

LYNX[®] TIMES

BEAT EXTREME CONDITIONS
SE • SPRING 2014

LYNX[®]



PPS

- MER ÄN BARA EN BOGGI

READY FOR AN ADVENTURE

VILDMARKEN UTMANAR

MÄNNISKAN OCH SNÖSKOTERN

49 RANGER

HAR FÅTT EN HELT NY DESIGN

BUILD YOUR RIDE

SKRÄDDARSY DIN SKOTER
UNDER VÅREN



PPS

– mer än bara en boggi

PPS – Pauli Piippolas boggi – utvecklades utifrån unika insikter. Originallösningen imiterar inte någon annan boggi, och just av det skälet erbjuder den en unik hanterbarhet som är kännetecknande för Lynx.





Mannen bakom PPS-boggin, Pauli Piippola är en levande legend inom snowcross. Piippola började utveckla sin revolutionerande boggi redan på 1980-talet eftersom han inte var nöjd med de produkter som erbjöds på den tiden.

Utöver den begränsade fjädringsvägen var Piippola irriterad över oförmågan att överföra kraften till snön på ett kontrollerat sätt.

– Det största problemet var den otroligt våldsamma överföringen av tyngden. Först stegrade sig skotern vilket förstås var bra. När man nådde en viss gräns började boggin att dras tillbaka och förlorade sin fjädringsförmåga eller fjäderkraft, förklarar Piippola.

De gamla boggi-lösningarna drogs också med ett annat problem: den främre swingarmen utformning. Den traditionella swingarmen, där stötdämparens båda ändrar är fästa vid en rak axel, var problematisk att anpassa. Stötdämparens vinkel ändrades under fjädringens gång, och den främre stötdämparen förlorade sin kapacitet i slutet av fjädringslängden. Problemet avhjälpes genom hårdare åtdragning av centerdämparens fjäder. Justeringen kanske hjälpte en del, men det gick inte att undvika sidoeffekterna.

– När fjädern drogs åt tillräckligt mycket tappades greppet, och bakdelen började hoppa när man bromsade, minns Piippola.

Piippola började testa enfrämre länkarm som justerar stötdämparens vinkel under fjädringens gång. Idén kom ursprungligen från en dirtbike. Testerna började ge resultat.

– Länkarmen gjorde det lättare att justera boggin, säger Piippola.

FRAMGÅNGAR PÅ TÄVLINGSBANOR OCH PÅ LED

PPS-boggin monterades i Lynx GLS-skotrar redan på 1980-talet. Den sinnrika så kallade racing-boggin väckte snart uppmärksamhet och den monterades till och med i tävlingsskotrar från andra tillverkare.

Racingboggin återfanns första gången 1992 på en produktions-

skoter, då Lynx introducerade modellen Cobra Racing 583 som användes för att vinna den tuffaste snöskotertävlingen i Norden, Giant Enduro. Följande år användes boggin i två modeller, Lynx Racing och Lynx Enduro.

Förutom att racingboggin bidrog till bra resultat i tävlingar omtalades den i pressen, som lovordade boggins förmåga att absorbera hårda stötar utan att påverkas negativt. Det fanns också en del förbättringsförslag eftersom de första boggi-lösningarna hanterade tyngdfördelningen lite för aggressivt. Utformningen förbättrades under efterföljande säsonger och de överdrivna stegringarna hos Lynx sportskotrar var ett minne blott.

Till säsongen 2001 lanserade Lynx en ny serie sportskotrar i form av modellerna Enduro och Rave, som var utrustade med EVO-chassin. Introduktionen av dessa nya chassin ledde till racingboggins upphörande. Den ersattes av den enkla RCG-boggin som blev lika populär bland snöskoterentusiasterna som föregångaren.

Utvecklingen av en PPS-boggi fortsatte bakom kulisserna. Piippola ökade fjädringsvägen och uppdaterade boggins funktion även på andra sätt. Boggin sattes på prov vintern 2003 då Janne Tapio utrustade sin



Janne Tapio på sin vinnarskoter 2005

tävlingsskoter med en "Piippola"-boggi. I samband med att Tapio skördade framgångar, i det närmaste obese grad, växte intresset för PPS-boggin i häpnadsväckande grad.

PPS-boggin från Jannes tävlingsskoter användes i Lynx Rave 440 till 2006 års säsong. Boggin var identisk som i den skoter Tapio körde i VM i snowcross säsongen 2005. Grundidén hos den ursprungliga racingboggin var fortfarande densamma, men fjädringsvägen ökades med 50 millimeter och den främre swingarmen gjordes betydligt längre. Den långa swingarmen gjorde överföringen av tyngdfördelningen ännu mer kontrollerad.

– För första gången hade vi en boggi som gjorde det möjligt att köra över ojämnheter på samma sätt som med en dirtbike, säger Piippola.

Den nya tävlingsskotern rönt stora framgångar, inte minst tack vare PPS-boggin.

Säsongen 2006 var en enda lång hyllning till Lynx, och VM i snowcross fanns på den långa listan över segrar. Under de efterföljande säsongerna sågs PPS-boggin återigen i andra tillverkares tävlingsskotrar.

PPS FINNS I ALLA LYNX SNÖSKOTRAR

PPS-boggin lanserades för produktionsskotrar till säsongen 2007. Den användes i sportkotrar med korta drivband, till exempel Rave RC- och RE-modellerna. Året därpå lanserades PPS även för crossover-modellerna. År 2011 var det dags för modellerna med brett drivband, som Lynx Xtrim Commander och Grand Tourer Adventure. PPS förbättrade deras körkomfort avsevärt. Det förbättrade greppet var ett lika stort framsteg; tack vare PPS-boggin lämnade skidorna inte marken när skotern drog tung last, inte ens när tyngden överfördes till spåret.

Idag är samtliga Lynx-modeller sedan flera år tillbaka utrustade med PPS-boggi. Olika versioner av boggin har utformats för olika ändamål.

PPS-boggin har stärkt Lynx position som banbrytande inom fjädring i skotrar. Den finsktillverkade boggins uppbyggnad är enkel, och har testats på olika platser i Skandinavien. Just därför är den helt anpassad till de krävande förhållandena här i Norden.



Pauli Piippola med sin PPS-boggi (bilden är från en annons 2006).

PPS²

- ÖKAD KOMFORT OCH MÄSTERLIG DESIGN



PPS²-boggi ger den sista touchen till den imponerande REX²-designen. Den nya boggin är lättare och bekvämare än sin föregångare.

PPS² är 10 % lättare än sin föregångare. Den lättare boggin innebär lägre ofjädrad vikt, vilket i sin tur innebär att boggin ger bättre respons på mindre ojämnheter.

Boggi är lättare tack vare de nya swingarmarna. De tidigare stålarmarna med rektangulär profil har ersatts av swingarmar ihopsvetsade av härdade krommolybdenrör. Rörets profil är cirkelformad och det ansamlas därför mindre snö i strukturen. I praktiken är viktbesparingen större än när snöskotern är torr.

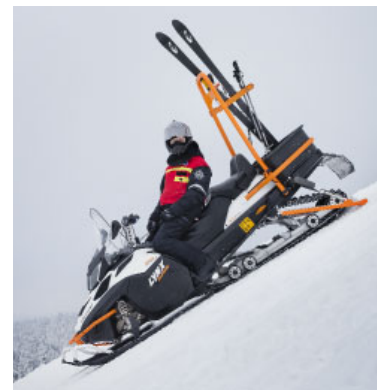
PPS² är inte bara lättare än sin föregångare utan även tystare. Det kan tillskrivas den nya placeringen av de bakre vändhjulerna. Vändhjulerna sitter närmare spårets kant vilket gör att mattan inte vibrerar lika mycket som tidigare.

PPS²-fjädringen kommer att lanseras under säsongen 2015 för Adventure LX, BoonDock 800 och Rave RE.

LYNX® TIMES

INNEHÅLL

PPS	2
MOTORER	6
DEEP SNOW SPORT	
BOONDOCKER	8
INNOVATIONER OCH TEKNIK	11
SNÖSKOTRAR	12
TILLBEHÖR	15
SPORT	
RAVE	16
INNOVATIONER OCH TEKNIK	18
SNÖSKOTRAR	19
TILLBEHÖR	21
CROSSOVER	
COMMANDER	22
INNOVATIONER OCH TEKNIK	24
SNÖSKOTRAR	25
TILLBEHÖR	29
UTILITY	
GLX RÖJDE VÄGEN FÖR ANDRA	31
INNOVATIONER OCH TEKNIK	32
SNÖSKOTRAR	33
TILLBEHÖR	38
TOURING	
ADVENTURE GRAND TOURER	39
INNOVATIONER OCH TEKNIK	40
SNÖSKOTRAR	41
TILLBEHÖR	43
TILLBEHÖREN ÄR KRONAN PÅ VERKET	44
INGA VANLIGA VINTERKLÄDER	45
2013 LYNX-DEALERS	48
FSX	50
LYNX RACING TEAM	52
CARTOON	54
SAXNÄS - PUDERPARADIS	55



LYNX®



Texter: BRP Finland Oy, Sami Salonen, Morten Broks, Pakkahuone
Design & layout: Pakkahuone
Bilder: Hans Wärdell, Timo Heikkala, Joni Launonen, Tore Viem, Adam Palander, Faris Abbas, www.livredd.info, Sami Salonen, MK-lehti, BRP Finland Oy

ROTAX ACE™-MOTORERNA

ACE-motorerna (Advanced Combustion Efficiency) är de mest bränsleekonomiska skotermotorerna någonsin, och de prutar inte på effektiviteten. Utformningen av deras förbränningsrum har optimerats för att minska den inre friktionen.

Det är ett nöje att använda och äga en ACE-motor. Motorerna är i det närmaste underhållsfria och motorljudet behagligt.

ROTAX 600 ACE

Den mest bränsleekonomiska snöskotermotorn som någonsin har tillverkats. Denna tvåcylindriga fyrtaktsmotor revolutionerar uppfattningen om en snöskoters räckvidd.

- Enastående bränsleekonomi
- Mycket låga utsläpp
- I det närmaste underhållsfri

ROTAX 900 ACE

En trecylindrig motornyhet med 90 hästkrafter och otrolig bränsleekonomi. Systemet iTC™ (Intelligent Throttle Control) underlättar manövreringen av skotern och förbättrar hanterbarheten. Det är branschens första elektriska gasreglage, som reagerar känsligt utan fördröjning.

ITC-SYSTEMET GER SNÖSKOTERÄGARNA EN RAD FÖRDELAR:

Välj mellan tre kör lägen med ett enkelt knapptryck på konsolen. I standardläget får du en mjuk start, linjär acceleration och ett begränsat vridmoment över vissa hastigheter. Sportläget släpper alla prestandabegränsningar och har full acceleration. I ECO™-läget begränsas vridmomentet, topphastigheten och accelerationsnivåerna för en lugnare och mer bränsleekonomisk körning.

En Learning Key™-version av det elektroniska dödmansgreppet D.E.S.S.™ begränsar maskinens hastighet och acceleration vilket gör den mycket lämplig för nybörjare som vill lära sig att köra på ett säkert sätt.



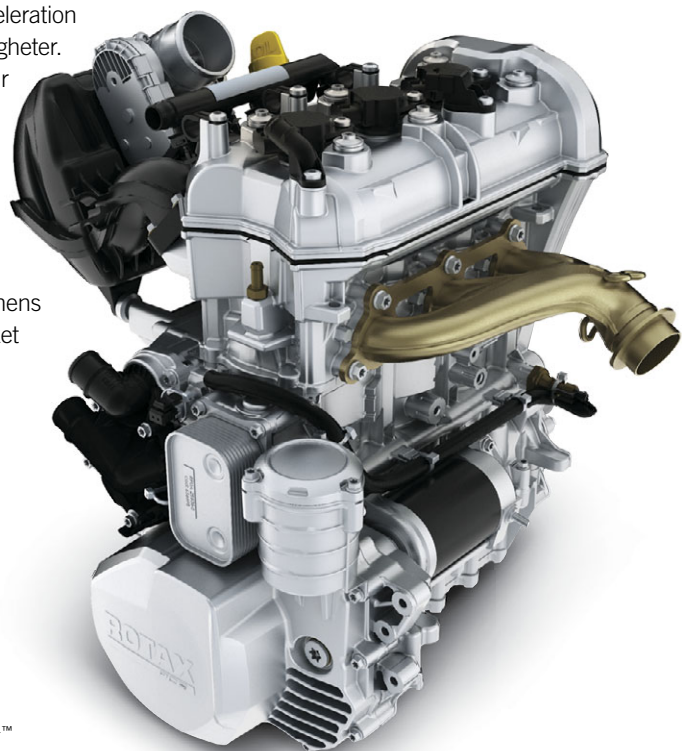
ECO™

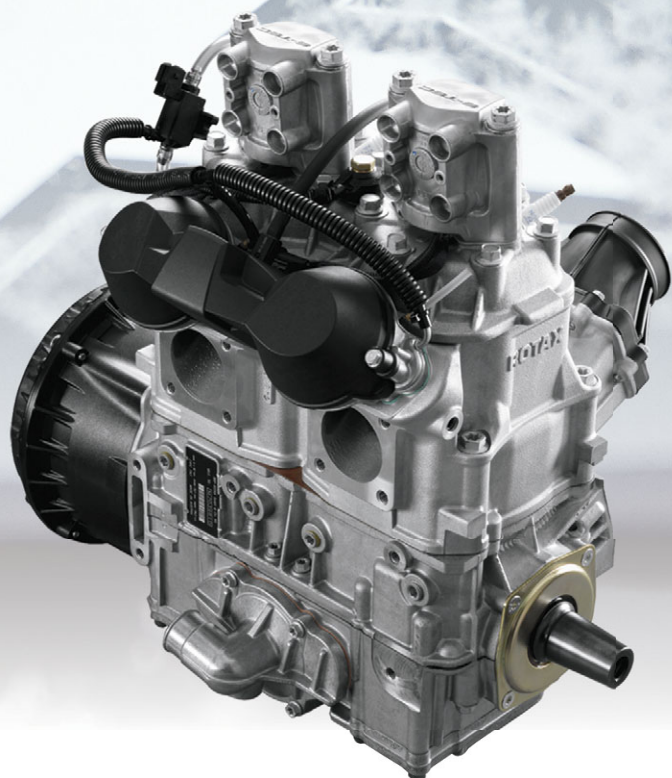


LEARNING KEY™



iTC
INTELLIGENT THROTTLE CONTROL





ROTAX 800R E-TEC

Revolutionerande direktinsprutnings-motor, med högst prestanda i klassen och bäst bränsleekonomi. Rotax 800R E-TEC är effektivare än sin föregångare 800R PowerT.E.K., men ändå är dess bränsleförbrukning märkbart lägre.

- Klassens renaste motor (800 cc)
- Enastående bränsleekonomi
- Praktiskt taget rök- och luktfri
- Lättstartad under alla förhållanden
- Jämn tomgång

ROTAX 600 E-TEC

Marknadens populäraste tvåtaktsmotor, som inte superlativ nog kan beskriva. Pålitliga Rotax 600 E-TEC är den mest bränsleekonomiska tvåtaktsmotorn och dess oljeförbrukning är väldigt låg.

- Klassens renaste motor (600 cc)
- Enastående bränsleekonomi
- Praktiskt taget rök- och luktfri
- Lättstartad under alla förhållanden
- Jämn tomgång

ROTAX 1200 4-TEC

Rotax 1200 4-TEC är den outtröttliga kraftkällan i Lynx Adventure Grand Tourer 1200 4-TEC-modellen. Effekten är 130 hästkrafter, men än viktigare är det starka vridmomentet över hela varvtalsregistret.



LYNX



POWERED BY **ROTAX**



Lynx Flight suit, XP-R2 hjälm

På bara några år har Lynx BoonDocker tagit plats som en extremt kraftfull specialskoter för pudersnö. Användarna uppskattar både snöskoterns mångsidighet och dess oslagbara köregenskaper i lössnö.

– Freeride-körning är precis vad det låter som: en frihet som du bara kan uppnå på en snöskoter. En snöskoter gör att du kan ta dig till platser som annars är svåra eller omöjliga att komma till på vintern, säger Jonny Mårdner.

Mårdner, som nu bor i Timrå i Västernorrland, har sedan länge slutat upp med att kalla skoteråkningen en hobby – numera kallar han det en livsstil. Han menar att han föddes på en snöskoter och blev biten av skoteråkningen i tidig ålder. Även om cirka tio vintrar i hans vuxna liv gick till spillo på grund av att han inte hade någon snöskoter, har han i efterhand gjort allt för att ta igen den förlorade tiden. Hans hustru, Sara Mårdner, har också blivit frälst på snöskotrar.

– Den första vintern delade vi på en snöskoter men sedan beslutade vi oss för att skaffa en till.

Mårdner uppskattar alla sorters skoteråkning, men han började intressera sig för snöriket utanför de uppkörda lederna när han fick möjlighet att prova sporten tillsammans med Sveriges främsta freeride-åkare i storslagna Åkersjö i samband med att han skrev för en svensk snöskotertidning.

EGENSKAPERNA I LÖSSNÖ ÄR NUMMER ETT

Under den här säsongen har Mårdner avnjutit de snötäckta vidderna på en BoonDocker 3900 600 E-TEC. Efter några vintrar på en 800 cc-skoter bytte han till en 600-kubikare. Han har haft enbart goda erfarenheter.

– I början tvivlade jag på att den skulle vara tillräckligt stark. Men när jag körde den för första gången blev jag övertygad om att det skulle bli min häftigaste vinter någonsin. Motorn kändes pigg och faktiskt helt perfekt för den här skotern.

BoonDocker är utformad för nordiska förhållanden. Här är det nämligen inte många skoteråkare som har de bästa platserna för friåkning precis runt knuten,

BOONDOCKER – MÅNGSIDIGT KRAFTPAKET FÖR PUDERSNÖ



och det betyder att det är svårt att helt undvika leder. Mårdner lovordar PPS DS-boggin och dess karaktär.

– Enligt min åsikt är BoonDocker den bästa snöskotern för våra körförhållanden. Vi kör ofta längs leder som är i dåligt skick för att komma till den plats där vi egentligen vill åka. Men det viktigaste med en snöskoter är förstås hur den klarar lössnö. PPS DS fungerar på båda typerna av underlag och därför tycker jag att PPS är det bästa man kan montera i tunneln på en skoter, säger Mårdner.

BRP RIDEOUT SAMLAR ÅKARNA

Skoteråkning är roligast när man är flera, och likasinnade brukar ju hitta varandra... Sommaren 2013 slog

sig Jonny och Sara Mårdner ihop med Hans Lindstrand för att bilda en grupp som åker tillsammans, och som håller kontakten via Facebook. Så bildades BRP Rideout som samlar de svenska BRP-åkarna, och det som sporrar alla deras aktiviteter är det brinnande intresset för skoteråkning.

– Det här är en hobby för oss och vi gör det här helt ideellt. Vi anordnar tre eller fyra officiella evenemang per vinter. Och självklart försöker vi åka så mycket som möjligt på våra nya snöskotrar. Information om våra aktiviteter och evenemang finns på vår Facebooksida BRP Rideout.

Även om BRP Rideout bildades i Sverige och Facebooksidan är på svenska så är den öppen för alla. Bland besökarna på Rideouts

Facebooksida finns också en hel del norska och finska vänner av BRP-produkter.

– Alla är välkomna till BRP Rideout. Man behöver inte äga en BRP-skoter, ATV eller annat fordon – det räcker att bara vara intresserad. Vårt mål är att gruppen ska fortsätta att växa och att vi får fler partners.

I vinter planerar Mårdner att erövra många fler berg, men han har också planer för slutet av vårsäsongen.

– Efter att ha kört hela vintern vill vi gärna besöka BRP:s moderna snöskoterfabrik i Rovaniemi. Vi skulle verkligen vilja se fabriken och träffa dem som bygger Lynx snöskotrar.

NAMN: Jonny Mårdner
 ÅLDER: 43
 HEMORT: Timrå, Sverige
 YRKE: IT technical support

DEEP SNOW SPORT

PPS² DS-BOGGI

BoonDocker 800R® E-TEC®-modellerna är utrustade med nya boggin av typen PPS² DS. Den är lättare än tidigare, tack vare att de nya swingarmarna är tillverkade av härdat krommolybdenstål. I listan över förbättringar kan man också notera ännu lägre vibrationer och ljudnivå. Vibrationerna och ljudet har reducerats genom en omplacering av bakre swingarmens övre bogghjul – de har flyttats närmare drivbandets kanter, så att mattan roterar jämnare än tidigare.

Boggikonstruktionen på BoonDocker DS 3900 800R E-TEC-modellen är mindre komplicerad än tidigare. Man har minskat antalet bogghjul och frambockens ledarm har tagits bort. Bogghjulen har ersatts med isrivare som effektivt river loss is från underlaget.

KRÄNGNINGSHÄMMARE MED SNABBFÄSTE

Krängningshämman ökar skoterns stabilitet vid körning på led, men i lössnö har man knappast någon nytta av krängningshämman, sär-

skilt om spårvidden är över 900 millimeter. Därför är Lynx BoonDocker 800-modellerna utrustade med en krängningshämman som snabbt kan tas ur bruk. Krängningshämman försätts ur funktion genom att man lossar krängningshämmanens högra ledarm. Frigöringen görs utan verktyg.

BLADE-SKIDA

Blade-skidans köl är hög med aggressiv profil, så att skidan styr bra i såväl hårda spår som i lössnö. Förutom de goda styregenskaperna ger skidan en lugn körkänsla och en ännu bättre bärighet.

EFFEKTIVT KYLSYSTEM

BoonDocker-modellernas kylsystem är konstruerat för varierande förhållanden och därför lider de inte av de överhettningsproblem som lätt drabbar djupsnö-skotrar, inte ens på hårda underlag.

FRÄMRE KYLARE

Till alla BoonDocker-modellerna finns en fläktutrustad främre kylare, som är till verklig nytta vid körning på hårda underlag där det inte finns tillräckligt med snö för tunnelns kylare.

SMAL DYNA OCH TANK

Tack vare att bandtunneln smalnar av mot överkanten på alla Lynx-modellerna, kan man använda smalare dyna och bränsletank.

Den smala dynan och bränsletanken gör körställningen avslappnad och naturlig. Den ergonomiskt konstruerade förarplatsen underlättar när man ska ändra ställning och ger bättre kontroll av skotern i krävande terräng.



Lynx Flight suit, XP-R2 hjälm

DEEP SNOW SPORT

BOONDOCKER

En bra lössnöskoter känns som en förlängning av dig själv. Skotern blir ett med föraren och följer varje rörelse så exakt att du nästan kan glömma bort den.

Den utmärkta hanterbarheten är ett av de kännetecknen som Lynx® BoonDocker® är berömd för. Den är smidig och lätt, men också stabil att köra i lössnö. Stabiliteten innebär lugn och enkel åkning, eftersom skotern inte rycker åt oväntade håll.

BoonDocker-modellerna drivs av Rotax 600 E-TEC-motorn som är marknadens mest ekonomiska tvåtaktsmotor. Motorn kombinerar högt vridmoment och tålighet med hög toppeffekt. Koppling och utväxling har optimerats för körning i lössnö, vilket gör att BoonDocker klarar sig lika bra vid långsam körning genom tät skog som vid explosiv acceleration i branta backar. De här egenskaperna gör BoonDocker till en mångsidig snöskoter som passar lika perfekt för nöjeskörning i pudersnö som för lugnare åkturer.

Hanterbarheten beror på många olika faktorer. BoonDockers REX²-design ger föraren gott om utrymme. Förarens rörlighet underlättas genom det smala sätet och tanken som ger en optimal körställning både i stående och sittande ställning. Sidopanelernas rundade nederkanter tillåter en högre lutningsvinkel och underlättar på så sätt hanterbarheten i lössnö. PPS DS-boggin följer terrängen tätt. Boggin fördelar tyngden effektivt, men det är ingen risk att skotern stegrar för mycket. Resultatet är att både grepp och skoterns hanterbarhet bibehålls även i oländig terräng.

BoonDocker är skapad efter nordiska förhållanden och det märks. Lössnö är dess rätta element, men den går bra att hantera även på utmanande leder.

BOONDOCKER
3700 600 E-TEC, 3900 600 E-TEC



Följande alternativ finns tillgängliga vid beställning senast 30.4.2014.

ELSTART OCH MULTIFUNKTIONSTRUMENTERING:

Praktisk lyx för lössnöskotern Elstart är praktiskt i svår terräng: om skotern till exempel lutar nedåt i en sluttning kan det vara svårt att dra i startsnöret. Med elstart är det enkelt att starta skotern bara genom att trycka på en knapp. Det här alternativet inkluderar även manuell start.

EXTRA KYLARE:

En extra kylare monterad i det främre motorrummet förbättrar kylkapaciteten. Den bibehåller en optimal drifttemperatur i motorn även vid körning på hårda underlag där det inte finns tillräckligt med snö för tunnelns kylare.

Extrakylaren är utrustad med en elektrisk fläkt.

I paketet med ekstrakylaren ingår också elstart och multifunktionsinstrumentering.



BOONDOCKER

Snön må vara djup och stigningarna branta. Det är bara bra om din skoter heter BoonDocker DS 3900 800R E-TEC.

BoonDocker® DS 3900 800R E-TEC® är en ännu mer renodlad lössnöskoter. I fokus under designprocessen stod hanterbarhet, bra grepp och körvänlighet. Den är byggd för att klättra uppför branta sluttningar och kan svänga ofattbart snabbt när det krävs.

Hanterbarheten uppnås genom många olika egenskaper. Den unika utformningen av PPS² DS 3900-boggin gör det lätt att bemästra branter. Boggin fördelar tyngden effektivt men tillåter inte att fronten lyfts för högt. Tack vare att stegringen dämpas behåller snöskotern den goda hanterbarheten till och med i de tuffaste branterna, oavsett om terrängen består av orörd pundersnö eller skare.

Boggin på BoonDocker DS har gjorts om. PPS² DS-boggins nya boggiskenor och swingarmar tillverkade av runda krommolybdenrör fulländar REX²-designen. Utseendet är förstås viktigt, men ännu viktigare är att boggin är lättare och har en enklare kon-

struktion än föregångaren. Den lätta vikten innebär en mer precis och ergonomisk fjädring och den enklare konstruktionen innebär att mindre snö ansamlas i boggin.

Antalet bogghjul har begränsats betydligt eftersom de inte behövs i lös snö i samma grad som på led. För hårda och isiga förhållanden har isrivare monterats på boggiskenorerna. De skrapar upp snöns yta mycket effektivt och sprutar iskristaller på tunneln och glidskenorna, vilket ger extra kylning och smörjning.

Det finns innovationer också framtill på snöskotern. Spårvidden på BoonDocker DS har minskats till 900 millimeter. Tillsammans med den mer slimmade fronten har även böjda nedre armar införts, som samlar mindre snö under skotern jämfört med raka A-armar. Den smala spårvidden ger skotern ökad flexibilitet och underlättar körning på skrå i branta sluttningar, eftersom skotern är lättare att luta.

BOONDOCKER DS 3900 800R E-TEC



Följande alternativ finns tillgängliga vid beställning senast 30.4.2014.

ELSTART:

Praktisk lyx för lössnöskotern Elstart är praktiskt i svår terräng: om skotern till exempel lutar nedåt i en sluttning kan det vara svårt att dra i startsnöret. Med elstart är det enkelt att starta snöskotern bara genom att trycka på en knapp. Det här alternativet inkluderar även manuell start.

EXTRA KYLARE:

En extra kylare monterad i det främre motorrummet förbättrar kylkapaciteten. Den bibehåller en optimal driftstemperatur i motorn även vid körning på hårda underlag där det inte finns tillräckligt med snö för tunnelns kylare.

Extrakylaren är utrustad med en elektrisk fläkt. I extrakylarens paket ingår också elstart.

975 MM SPÅRVIDD:

Bredare spårvidd ger ökad stabilitet vid hanteringen av snöskotern. Med den bredare A-armen ersätts de främre stötdämparna med KYB 36R-stötdämpare med returdämpningsjustering.



BOONDOCKER

BoonDocker RE vet inte av några gränser. Den är i sitt rätta element oavsett om det handlar om meterdjup lös-snö eller en gropig led.

BoonDocker® RE är en renrasig skandinavisk sportskoter för lössnö. Precis som bokstäverna RE indikerar andas fjädringen verklig racing. Den här snöskotern utmanar sportkotrar på deras egen hemmaplan. De kraftiga KYB-stötdämparna i kombination med A-LFS-ramfjädringen och PPS² DS 3700-boggin jämnar ut gropig terräng som om den knappt existerade.

Lössnö lockar en annan sida hos den här snöskotern. BoonDocker RE 3700 800R E-TEC följer förarens varje rörelse exakt. Dess explosiva acceleration och respons gör den otroligt rolig att köra på såväl jämna leder som i tuffa stigningar.

BoonDocker RE känner sig lika hemma på fjället som i sko-

gen. Snöskoterns förutsägbara beteende gör den lätt och smidig att hantera även i tät skog. REX²-chassit och den perfekta ergonomin underlättar körningen ytterligare.

Det generösa förarutrymmet och sätet som är utformat för körning i lössnö gör det enkelt att ändra körställning. De stora öppningarna i fotstegen gör att snön snabbt avlägsnas.

BoonDocker RE är en nära släkting till de framgångsrika Lynx-tävlingsskotterna, och inbjuder till tuff körning. Om inte förr så kommer snäva kurvor i stigningar och hopp i pudersnö att uppenbara varför den här skotern har placerat sig högt upp i sin klass på bara några år.

**BOONDOCKER RE
3700 800R E-TEC**



Följande alternativ finns tillgängliga vid beställning senast 30.4.2014.

ELSTART:

Praktisk lyx vid lössnökörning. Elstart underlättar betydligt i svår terräng; om snöskotern exempelvis ställer sig på tvären i en brant sluttning kan det vara svårt att komma åt startsnöret. Med elstart behövs bara en knapptryckning för att starta maskinen igen. Manuell start via startsnöret är inkluderad.

EXTRA KYLNING:

En extra kylare monterad längst fram i motorutrymmet ger ökad kylkapacitet. Den gör att motorsnälldrifttemperatur hålls på en optimal nivå vid körning på hårda underlag, där det inte finns någon snö som normalt sprutar in i tunnelns kylare.

Kylaren är försedd med en elektrisk fläkt.

Kylarsatsen inkluderar dessutom elstart.





BLADE-SKIDOR, GRÖNA

860201016 • 2 290 SEK

Gör din snöskoter personlig med gröna Blade-skidor. Skidorna är utvecklade för aggressiv freeriding och erbjuder inte bara utmärkt styrförmåga utan även en bekväm körupplevelse och ännu bättre lastkapacitet.



GPS-KIT

860200631 • 5 490 SEK

Följ dina bästa rutter! Garmin Montanas GPS-kit 650T är ett av de bästa på marknaden och utvecklat för att passa din skoter perfekt. Urustad med pluginkablage. Du behöver även en förlängning till handskfacket (860200707). Topografiska kartor säljs separat.

HANDTAGSSKYDD

619400081 • 690 SEK

Skydda dina händer mot isande snöstormar! Dessa slitstarka handtagsskydd håller sig på plats och stör inte din körupplevelse. Enkla att fästa och ta bort på några sekunder.



FÖRLÄNGT HANDSKFACK, SVART

860200707 • 849 SEK

Tack vare den smidiga förlängningen får du 50 procent mer lastutrymme på din snöskoter. Det förlängda handskfacket ersätter luckan på standardfacket, och på den främre panelen kan du montera en dockningsstation för din GPS.



LinQ-VÄSKA, LITEN, 10 + 3 L

860200918 • 1 490 SEK

Med LinQ-systemet kan du anpassa lastutrymmet på snöskotern och fästa väskorna säkert. Den stillrena svarta väskan levereras med LinQ-monteringsystemet (860200583).

ABS AVALANCHE AIRBAG SYSTEM (BASENHET)

447590_90 • 9 490 SEK

Det här tillbehöret är den bästa livförsäkringen i lavinområden: 97 procent av de lavinoffer som aktiverade ABS-airbagen överlevde och 84 procent var helt oskadade. Det krävs bara ett ryck för att aktivera airbagen. Ryggsäcken har speciella utrymmen för spade och lavinsond samt säkra fickor för dina värdesaker.



EXTRA LED-LJUS

860201050 • 2 690 SEK

Det första helt integrerade extraljuset på skotermarknaden ger ett kraftfullt, nästan 180-gradigt sken framför och på sidorna av skotern. Lampan monteras smidigt under standardstrålkastarna och har inställningarna ON, OFF och ON HI. Nu behöver du inte längre offra halvljuset när du slår på helljuset.



BUKSKYDD

860201047 • 1 190 SEK

Ett absolut måste-tillbehör i utmanande terräng. Ger extra skydd till din BoonDockers främre ram och stötdämpning.



PUDERPLOG SNÖAVVISARE

860200603 + 860200937 • 1 280 SEK

Plögen är speciellt utvecklad för pudersnö och skickar snön åt sidorna och bort från förarens ansikte. Det ökar din sikt och håller dig torrare. Plögen går enkelt att fästa under stödet för vindrutan.



HALVHÅRD VÄSKA, 15 L

860201155 • 1 190 SEK

Den lättanvända och snygga väskans design är gjord att smälta in helt under LinQ-hållaren – och i din BoonDockers-skoters stil.



SKID- OCH SNOWBOARD-HÅLLARE

860200986 • 1 890 SEK

Åk direkt från spåret ut i backen: nu tar du smidigt med skidorna eller en snowboard. Tack vare LinQ-fästet går det lätt och snabbt att ta hållaren i bruk och att lossa den.

FRÄMRE FOX⁺ FLOAT III-STÖTDÄMPARE

860200958 • 7 290 SEK

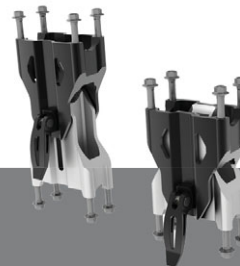
Upp till 2,7 kg lättare än traditionella stötdämpare. Kalibrerad för optimal prestanda på lössnö. Obegränsad justering av trycket i luftkammaren. IFP (Internal Floating Piston). Avancerad hastighetskänslig dämpning med högt flöde. Helt ombyggnadsbar och anpassningsbar. Levereras med Fox-luftpump för tryckjustering. Obs! Passar 900 mm spårvidd 860200958.



LinQ-BRÄNSLEDUNK

860200733 • 1 490 SEK

Tack vare det smidiga monterings-systemet LinQ kan dunken fästas på skotern och tas bort på några sekunder.



JUSTERBAR STYRHÖJARE

860201123 Liten • 1 990 SEK

860201124 Liten • 1 990 SEK

860201125 Fatbar • 1 990 SEK

Maximera bekvämligheten genom att anpassa din förarposition till den terräng du kör i. Med en styrehöjare kan du snabbt och enkelt justera höjden på styret, helt utan verktyg.

TILLBEHÖR

DEEP SNOW SPORT



L
E

RAVE RE

– HEMLIGHETEN LIGGER I KÖREGENSKAPER OCH TILLFÖRLITLIGHET

Under mer än 30 år har sport-skotrar varit en stor passion för konstruktörerna av Lynx-skotrarna. Rave RE är en frukt av denna passion. PPS²-boggin och många andra komponenter gör skotern oslagbar i sin klass.

– Motor och transmission är mycket bra, men det är fjädningen som utgör den största skillnaden. Alla 600 cc-sportskotrar är tillräckligt snabba; för snöskotrar handlar det inte om effekt, säger Jukka Leskelä.

Jukka är en erfaren snöskoterentusiast. Hans hobby består huvudsakligen av dagsturer med kompisarna, även om en snöskotertävling i veteranklassen då och då också är en del av vintern. Hans seriösa racingperiod tog slut för ett decennium sedan, men hans sympatier är oförändrade. Av denna anledning kräver han höggradig sportighet av sin snöskoter.

Jukka är egenföretagare i Rovaniemi i Finland. Hans företag, Jomatig, specialiserar sig på svetsningsutrustning. Livet som företagare kräver mycket tid, och fritiden som kan ägnas åt hobbyer är begränsad. Då är det viktigt att dina hobbyredskap är redo för tuff körning i samma ögonblick de rullar av produktionslinjen.

Från Rovaniemi sätter Jukka och hans vänner av mot olika delar av Lappland.

– Varje vinter kör vi mot något av fjällen där ute, eller till det nästintill legendariska diskoteket i Tulppio. Dagsturerna går ibland till Luosto, Ranua eller Pello. Det är ett bra sätt att svedtas lite på en lördag. Vi kör mellan 200 och 300 kilometer på en dag.

Jukka Leskelä är på många sätt en typisk Rave RE-förare; han uppskattar prestanda, och skulle behovet uppstå är snöskotern redo för en tävling.

– Under tävling vill man konfronteras med extrema situationer, och då är Lynx speciellt bra och förtroendeingivande.

PPS²-boggins konstruktion får beröm av den erfarne föraren.

– Jag tycker om den oberoende fjädningen på grund av att den är lätt att justera efter egna preferenser. Jag gillar också spiralfjädrar därför att de håller bättre än torsionsfjädrar.

TILLFÖRLITLIGHET ÄR KOMFORT

Även en hårdad tävlingsförare lär sig uppskatta komfort efter att ha blivit van vid den. Jukka anser att rykande och obekväma sportskotrar tillhör historien.

– Med tiden lär du dig uppskatta komfort. Jag har exempelvis lärt mig uppskatta frånvaron av avgaslukt när jag kör Lynx. Idag är det viktigt för mig att få slippa avgaser. Och det är skönt att kunna ta in skoterstället i huset. Det var det inte tal om förut.

Rave RE får ytterligare komfortpoäng för sina KYB-stötdämpare, som är monterade som standard. De har ett stort justeringsspann och kan justeras medan du är ute och kör.

– Jag brukar ändra inställningen i smyg under dagen. Vid tuff körning måste du ha en styv fjädning, men i slutet av dagen när jag börjar sakna komforten minskar jag hårdheten. Med lite mjukare fjädning gör du av med mindre energi och känner dig inte mörbultad överallt säger Jukka.

Komfort är något som varje förare definierar olika. För en sportig förare innebär komfort först och främst att man kan förlita sig på snöskotern i alla situationer. Lynx Rave RE 600 E-TEC är konstruerad för nordisk terräng och tuff körning. De tekniska lösningarna är förfinade varianter av de som finns på Lynx tävlingsskotrar, så Rave RE är redo för tuffa förhållanden.

– Det finns inget behov av att eftermontera förstärkningar eftersom maskinerna är byggda för sportig körning.

Bränsleförbrukning har aldrig varit tävlingsförarnas främsta argument vid ett inköpsbeslut, men låg förbrukning är trots detta inte oväsentligt på tävlingsbanan.

– Snöskotrar suger alltid i sig mer bränsle i höga hastigheter, men tack vare E-TEC-motorn är Rave RE betydligt mer ekonomisk än många andra snöskotrar i sin klass.

Till och med vid hård körning skiljer det utan vidare 10 liter per 100 kilometer. Lång räckvidd är ett plus, även om bränslekostnaden ignoreras.

Jukka har vid här laget samlat på sig flera års erfarenheter av Rave RE-maskinens egenskaper. Han är nu inne på sin femte RE. Han kör ungefär 4 000 kilometer per år, vilket innebär att han har tillbringat ca 20 000 kilometer totalt på en RE.

Rave RE är byggd för de allra mest krävande led-förarna; förare som Jukka Leskelä. Chassi och fjädning hos Rave RE är ursprungligen konstruerad för tävlingsskotrar, och ger unika köregenskaper som blir allt påtagligare ju mer krävande terrängen är.



Namn: Jukka Leskelä
Ålder: 45
Hemort: Rovaniemi, Finland
Yrke: Företagare
Snöskoter: Rave RE 600 E-TEC

SPORT

FJÄDRING

PPS²-BOGGI

Den här boggin, som inte imiterar någon annan boggi, konstruerades ursprungligen för tävlingsbruk. PPS²- och PPS-boggin framre och bakre swingarmar arbetar oberoende av varandra, istället för att vara sammanlänkade som med de flesta andra boggi-lösningar för skotrar.

PPS-boggigeometrin är progressiv, vilket innebär att ju större gropar, desto mer arbetar stötdämparen för att absorbera dem. Det progressiva funktionssättet och de främre och bakre swingarmarnas oberoende arbetssätt gör att boggin får bra respons och i hög grad anpassar sig



efter terrängen i låga hastigheter, medan den vid högre hastigheter uppvisar oslagbara fjädringsegenskaper.

A-LFS+-FRAMFJÄDRING

Framfjädringen, som även återfinns på Lynx® Rave™ RS 600-tävlings-skotern, ger mycket exakt styrning. Den övre fjädringsarmen har höjts 12 millimeter tack vare en ny, lättare spindel.

Den ändrade fjädringsgeometrin har resulterat i en något förändrad cambervinkel under fjädringens gång, vilket ger en mer exakt styrning på guppigt och ojämnt underlag.

EDC

(Electric Damping Control)

Nu är det lättare än någonsin att justera stötdämparna. Tack vare EDC-systemet kan alla fyra stötdämparna justeras samtidigt, till och med under körning. Justering av framfjädringen påverkar båda framstötdämparna samtidigt, medan de bakre stötdämparna justeras individuellt.

EDC finns tillgängligt för Lynx Rave RE 800R E-TEC-modellen och kan förbeställas under våren.

KYB-stötdämpare

Bra fjädring och stötdämpare är grundläggande för bra prestanda, och därför är Lynx Rave RE-sportskotrarna utrustade med de avancerade KYB-stötdämparna.

Främre stötdämpare: KYB 40 PB HLCR-stötdämparen är försedd med en extra oljebehållare, och har en kolv med 40 millimeters diameter. Den stora oljevolymen säkerställer att stötdämparen blir mindre varm och därmed bibehåller sin dämpningskapacitet.

Stötdämparna kan snabbjusteras för hög- och lågfartsdämpning samt returdämpning. Snabbjusteringsmekanismen innebär att stötdämparna snabbt kan justeras efter körstil och terrängens egenskaper.

Center- och bakstötdämpare: KYB 46 PB HLCR-stötdämparna är konstruerade för tuff körning. Kolvdiametern är 46 millimeter, och stötdämparna är försedda med en extra oljebehållare. Den stora oljevolymen gör att stötdämparna tål tuff körning under lång tid. Tack vare stötdämparnas stora diameter kan de justeras så att de ger hög komfort samtidigt som de anpassar sig efter terrängens egenskaper.

BLADE

Blade-skidan har en aggressiv profil, vilket gör att skidan spårar exakt på både hårt underlag och i lössnö. Utöver de goda köregenskaperna ger skidan stabil styrning och goda flytegenskaper.

HORISONTELLA FOTSTEG

Tack vare de horisontella fotstegen behöver du inte luta dig så mycket framåt vid upprätt körning, vilket gör det lättare att bibehålla kontrollen över skotern vid exempelvis hopp.

FASAD TUNNEL

Tunnelns ovansida är fasad vilket gör det möjligt att använda en mycket smal tank och ett smalt säte på Lynx-sportskotrarna. Detta medger en avslappnad och naturlig körställning. Den avslappnade körställningen gör det lättare att absorbera ojämnheter i terrängen med hjälp av benen när du står upprätt och kör.

REX²-DESIGN

Syftet med REX²-designen är att erbjuda ännu bättre körekonomi och vindsydd; något som den smäckra designen har möjliggjort. Föraren har mer utrymme än tidigare, vilket underlättar manövreringen av skotern. Tack vare front- och sidopanelernas aerodynamiska design, plus att panelerna har gjorts smalare, styrs fartvinden effektivt undan från föraren.

REX²-designen har även möjliggjort många praktiska detaljer såsom handskfacket bakom vindrutan. Handskfacket är praktiskt för förvaring av till exempel ett par reservglasögon och extra handskar.

LinQ

Till Lynx Rave- och Rave RE-modellerna kan olika LinQ-tillbehör användas. LinQ-serien består av lättanvända och tillförlitliga tillbehör som du kan utrusta snöskotern med efter dina behov och önskemål. Tillbehören inkluderar reservdunk, väskor och ett lättmonterat säte som på nolltid omvandlar din sportskoter till en komfortabel touringsskoter för två.



RAVE RE

Hundratusentals testkilometrar och flera decenniers erfarenheter från tävlingsbanan har finslipat Rave RE till att vara Europas främsta sportskoter. Varenda detalj är utvecklad med tanke på prestanda.

För Lynx är prestanda inte bara hästkrafter, topphastighet och explosiv acceleration; det är mycket mer än så. Det inbegriper allt som gör att du kan lita på din snöskoter i alla tänkbara situationer.

Rave™ RE introducerades första gången år 2007; samma år som PPS-boggin introducerades. PPS-boggins unika geometri och funktion utgör grunden för Lynx Rave RE-skotrarnas köregenskaper. Drivbandet har de egenskaper som krävs vid tuff körning, dvs att jämna ut även de hårdaste stötar från underlaget så att du inte ens lägger märke till dem. Detta mål uppnås effektivast om också fjädningen är komfortabel. PPS²-boggin fungerar progressivt; i initialskedet av fjädningens gång är fjädningen mjuk, medan

absorptionskapaciteten gradvis ökar i slutskede. Resultatet är en komfortabel körning oavsett hastighet och terrängens egenskaper.

Den nykonstruerade PPS²-boggin har lägre vikt än föregångaren och har nu ännu bättre respons även vid små ojämnheter i underlaget. Detta betyder förbättrad körkomfort och bättre kontroll.

Snöskoterns viktigaste komponent är föraren, och Lynx Rave RE-modellernas REX²-design ger generöst utrymme för föraren. Det smala sätet och den smala tanken underlättar upprätt körning, och i kombination med sidopanelernas rundade bakdel underlättas även kurvtagning.

RAVE RE 600 E-TEC, 800R E-TEC



Följande alternativ finns tillgängliga vid beställning senast 30.4.2014.

ELSTART:

Praktisk lyx för en sportskoter.

DRIVBANDS-TILLVAL:

Vid beställning under våren kan du välja mellan tre olika drivband. Ett drivband med högre kammar ger bättre dragförmåga, acceleration och bromskapacitet, och förstärker snöskoterns sportiga natur. Ett drivband med högre kammar ger lägre utväxling och därmed bättre acceleration.

Drivbanden med lägre kammar ger högre komfort tack vare att dessa band är tystare och genererar mindre vibrationer. Den högre utväxlingen bidrar även till högre topphastighet och mjukare gång.

- Rave RE 600 E-TEC
 - 380 x 3 269 x 35 mm
 - 380 x 3 269 x 38 mm
- Rave RE 800R E-TEC
 - 380 x 3 269 x 38 mm
 - 406 x 3 269 x 44 mm

RS-FÖRSTÄRKNINGSSATS:

RS-förstärkningssatsen är konstruerad för tävling och extremt sportig körning. Satsen innehåller:

- Ramförstärkningar
- Racingbroms
- Gasspjäll av aluminium
- RS-bakaxel
- RS-boggiskensförstärkningar
- Motorfästen av gummi, 80 duro (endast Rave RE 600 E-TEC)

EDC (ELECTRIC DAMPING CONTROL):

Marknadens enda system för elektrisk stötdämparreglering. Systemet kan justera alla fyra stötdämparna, och både kompressionsdämpning och returdämpning.

Med EDC kan du ställa in stötdämparna i komfort- eller sportläge i enlighet med terrängens egenskaper och dina preferenser.

Kan monteras på snöskotrar försedda med elstart. Ej tillgänglig med RS-sats.



RAVE

600 ACE, 600 E-TEC

Säg att du kör en Lynx Rave, så behöver du inte säga mer. Rave står för prestanda, köregenskaper och komfort i en klass för sig.

Rave-modellen för år 2015 är helt nykonstruerad. Nya funktioner inkluderar REX²-design, längre 3300-drivband och den nya Rotax 600 E-TEC-motorn. Dessutom används mycket helt ny teknik i 2015 års Rave™ 600 ACE™.

Rave är byggd för sportig körning. Fjädringsinställningarna är inriktade på komfort vid körning på utmanande leder. På Lynx-språk innebär komfort att du kan förlita dig på fjädringen även på gropiga och ojämna leder. De stabila köregenskaperna härstammar från A-LFS-framfjädringen och PPS-boggin med dess extremt långa fjädringsväg.

Rave 600 ACE och 600 E-TEC är inte bara sportiga utan också ekonomiska snöskotrar. De tillförlitliga och ekonomiska motorerna gör att du kan njuta av körningen istället för att behöva planera körningen efter tillgängliga bensinmackar i omgivningarna.

Rave 600 ACE är en sportskoter med marknadens tystaste och

bränslesnålaste motor. Den nykonstruerade modellen är ännu mer ekonomisk än förut tack vare det elektroniska iTC™-gas-spjället (Intelligent Throttle Control) och de nya funktioner som detta system möjliggör. Snöskotrar med iTC-tekniken är utrustade med ECO-läge och ytterligare två körlägen: standard och sport. I ECO-läge är hastigheten begränsad till 70 km/tim, vilket ger mjukare acceleration och lägre bränsleförbrukning. I standardläge har du tillgång till full effekt med jämn gasrespons. I sportläge är motorkarakteristiken sportigare.

Dessutom ingår den programmerbara Learning Key™-tändningsnyckeln för begränsning av snöskoterns topphastighet till antingen 40 km/tim eller 70 km/tim. Med Learning Key blir Rave 600 ACE den perfekta snöskotern för den som håller på att lära sig köra. När lärlingen har fått tillräckligt mycket erfarenhet kan skoterns fulla effekt släppas lös. Rave 600 ACE är kort och gott flera olika snöskotrar i en.



Rave 600 E-TEC-modellen är försedd med Rotax 600 E-TEC-motorn med hela 115 hästkrafter till förfogande, redo att sätta av i galopp. Den här synnerligen populära tvåtaktsmotorn är utrustad med synnerligen avancerad teknik, plus att den har bäst bränsleekonomi i sin klass. Rotax 600 E-TEC är erkänd inte enbart för sin goda bränsleekonomi, utan också för sina unika egenskaper. För en

sportig förare är en jämn effektkurva viktigt, liksom att motorn reagerar direkt vid gaspådrag.

Modellnamnet Rave har alltid varit ett löfte om extraordinära upplevelser. Med de nya Rave-modellerna blir dessa upplevelser oförglömliga.





VÄSKA FÖR STYRET, STOR

860200919 • 1 190 SEK

Nu kan du packa allt du behöver för tuff terräng! Värmeelementet på 3 W (säljs separat, 515176786, elvisiruttag krävs 860200628, säljs separat.) i väskan som fästs på styret håller din mobil och GPS varma och fungerande även när det är kallt utanför. Väskan innehåller även en RCA-adapter samt isolerade fickor för två halvlitersflaskor. Installationen kräver ett elvisirsuttags-kit (860200242, säljs separat).



VENTILATIONSKIT

860200684 • 590 SEK

Dess specialbyggda ventiler sänker snabbt temperaturen i motorutrymmet vid krävande användning. Kitet är utvecklat för tävlingsbanor och är enkelt att montera på de flesta chassipaneler.



LinQ-VÄSKA, LITEN, 10 + 3 L

860200918 • 1 490 SEK

Med LinQ-systemet kan du anpassa lastutrymmet på snöskotern och fästa väskorna säkert. Den stilrena svarta väskan levereras med LinQ-monteringssystemet (860200583).



EXTRA LED-LJUS

860201050 • 2 690 SEK



Det första helt integrerade extraljuset på skotermarknaden ger ett kraftfullt, nästan 180-gradigt sken framför och på sidorna av skotern. Lampan monteras smidigt under standardstrålkastarna och har inställningarna ON, OFF och ON HI. Nu behöver du inte längre offra halvljuset när du slår på helljuset.



BUKSKYDD

860201046 • 1 190 SEK

Extra skydd för din skoters främre ram och stötdämpning när du kör på tuffa leder.



VINDRUTA, MEDIUM

860201071 • 1 990 SEK

Skydda dig själv från vinden med en hög vindruta som kompletterar din skoters stil.



VINDAVVISARE FÖR SIDORNA

860201068 • 690 SEK



Komplettera din skoters sportiga utseende med vindavvisare som styr bort luften från dina ben.



BLADE-SKIDOR

860201017 • 2 690 SEK

Gör din snöskoter personlig med röda Blade-skidor. Skidorna är utvecklade för aggressiv körning på leder och erbjuder exakt styrförmåga och en bekväm körupplevelse även i höga hastigheter, utan att dra eller utföra oväntade rörelser.



GPS-KIT

860200631 • 5 490 SEK



Kartlägg de mest intressanta terrängerna! Garmin Montanas GPS-kit 650T är ett av de bästa på marknaden och utvecklat för att passa din skoter perfekt. Utrustad med plugin-kablage. Du behöver även en RAM GPS-hållare (860200725) eller en universalhållare med en fästplatta från Garmin (860200631).



QRS RACING-SUPPORT

860200783 • 1 990 SEK

QRS-tornskydd som används av fabriken snowcross-team. Hjälper till att hålla variatorns linjering optimal oavsett väderförhållanden.



FÖRLÄNGT HANDSKFACK

860200707 • 849 SEK

Tack vare den smidiga förlängningen får du 50 procent mer lastutrymme på din BoonDock-skoter. Det förlängda handskfacket ersätter luckan på standardfacket, och på den främre panelen kan du montera en dockningsstation för din GPS.

SPORT

TILLBEHÖR



VILDMARKEN MÄNNISKAN

Från Vaalimaa till Ishavet på snöskoter. Ensam. Sträckan är 1 870 kilometer, och lika långt tillbaka, rutten är okänd och målet är att avverka sträckan på mindre än fem dagar. En verklig utmaning för såväl människa som maskin.

Jouni Rikkola älskar utmaningar. Den här mannen som har vandrat i naturen och njutit av utomhusliv från tidig ålder har alltid gillat att testa sin fysik både när det gäller skidåkning, vandring och skoteråkning. För flera år sedan när han hörde talas om någon som hade kört en snöskoter från Hamina till Ishavet på en vecka tyckte Jouni att det var något som också han skulle kunna testa.

Med tiden har många kört från Hamina till Ishavet, och pressat tiden från en vecka till fem dagar. – Vid ett tillfälle hade någon kört den sträckan på sju dagar. Som tävlingsskidåkare intalade jag mig att jag till och med skulle kunna åka skidor den sträckan på en vecka.

I våras bestämde sig Jouni för att genomföra färden med målet att avverka den på fem dagar. Ef-

tersom det var ett krävande mål måste färdmedlet motsvara utmaningen. Valet av snöskoter föll på Lynx Xtrim Commander Limited 600 E-TEC. Lynx var ett givet



ter, men när det gällde modell var han tvungen att tänka efter ordentligt.

– Jag har inget servicefordon som följeslagare, så snöskotern måste transportera en massa packning. Man måste också räkna med att delar av vägen skulle vara dåligt underhållna och sålunda översnöade, så snöskotern

måste kunna hantera tung last i lössnö. Efter noggrant övervägande av alla faktorer var Commander Limited det självklara valet. Dess breda band gör att den kla-

rar lössnö även med full last. När svårigheterna från den långa färden börjar väga tungt på förarens skuldror måste snöskotern kunna hanteras på ett smidigt sätt i alla situationer.

Snöskotern som användes i rekordförsöket var standardutrustad. Skotern var lastad med extra bränsle, tvåtaktsolja, ett klädbyte

och övrig utrustning som kunde behövas under färden. Utrustningen innebar 70 kg extra last.

– Jag hade stor tillit till maskinen. Detta är en central punkt, eftersom inte ens en dåre ger sig ut i vildmarken på en snöskoter man inte litar på.

När man lyssnar på Jouni Rikkolas berättelser om färden är det lätt att förstå varför han flera gånger återkommer till skoterns tillförlitlighet. Färden från Vaalimaa till Ishavet är inte ett hastighetstest; det handlar mer om att ha en jämn hastighet och ta sig fram långsamt men säkert. När allt kommer omkring är det snabbaste sättet att färdas att hålla en stadig touringhastighet utan några plötsliga stopp. Onödiga stopp kan undvikas när snöskotern fungerar tillförlitligt och föraren kan fortsätta köra utan att bli alltför trött.

Goda köregenskaper och tillförlitlighet är en god hjälp mot trötthet. Uthållighet är ett nyckelord vid den här typen av färder. När du har kört hundratals kilometer under en hel dag och natthärbärgat fortfarande är flera timmar bort, är risken för snö-



UTMANAR OCH SNÖSKOTERN



skoterhaveri det sista du vill bli stressad av när du har fullt upp med att kämpa med bångstyrig terräng och hård kyla. En stressad förarens påhittighet skulle sannerligen få utstå ett tufft prov om skotern skulle haverera eller få slut på bränsle någonstans i Kainuus vildmark, flera mil från bebyggelse eller till med närmaste väg. På Commandern behöver föraren inte oroa sig för sådant. Maskinen fungerade problemfritt hela tiden så att Jouni kunde koncentrera sig på det väsentliga: körningen.

EN UTMATTANDE MEN GIVANDE FÄRD

Rikkolas körjournal innehåller många intressanta noteringar, inklusive uppgifter om bränsleförbrukning; han förbrukade i genomsnitt 14,2 liter per 100 kilometer under hela färden. En aktningvärd bedrift, eftersom körningen mestadels ägde rum i stark kyla, på varierande och ibland dåligt underhållna leder och i lössnö. – Jag körde upp till 300 kilometer utan uppehåll, och hade fortfarande bränsle kvar i tanken säger han.

Färden tog totalt 81 timmar och 45 minuter. Det var en utmattande men givande färd. Faktiskt så givande att Jouni har för avsikt att förbättra sitt rekord under våren 2014. Det blir en ny rutt, och en annan snöskoter. Den här gången ger han sig ut på en Xtrim SC 600 E-TEC.

Färden från Vaalimaa till Is-havet är ett ypperligt test för Xtrim Commander Limited 600 E-TEC-skotern. Xtrim Commander-modellerna är, precis som övriga Lynx Xtrim-modeller, konstruerade för varierande typer av

NAMN: Jouni Rikkola
HEMORT: Vaalimaa, Finland
YRKE: "Äventyrare"
SNÖSKOTER: Xtrim Commander Limited 600 E-TEC

terräng och långfärder. Tillförlitlighet och teknikkönsningar som ger god bränsleekonomi och goda köregenskaper är grundläggande egenskaper hos Lynx-crossover-skotrarna, och är ovärderliga tillgångar när snöskotern pressas till sitt yttersta.

CROSSOVER

ITC OCH LEARNING KEY

Det elektriska iTC™-systemet är det första gasreglaget av fly-by-wire-typ på snöskotrar. Systemet har gjort det möjligt att förse skotrar utrustade med Rotax 600 ACE- och 900 ACE-motorer med helt nya funktioner.

iTC-systemet erbjuder tre olika kör-lägen. I standardläget ger motorn full effekt, men accelerationen och gasreglets svar är mjukare, då systemet minskar motorns vridmoment inom ett visst varvtalsområde. Sportläget ger full effekt och ett sportigare svar vid gaspådrag. I ECO™-läget begränsas skoterns effekt, topphastighet och acceleration, så att färden blir lugnare och mer ekonomisk.

I standardutrustningen på skotrar med iTC-systemet ingår en programmerbar Learning Key™, med vars hjälp skoterns topphastighet kan begränsas till 40 eller 70 kilometer i timmen. Learning Key är en unik funktion som underlättar för nybörjare på snöskoter.

BÖJDA NEDRE STÖDARMAR PÅ DEN 975 MM BREDA FÖREN

De böjda stödarmarna på Xtrim™ Commander® 800R E-TEC®-modellen i kombination med högre styrsjindlar ger mer markfrigång och förbättrar körbarheten i djupsnö. De böjda stödarmarna samlar mindre snö och framfärden blir lättare. Förutom de nya stödarmarna har Xtrim Commander 800R E-TEC-modellen också längre styrsjindlar, som för sin del ökar markfrigången.

JUSTERBAR STYRHÖJARE

Korrekt körställning är en av de mest centrala faktorerna för en snöskoters hanterbarhet. En ny, steglöst justerbart styrhöjare möjliggör finjustering efter terrängen och körsättet. Den justerbara styrhöjare är standardutrustning på Xtrim Commander 800R E-TEC-modellen.

500 MM BRETT DRIVBAND

Som enda skotertillverkare erbjuder Lynx ett 500 millimeter bred drivband också till crossover-skotrar. Den breda drivbandet ökar skoterns mångsidighet och garanterar en otrolig framkomlighet även under krävande snöförhållanden.

VÄXELLÅDA MED TVÅ HASTIGHETER

Lynx Xtrim Commander-skotrarna är de enda skotrarna i crossover-segmentet med tvåväxlad växellåda. Lågväxeln underlättar körning i svår terräng och förbättrar drageffekten.

EFFEKTIV KYLNING

Xtrim-modellerna med fyrtaktsmotor och Xtrim Commander-modellerna är utrustade med ett mycket effektivt kylsystem. Förutom ett konventionellt kylsystem har dessa också en främre kylare som gör att motortemperaturen håller sig på en idealisk nivå även under krävande förhållanden, som skare på våren eller på isiga leder.

LEARNING KEY™



XTRIM COMMANDER 600 E-TEC

Legender görs inte, de föds.

Lynx Xtrim™ Commander® är den verkliga framgångssaga. Framgången beror på en enda sak; det är en skoter med karaktär och egenskaper som andra skotrar helt enkelt inte kan matcha. Det är en snöskoter utan begränsningar; istället erbjuder den nästan obegränsade möjligheter.

Den solida grunden till Commander-serien, Xtrim Commander 600 E-TEC, har fått stor popularitet hos både yrkes- och fritidsförare. Den lyckas förena sportskoterns komfort och köregenskaper med bredbandsskoterns mångsidighet och fantastiska dragkraft.

L-XU-chassit utgör grunden hos Commander. Chassits pyramidstruktur gör det starkt och extremt vridstyvt. Tunnelns ovansida är fasad vilket gör det möjligt att använda en mycket smal tank och ett smalt säte,

och trots det breda drivbandet är körställningen avslappnad och naturlig. Den sportiga ergonomin gör snöskotern lätthanterlig både på leder och i svår terräng.

Det som särskiljer Commander och övriga bredbandiga Lynx-skotrar från konkurrenternas modeller är PPS-5900-A-boggin. Bredbandsmodellen av PPS 5900-A, utvecklad från den legendariska PPS-boggin, lyfter fjädringskomforten till en helt ny nivå.

Xtrim Commander Limited 600 E-TEC är en mer fullutrustad version av Commander. Bland tillbehören finns ett tvåsitsigt säte, manuell start utöver elstart samt uttag för CTEK-laddare som gör batteriladdning exceptionellt smidig.



XTRIM COMMANDER 800R E-TEC

Föreställ dig att världens bästa terrängbil utrustades med den kraftigaste sportbilens motor och köregenskaper. Då förstår du vad Xtrim Commander 800R E-TEC-modellen handlar om?

Xtrim™ Commander® 800R E-TEC® är en snöskoter som gör det omöjliga möjligt och som ger en obeskrivlig körupplevelse. Den kraftfulla motorn och drivbandet ger oöverträffade drag- och flytegenskaper. Tack vare den effektstarka motorn är köregenskaperna i lössnö förbättrade, och skoterns klättringsförmåga är till och med bättre än hos många så kallade mountainskotrar.

Effekt är till ingen nytta om skoterns köregenskaper inte är fulländade. Därför är Xtrim Commander 800R E-TEC utrustad med renoverbara KYB-stötdämpare. KYB 36R-framstötdämparna har returdamplingsjustering. PPS-5900-A-boggin använder KYB 36- och KYB 46-stötdämpare. Blade-skidorna ger utmärkt styrningsrespons och flytegenskaper i lössnö.

Genom att vi har fokuserat på fjädring och styrningsrespons har Xtrim Commander 800R

E-TEC blivit en mycket komfortabel touringsskoter. Den avslappnade körställningen och motorns sofistikerade och samtidigt kraftfulla karaktär bidrar till en hög grad av komfort när du befinner dig på leden.

Den tvåväxlade växellådan och frontmonterade kylaren gör den motorstarka Commander till en riktig allroundskoter som inte är främmande ens för långsam körning i svår terräng. Lågväxeln garanterar kraft och dragförmåga i alla situationer, och det effektiva kylsystemet som bistås av den frontmonterade kylaren ser till att motortemperaturen är optimal till och med på hård skare framåt vårkanten.

Commander 800R E-TEC är en snöskoter som måste upplevas. Dragförmågan, de oändliga kraftresurserna och körkomforten utgör en helhet som inte kan jämföras med något annat.



XTRIM SC

Den här sportiga crossovermodellen är alltid redo, oavsett om du ger dig ut på en uppfriskande kvällstur eller en veckolång safari till Ishavet.

Allt sedan introduktionen har Xtrim™ SC varit populär hos förare som slukar en massa kilometer. Populäriteten är lätt att förstå eftersom den här sportiga crossover-skotern med sin komfortabla fjädring är den idealiska lösningen för långturer. Den är komfortabel att köra även på leder i dålig kondition. Inte ens igensnöade leder utgör något problem då det 3 700 mm långa drivbandet ger dragkraft även under tuffa förhållanden.

Xtrim SC-modellerna finns med två motoralternativ. Xtrim SC 600 E-TEC är en sportig touringskoter med en 115 hk Rotax 600 E-TEC-motor som medger hög toppfart och lång räckvidd. Dess fyrtaktssystem är försedd med en Rotax 900 ACE-motor. Den tre-cylindriga radmotorn är helt vibrationsfri, och med 90 hk och rikligt med vridmoment utlovar den problemfria turer.

Xtrim SC 2015 har fått endast smärre uppdateringar, vilka ändock medför en väsentlig inverkan på körbarheten. Styret är högre placerat än tidigare och ger nu en mer upprätt körställning. Den nya 160 millimeter höga styrhöjaren underlättar körning i sittande eller knästående ställning, vilket förbättrar köregenskaperna väsentligt i svår terräng eller lössnö. Skotern har också blivit mer mångsidig tack vare att spårvidden har minskats till 975 mm. Skoterns smalare front ger ökad smidighet utan att försämra de balanserade köregenskaper som har blivit Xtrim SC-modellens varumärke.

Xtrim SC är en uthållig arbetshäst för nordiska leder, och är avsedd för förare vars föreställning om kvalitetstid består av långturer – du.

XTRIM SC
900 ACE, 600 E-TEC



Följande alternativ finns tillgängliga vid beställning senast 30.4.2014

TOURINGSATS:

Touringsatsen omvandlar Xtrim SC till en ännu mer mångsidig crossover-skoter. Det tvåsitsiga sätet och ryggstödet omvandlar skotern till en sportig touringskoter som gör det möjligt att uppleva vinterns njutningar tillsammans med en vän eller din familj.



XTRIM 600 ACE

REX²-designen har givit Xtrim 600 ACE ett helt nytt utseende och många lysande funktioner. Den har unika köregenskaper och är lättkörd som få.

Tack vare den vridstarka och bränsleeffektiva Rotax 600 ACE-motorn är den här snöskotern lättkörd och har dessutom låga ägandekostnader. Detta är anledningen till att den har blivit så populär hos såväl nybörjare som riktigt erfarna förare. Xtrim-förarna uppskattar den komfortabla fjädringen, den låga bränsleförbrukningen och marknadens lägsta ljudnivå. Skotern har även fått beröm för att den är så pigg. Tack vare goda köregenskaper och fjädring anpassad till nordiska förhållanden är Xtrim™ 600 ACE™ en snabb rekreationsskoter som inte behöver slå av på farten ens när spåret börjar bli besvärligare.

Föregående säsong infördes det revolutionerande iTC™-systemet på Xtrim SC 900 ACE-modellen; ett elektroniskt gasspjäll som möjliggör tre olika körlägen. Samma teknisk lösning införs nu också på Xtrim 600 ACE-modellen. Den unika iTC-teknologin gör att motorns karaktär kan anpassas till körstil och den aktuella situationen. I ECO™-läge begränsas topphastigheten till

70 km/tim, plus att accelerationen begränsas. I standardläge har du tillgång till full effekt med jämn gasrespons. I sportläge har du sportig gasrespons och tillgång till motorns fulla effekt.

Xtrim 600 ACE är även utrustad med den programmerbara Learning Key™-tändningsnyckeln som standard. Beroende på inställning så kan snöskoterns topphastighet begränsas till antingen 40 km/tim eller 70 km/tim. Alla tre körlägena är tillgängliga via Learning Key. Funktionen bidrar till ett större lugn när man håller på att lära sig köra, eftersom man vet att det inte kommer att gå för fort.

Xtrim 600 ACE är en idealisk snöskoter oavsett om du ger dig ut på en långtur på fjället eller till närmaste kaffestuga för en kopp kaffe vid brasan. På den här skotern flyger kilometrarna förbi på ett komfortabelt och skönt sätt.

XTRIM 600 ACE



Följande alternativ finns tillgängliga vid beställning senast 30.4.2014.

TOURINGSATS:

Touringsatsen omvandlar Xtrim 600 ACE till en ännu mer mångsidig crossoverskoter. Det tvåsitsiga sätet och ryggstödet omvandlar skotern till en sportig touringskoter som gör det möjligt att uppleva vinterns njutningar tillsammans med en vän eller din familj.





VINDAVVISARE FÖR SIDORNA

860201068 • 690 SEK



Komplettera din skoters sportiga utseende med vindavvisare som styr bort luften från dina ben.



LinQ-FÖRVARINGSBOX, STOR

860201082 • 3 100 SEK

Volym 40 l. Endast tillgänglig för modeller större än 3 700 mm.



VÄSKA FÖR STYRET, STOR

860200919 • 1 190 SEK

Nu kan du packa allt du behöver för tuff terräng! Värmeelementet på 3 W (säljs separat, 515176786, elvisiruttag krävs 860200628, säljs separat.) i väskan som fästs på styret håller din mobil och GPS varma och fungerande även när det är kallt utanför. Väskan innehåller även en RCA-adapter samt isolerade fickor för två halvlitersflaskor. Installationen kräver ett elvisiruttags-kit (860200242, säljs separat).



SIGNATURLJUS

860201074 • 1 590 SEK

Den eleganta LED-ljussatsen fullbordar utseendet hos din Lynx-skoter och framhäver den anslående formgivningen. Specialprodukten är standard på 800R E-TEC-modellerna och kan nu fås som tillbehör till alla REX²-modeller.



RE-STÖTDÄMPARKIT

860201052 • 13 900 SEK

Stötdämparkit för plattform, komplett

860201051 • 9 900 SEK

Stötdämparkit för plattform, komplett



GPS-KIT

860200631 • 5 490 SEK

Håll dig på kartan! Garmin Montanas GPS-kit 650T är ett av de bästa på marknaden och utvecklat för att passa din skoter perfekt. Utrustad med pluginkablage. Du behöver även en förlängning till handskfacket (860200707). Topografiska kartor säljs separat.



FÖRSTÄRKNINGSSTÖTFÅNGARE

860200932 • 2 090 SEK

En stilren aluminiumstöttfångare som ger din Xtrim-skoter extra skydd i utmanande terräng.



BLADE-SKIDOR, BLÅ

860201015 • 2 290 SEK

Gör din snöskoter personlig med blåa Blade-skidor. Blade-skidorna har en bottenstruktur i flera lager som är utvecklad för nordiska förhållanden. Skidorna är 188 mm breda och har en aggressiv profil vilket garanterar stabilitet och exakt styrförmåga.



J-HOOK

860200886 • 590 SEK

Haka på en kälke och kör iväg: Det här kitet med hakar förvandlar din skoter till en packåsa. Tillgänglig för modeller med förstärkt bakre stöttfångare.



DUBBELDYNA

860201181

6 790 SEK

Det nya lyxiga sätet ligger i topp bland modulära sitsar och erbjuder en bekväm ställning för både föraren och passageraren. Det är enkelt att snabbt ändra skotern från ensitsig till tvåsitsig och tvärtom, utan verktyg.



FÖRLÄNGT HANDSKFACK

860200707 • 849 SEK

Tack vare den smidiga förlängningen får du 50 procent mer lastutrymme på din BoonDocker-skoter. Det förlängda handskfacket ersätter luckan på standardfacket, och på den främre panelen kan du montera en dockningsstation för din GPS.



VINDRUTA, HÖG

860201070 • 2 090 SEK

Skydda dig själv från vinden med en hög vindruta som kompletterar din skoters stil.



EXTRA LED-LJUS

860201050 • 2 690 SEK

Det första helt integrerade extraljuset på skotermarknaden ger ett kraftfullt, nästan 180-gradigt sken framför och på sidorna av skotern. Lampan monteras smidigt under standardstrålkastarna och har inställningarna ON, OFF och ON HI. Nu behöver du inte längre offra halvljuset när du slår på helljuset.

TILLBEHÖR



CROSSOVER

LYNX

NÄSTAN 50 ÅR MED UTILITY-SKOTRAR

De nordiska vintrarna, med kyla och varierande och ofta utmanande förhållanden, har från första början väglett arbetet med utformningen av Lynx arbetskotrar. De är byggda för resor i de svåraste markerna – och de tar dig hela vägen fram. På den gamla goda tiden gav de första GLX Finlandia- och GLX 5900-snöskotrarna en glimt av framtiden.

Utvecklingsarbetet har fortsatt oavbrutet i snart 50 år, vilket gör dagens Lynx-arbetskotrar marknadsledande i klassen. I dem kombineras tillförlitlig teknik som tål tuff körning, ren dragkraft och den mest avancerade och ekonomiska motortekniken på marknaden. Arbetskotern är trots sitt namn allt annat än ett jobb att köra. Med PPS-boggin blir komforten hos Lynx arbetskotrar förstklassig, oavsett om du kör i lössnö eller i krävande terräng.





GLX

RÖJDE VÄGEN FÖR ANDRA

I n f ö r 1981 års säsong introducerade Lynx en speciell skoter i vilken man införlivade funktioner från sportskotrar, såsom glid-boggi, vilket resulterade i en bredbandig arbetsskoter. GLX blev en succé, och GLX 5900-modellen som introducerades ett par år senare blev en legend som bredbandsskotrar än idag jämförs med.

När den då femåriga Eero Heikkilä såg sin pappa syssla med något ovanligt ute på gården så glömde han nästan sin jacka, mössa och handskar inne. Pappan hade bytt in sin pålitliga Lynx 535-snöskoter mot en splitterny Lynx GLX Finlandia som han nu höll på att lasta av från släpkärran. Snöskotern med ett 3 300 mm långt brett drivband hade han köpt för att underlätta vinter-sysslor såsom timmerdragning och isfiske.

GLX Finlandia hade en växellåda med två växlar framåt och backväxel, och var en verkligt kompetent all-roundskoter. Den fungerade lika tillförlitligt som ett högklassigt urverk, och dragförmågan var skyhögt större än övriga samtida skotrar; motorn utvecklade ju hela 40 hk, vilket var en imponerande siffra i början på 1980-talet.

– Känslan med den skotern var att man kunde göra precis vad som helst och åka vart som helst. Man misslyckades aldrig med en uppgift på grund av skotern, minns Eero.

Det var på precis samma snöskoter som Eero själv fick köra för första gången.

– Det var mitt på en vinterdag när min far tillät mig att köra omkring på fälten. Jag fick inte alltid tillåtelse. Då kunde jag bara stå och besviket beundra den kapelltäckta skotern på gården.

GLX-modellen var familjen Heikkiläs snöskoter fram till 1989, när den byttes ut mot en Lynx GL 250 Syncro. Men då hade minnet av GLX:en satt sig så djupt hos den trettonårige pojken att han redan hade bestämt sig för att äga en egen GLX.

EN LYNX MED BRETT DRIVBAND ÄR GREJEN

Vattnet rann under broarna i Kemi älv och många år gick innan Eero Heikkiläs dröm om en egen GLX blev sann. Däremellan avverkade han många mil på olika snöskotrar, de flesta av dem Lynx. Sportskotrar hade börjat förlora sin glans

med åren; när man har börjat på föregångaren till den moderna bredbandsskotern kan inte en smalbandsmaskin nödvändigtvis uppfylla förarens alla krav.

Han återvände till bredbandsskotern 2007, när hans Lynx Enduro 500 byttes ut mot en Lynx ST 600-skoter. ST:n är fortfarande i bruk och har nu körts över 1 000 mil på den lappländska snön. Eero äger också en nyare 5900 med LTS-front, men han lade vantarna på en riktig pärla för en tid sedan när han påträffade en GLX 5900-skoter i bra skick, helt av en slump. Snöskoterns serienummer vittnade om att den var från den första produktionsserien 1983.

Det räckte med mindre underhåll för att få skotern i nästan nyskick. Testkörningen efter genomgången gjorde ett stort intryck på den erfarna föraren.

– Det var upplyftande. Jag hade glömt hur bra GLX:en låter och hur gott den doftar.

GLX 5900 skulle kunna användas som utställningsföremål; i så skick är den. Men eftersom Eero är praktiskt lagd har han inga planer på att pensionera snöskotern i garaget.

– Den köptes för att användas. Det är fortfarande en snöskoter med

hög kapacitet och köregenskaperna är tillräckligt bra för att den ska vara en fröjd att köra. Jag tänker även göra längre resor med den.

Eero har stort förtroende för den äldre snöskotern.

– Jag minns min fars GLX som en skoter som alltid tog sig fram till målet och som aldrig krånglade. Det är en egenskap hos Lynx bredbandsskotrar jag uppskattar. Jag tycker också att vissa funktioner hos den 30 år gamla Lynx GLX 5900 är bättre än hos många av dagens bredbandsskotrar.

NAMN: Eero Heikkilä
ÅLDER: 37
HEMORT: Sodankylä, Finland
SNÖSKOTER: Lynx GLX 5900

UTILITY

MÅNGSIDIGHET

Lynx arbetsskotrar är gjorda att användas i tungt arbete utan att kör- och användningskomforten har glömts bort. Därför lämpar de sig också för fritidsbruk. Under våren kan 59 YETI®- och 69 YETI®-modellerna beställas med en extra dyna, med vars hjälp man vid behov enkelt förvandlar dragdjuret till en bekväm touringskoter.

ERGONOMI

AVSMALNANDE BANDTUNNEL

Bandtunneln som smalnar av i övre delen möjliggör användning av en smal dyna och tank även på skotrar med bred boggi.

FRÄMRE KYLARE MED FLÄKT

På alla vätskekylda Lynx arbetsskotrar används en fläktutrustad främre kylare, som gör att motortemperaturen hålls i schack även under krävande förhållanden. Det mycket effektiva kylsystemet förbättrar skoterns driftsäkerhet när det är lite snö och på våren, då det från hård skare inte lossar tillräckligt mycket snö till bandtunnelns kylare.

MOTORER

Rotax 900 ACE tillför mer fyrtaktskraft till motorsortimentet för Lynx arbetsskotrar. Den fyrtaktade radtrea med 900 kubik ger ett jämnt och kraftigt vridmoment och erbjuder toppeffekten 90 hästkrafter. I likhet med Rotax 600 ACE-motorn är också nykomlingen en mycket bränsleekonomisk och tyst motor.

900 ACE-motorn är utrustad med ett elektriskt iTC™-gasreglage, med tre körlägen och Learning Key™-funktion.

DRIVBAND

600 MM BRETT DRIVBAND

Den superbreda mattans bäryta är stor och därför ger den grepp och bärighet i alla snöförhållanden. Drageffekten hos skotrar utrustade med 600 millimeter bred matta är enorm även i mjuka spår.

4 141 MM LÅNGT DRIVBAND

Den över 4 meter långa mattan på de förnyade 49 Ranger™-modellerna ger en helt ny framkomlighet vid körning i mjuk snö. Tack vare drivbandets låga yttryck har den superlånga mattan en god bärformåga, och därför tar sig 49 Ranger-skotrarna fram säkert ovanpå snön, även med två personer.



SKIDBELAG FÖR BLADE-SKIDOR, SYMMETRISKA

860200749 • 990 SEK

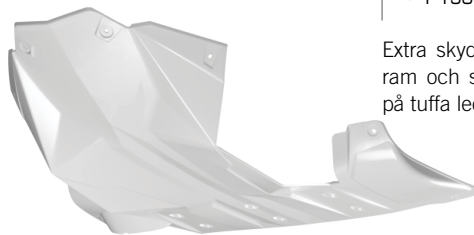


Du behöver inte vara orolig även om leden är täckt av djupsnö: Skidbelagen för Blade-skidor förbättrar din skoters lastkapacitet.

LinQ-FÖRVARINGSBOX, STOR

860201082 • 3 100 SEK

Volym 40 l. Endast tillgänglig för modeller större än 3 700 mm.



BUKSKYDD

860201047 vit
860201046 svart
• 1 190 SEK

Extra skydd för din skoters främre ram och stötdämpning när du kör på tuffa leder.



SKYDDSSATS FÖR HD-VÄXELLÅDA OCH BROMSSKIVA

860201134
990 SEK

Satsen i hållbar polyuretankonstruktion erbjuder ett ytterst bra skydd för din skoters främre ram, kedjekanalerna och bromsskivan.

EXTRA LED-LJUS

860201050 • 2 690 SEK



Det första helt integrerade extraljuset på skotermarknaden ger ett kraftfullt, nästan 180-gradigt sken framför och på sidorna av skotern. Lampan monteras smidigt under standardstrålkastarna och har inställningarna ON, OFF och ON HI. Nu behöver du inte längre offra halvljuset när du slår på helljuset.



GPS-KIT

860200631 • 5 490 SEK



Håll dig på kartan! Garmin Montanas GPS-kit 650T är ett av de bästa på marknaden och utvecklat för att passa din skoter perfekt. Utrustad med pluginkablage. Du behöver även en förlängning till handskfacket (860200707). Topografiska kartor säljs separat.

TILLBEHÖR



FÖRSTÄRKNINGSTÖTFÅNGARE

860200932 • 2 090 SEK

En stilen aluminiumstötfångare som ger din skoter extra skydd i utmanande terräng.

49 RANGER

49 RANGER

49 Ranger har fått en helt ny design för säsongen 2015. Det enda som finns kvar är namnet och de starka egenskaperna hos en allroundskoter.

49 Ranger™-modellerna har blivit väldigt populära i både Norden och Ryssland. Det finns flera anledningar till modellens framgång, bland annat god snökapacitet, förarkomfort och mångsidighet.

2015 års 49 Ranger-modeller har fått en helt ny utformning. Målet var att åstadkomma ännu mer dragkraft, komfort och mångsidighet. Nya 49 Ranger är släkt med såväl de legendariska Boon-Docker®-modellerna som Lynx-legender som GL 3900 Syncro och GL 250. I 49 Ranger kombineras klättringsförmågan och lössnöegenskaperna hos en modern skoter med gårdagens skotrars förmåga att åka på snön, inte i den. Med de bästa egenskaperna från nya och gamla snöskotrar är 49 Ranger otroligt lätt att manövrera även under mycket krävande snöförhållanden. Därför är den ett givet val för många renskötare och andra yrkesförare – utan att för den skull utesluta fritidsåkarna.

49 Ranger har ett REX²-chassi, som även används i Lynx Boon-Docker-modeller. Även fjädringen har likheter med Boon-Docker-modellernas PPD-DS-boggi. Den ledade boggin PPS-4100-DS-A gör körning i lössnö, särskilt backning, mycket enklare.

49 Ranger-modellernas nya design inkluderar det längsta drivbandet som någonsin använts i Lynx-skotrar. Drivbandet är hela 4141 millimeter långt. Tack vare det långa drivbandet är marktrycket lågt, vilket innebär att skotern rör sig lätt även i lössnö.

Det är inte bara drivbandslängden som är ny – det är även kamhöjden. 49 Ranger 600 E-TEC har en 8 mm högre kamhöjd, vilket innebär en kamhöjd på 59 millimeter. I fyrtaktsmodellen 600 ACE är kamhöjden 39 millimeter.

Alla detaljer i 49 Ranger har utformats med krävande förare i åtanke. Tunneln har förstärkts så att skotern kan ta mer last bak

49 RANGER



Följande alternativ finns tillgängliga vid beställning senast 30.4.2014.

TOURING KIT:

Ett Touring Kit gör din 49 Ranger till en ännu mer mångsidig snöskoter. Dubbeldynan med ryggstöd och passagerar-handtag garanterar en bekväm färd för passageraren och 975 mm spårvidd ökar stabiliteten på leden. Multifunktions-mätaren ger dig snabb och enkel överblick av all nödvändig information.



till. Omsorg har också lagts ned på förarkomforten. 49 Rangers ergonomiska lösningar är bland de bästa inom snöskotervärlden. Skotern är bekväm att köra både sittande och stående, och det går även mycket bra att köra knästående. Tack vare den smala tanken framför sätet är det enkelt att röra sig på skotern.

Den nya 49 Ranger är en arbetshäst som klarar alla tänkbara terrängar. Med egenskaper som en långt drivband och låg utväxling har lössnöprestandan och klättringsegenskaperna förbättrats betydligt, samtidigt som komforten och körglädjen har höjts till en klass för sig.



59 YETI

Efterföljaren till legendariska GLX 5900 hade mycket att leva upp till. Men 59 YETI uppfyllde alla förväntningar direkt.

59 YETI® hedrar Lynx utility-tradition. Det är en snöskoter utformad för tungt arbete med imponerande dragkraft och grepp. Det 500 millimeter breda drivbandet tillsammans med PPS-5900-A-boggin garanterar dragkraft i alla terränger. LTS-framfjädringen och den plana skyddsplåten tar inte in snö på skoterns undersida, vilket gör körning i lössnö lätt i alla förhållanden.

På en utility-skoter tillbringar man mycket tid. Traditionellt har utility-skotrar setts som kärva maskiner där komforten kommer i andra hand. Enligt Lynx filosofi måste verktygen passa som hand i handske och vara bekväma att använda. Av den anledningen har vi lagt särskild vikt vid förarergonomi och komfort hos 59 YETI-modellerna. Tack vare tunnelns fasade ovansida är 59 YETI:s tank och

säte smala, vilket gör körställningen avslappnad och naturlig både stående och sittande.

Komfort skapas av många olika saker och alla förare definierar den på olika sätt. Men när det gäller utility-skotern toppar driftsäkerhet listan över komfortfaktorer. 59 YETI är en genuin utility-skoter från skidspets till dragkrok, byggd för att tåla tuff körning år efter år.

Tack vare det avancerade L-XU-chassit och PPS-5900-A-boggin är Lynx 59 YETI en så bekväm snöskoter att du med nöje tar dig en tur på din lediga dag. Beställ under våren så kan du få skotern med dubbeldyna för två personer förmonterat.

**59 YETI
550, 600 ACE**



Följande alternativ finns tillgängliga vid beställning senast 30.4.2014.

DUBBELDYNA:

Gör om 59 YETI till en snöskoter där du kan dela vinterglädjen med familjen eller vännerna på en ledig dag.



69 YETI

Den krävande vintern och de varierande förhållandena uppe i norr ger snöskotern tuffa utmaningar. När plikten kallar oavsett väder och vind behöver du en maskin som klarar jobbet.

Lynx 69 YETI® är en riktig grovarbetare som trivs i miljöer där andra inte vågar sticka fram skidorna.

Skoterns 600 millimeter breda och nästan fyra meter långa drivband gör att den flyter fram lätt i mjuk snö. Marktrycket är lågt, vilket gör skotern extremt lättkörd under alla snöförhållanden. Det bredaste drivbandet på marknaden garanterar grepp även i blötsnö och kälken följer skotern utan problem.

69 YETI 600 ACE får sällskap av 69 YETI 900 ACE-modellen som är utrustad med en större motor. Båda modellerna har en växellåda konstruerad för dragarbete. Fyrtaktsmotorn med låg utväxling och högt vridmoment får det att se ut som om lasten rör på

sig av sig själv. Tack vare den avancerade Rotax ACE-fyrtaktsmotorn är räckvidden extremt lång.

I arbetsbruk sätts kylsystemets funktion på prov. Tung last, låga hastigheter och hård terräng är en mardröm för vätskekylda snöskotrar, om kylsystemet inte är kraftfullt nog. Alla vätskekylda utility-skotrar från Lynx har en främre kylare med fläkt, som håller motortemperaturen under kontroll även om underlaget inte skickar in någon kylande snö i bandtunnelns kylelement. Med kraftfull kylning kan du känna dig lugn, då du kan vara säker på att motorn arbetar pålitligt även under svåra förhållanden.

När du måste få jobbet gjort och lasten i rörelse är 69 YETI en riktig klippa.

**69 YETI
600 ACE, 900 ACE**



Följande alternativ finns tillgängliga vid beställning senast 30.4.2014.

DUBBELDYNA:

Gör om 69 YETI till en snöskoter där du kan dela vinterglädjen med familjen eller vänner på en ledig dag.



69 RANGER ALPINE

69 Ranger Alpine är en snöskoter för de tuffaste uppgifterna, som underhållsarbete på skidanläggningar, arbete med kraftledningar eller att dra spårsläde. Den stora lastkapaciteten garanteras med hjälp av högkapacitetsfjädring och dubbla stötdämpare på bakarmen. De långa, fasta boggiskenorna motverkar att skidorna lyfter när skotern drar tunga lass och klättrar uppför branta backar.

Manövrering i branta backar kräver mycket av snöskotern. Att köra uppför de brantaste delarna kräver mycket kraft och när det går brant utför sätts skoterns stabilitet på prov. För att kunna behålla bra köregenskaper under tuffa förhållanden har framfjädringen optimerats särskilt i detta syfte. Fronten är lägre än hos andra modeller utrustade med A-LFS-framfjädring så att en lägre tyngdpunkt åstadkoms. Ytterligare stabilitet kan uppnås med breddningskitet som finns som tillbehör, vilket ökar spårvidden med 92 mm.

Kraften som krävs för att klättra uppför backarna kommer från den superstarka Rotax 1200 4-TEC-motorn; de 130 hästkrafterna driver oförtröttligt drivbandet. Det effektiva kylsystemet håller motorns drifttemperatur optimal under milda förhållanden. Greppet på underlaget garanteras av det 600 mm breda dubbade drivbandet och dess 32 mm höga kammar.

69 Ranger™ Alpine® är en speciell snöskoter för speciella omständigheter. Det är en snöskoter som lätt kan dra last – när alla andra för länge sedan har förlorat dragkraften.



Skotern på bilden är extrautrustad.



POWERED BY **ROTAX** 4-TEC

49 RANGER



49 Ranger 600 ACE med touring kit.

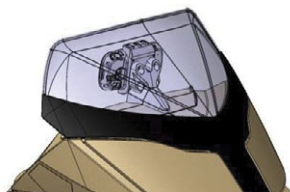


KRAFTIGT BUKSKYDD, SVART

860200691 • 1 990 SEK



Den slitstarka bukplåten i polyetylen ger ultimata skydd för den främre stötdämpningen och hindrar snön från att fastna vid ramen. Endast tillgänglig för 69 YETI.



GPS-HÅLLARE

860201018 • 690 SEK

Håll dig på kartan överallt: GPS-navigatören Garmin Montana 650T följer med smidigt i hållaren som är enkel att montera. Hållaren passar på Lynx XU-modellerna och en Plug and Play-ledningsatts medföljer alltid.



UNDERSÄTESVÄSKA TILL XU-MODELLERNA

860201096 • 590 SEK

Den halvhårda väskan passar i förvaringsboxen under extrasätet, där den skyddar din utrustning mot snö. Tack vare det behändiga bärhandtaget är det lätt att ta med väskan när färden är slut för dagen.



LinQ
SYSTEM™

LinQ-BRÄNSLEDUNK

860200733
• 1 490 SEK

Tack vare det smidiga monteringsystemet LinQ kan dunken fästas på skotern och tas bort på några sekunder.



LinQ-LASTKÄLKE

860201065 • 9 900 SEK

LinQ
SYSTEM™

Förvandla din skoter till ett mäktigt packdjur med LinQ-lastkälken. Den här högteknologiska kälken har självständig stötdämpning vilket garanterar en behaglig resa även för din last. Kälken på bilden är utrustad med extra räcken, 2 x 715001665.



LinQ-FÖRVARINGSBOX, 360 L

860201066 • 5 900 SEK

Förvaringsbox av hög kvalitet som skyddar din last oavsett väder. Boxen har stålräcke där du kan fästa mer last, och locket skyddas av kanter i teak.



LinQ-VÄSKA, MEDIUM, 19 + 3 L

860200917 • 1 690 SEK

Slitstark väska som ger extra lastutrymme för verktyg och annan utrustning. För maximalt lastutrymme kombinerar du den med en liten LinQ Premium-väska i en bandtunnel på minst 137 tum. Levereras med LinQ-monteringsatts.



LinQ-RÄCKE

860201003
• 1 490 SEK



Du behöver bara byta ut ditt extrasäte mot det här räcket, så får du på några sekunder med dig en LinQ-bränsledunk och en LinQ-väska. Med LinQ-tillbehör är din -skoter alltid klar för uppgiften, oavsett om det gäller arbete eller nöje.



CTEK BRP 5.0 BATTERI- LADDARE

860200997 • 990 SEK

CTEK – tillverkare av världens mest avancerade batterier – har utvecklat en laddare som fungerar tillsammans med alla BRP-produkter. Laddaren är specialtillverkad för nordiska förhållanden. Laddaren ingår som standard med Lynx 69 Ranger Alpine och finns även tillgänglig som tillbehör till alla batteridrivna BRP-skotrar. Fråga din återförsäljare för mer information.



GPS-KIT

860200631 • 5 490 SEK



En GPS hjälper dig att hitta till de mest avlägsna arbetsplatserna och de bästa platserna för isfiske. Garmin Montanas GPS-kit 650T är ett av de bästa på marknaden och utvecklat för att passa din skoter perfekt. Utrustad med pluginkablage. Du behöver även en RAM GPS-hållare (860200725) eller en universalhållare med en fästplatta från Garmin (860200631). Topografiska kartor säljs separat.



KRAFTIG FRÄMRE STÖT- FÅNGARE

860200391 • 2 490 SEK

Extra skydd för din skoter i tuff terräng.

LEVA I NUET MED GRAND TOURER



Terje Lind njuter av vintern i Finnmarken med sin Lynx Adventure Grand Tourer 1200 4-TEC. Det är inte mycket som kan jämföras med norrsken i den arktiska regionen en kall vinterdag.

För Terje Lind, 56, betyder snöskotern och naturen allt. Under den långa vintern njuter han av livet i Finnmarken och han kan inte tänka sig en bättre följeslagare än Lynx Adventure Grand Tourer 1200 4-TEC.

Nyckeln till det goda livet för Terje är en snöskoter och vildmarken. Från hemmet i Russenes kör han tusentals kilometer med skotern varje vinter. Pimpelfiske, campingturer och skön skidåkning gör att vintern flyger förbi för den naturälskande friluftsmannen från Finnmarken. Han är också medlem i Röda korset och preparerar både längdskidåknings- och skoter-spår.

BÖRJADE MED GLS 3300

Och tro inte för ett ögonblick att han kör vad som helst. Under de senaste 28 åren har han köpt tio Lynx-skotrar. Den senaste är en Adventure Grand Tourer 1200 4-TEC, som han beskriver som en limousin på tundran och

det bästa resefordon han kan tänka sig.

– Nuförtiden kallar de mig bara för Terje Lynx här, säger han och skrattar så hjärtligt som bara någon från Finnmarken kan. Årligt talat har han tappat räkningen efter så många år. Han tror att det är den nionde eller tionde Lynx-skotern sedan 1986. Han kommer ihåg 1986 väl. Det året köpte han sin allra första Lynx, en GLS 3300.

– Jag minns det som om det vore igår: en tvåtaktare med Rotax 503-motor, dubbla förgasare och 56 hästkrafter. Den hade jag mycket kul på, minns han.

EN BEKVÄM UTFLYKT

Vi misstänker att Terje nästan skulle insistera på att man kör en Lynx om man vill följa med honom på en tur. Hela familjen kör samma märke. För närvarande finns det inte mindre än sju Lynx-maskiner.

– Vi kör det bästa såklart, blir det bestämda svaret när han får frågan om varför så är fallet i familjen Lind.

1200-kubiksmotorn han kör nu köptes 2011. Den kraftfulla och miljöanpassade fyrtaktsskotern gör allt han begär av den.

– Jag kör ganska många mil när jag gör spår och den är stabil och helt fantastisk. Den är bekväm och behaglig att köra och hanterar gupp väl, förklarar han.

– En av huvudorsakerna till att jag valde den här skotern är den utmärkta dragkraften. Vi åker ofta på långa campingturer med tung kälke och där kommer 1200-kubikmotorn till sin rätt med det suveräna vridmomentet. Den är även bra på att backa. Det är faktiskt en riktigt viktig funktion", tillägger han.

NAMN: Terje Lind
ÅLDER: 56
HEMORT: Russenes, Norge
SNÖSKOTER: Adventure Grand Tourer 1200 4-TEC

TOURING

ITC OCH LEARNING KEY

Det elektriska iTC™-systemet är det första gasreglaget av fly-by-wire-typ på snöskotrar. Systemet har gjort det möjligt att förse skotrar utrustade med Rotax 600 ACE- och 900 ACE-motorer med helt nya funktioner.

iTC-systemet erbjuder tre olika kör-lägen. I standardläget ger motorn full effekt, men accelerationen och gasreglets svar är mjukare, då systemet minskar motorns vridmoment inom ett visst varvtalsområde. Sportläget ger full effekt och ett sportigare svar vid gaspådrag. I ECO™-läget begränsas skoterns effekt, topphastighet och acceleration, så att färden blir lugnare och mer ekonomisk.

I standardutrustningen på skotrar med iTC-systemet ingår en programmerbar Learning Key™, med vars hjälp skoterns topphastighet kan begränsas till 40 eller 70 kilometer i timmen. Learning Key är en unik funktion som underlättar för nybörjare på snöskoter.

FJÄDRING

Adventure™ LX 600 ACE™-modellens PPS² tar PPS-boggin till en ny nivå. Boggin är lättare än tidigare, och därför reagerar den känsligare på små ojämnheter än föregångaren. Swingarmarna har blivit lättare när nytt material har använts. De är tillverkade av hårdat krommolybdenstål med mycket hög hållfasthet.

Den förnyade PPS²-boggin är märkbart tystare och vibrationsfriare än tidigare. Bakre swingarmens övre bogghjul är placerade längre isär än tidigare, och tack vare detta roterar mattan jämnare och lättare. Mattans jämnare rotation minskar vibrationerna och ljuden som de leder till.

ECS²-BOGGINS

Med ECS²-fjädringen kan du anpassa fjädringen till en helt ny nivå. Dämpning och fjäderförspänning kan justeras oberoende, så att fjädringskomforten lättare än någonsin kan justeras enligt körförhållanden, stil och last. Till förfogande finns fem förinställningsalternativ, och dessutom kan fjädern och dämpningen justeras oberoende av varandra. Det finns fem lägen vardera för förspänningen och dämpningen.

Enbart justering av fjäderns förspänning ökar bogginns bärförmåga med över 60 %. Även stötdämpningens justeringsområde är stort, så att ECS²-boggin kan ställas in för komfort, oavsett om skotern transporterar en eller två personer, eller ytterligare last.

MÅNGSIDIGHET

500 MM BRETT DRIVBAND

Den breda mattan gör touringskotern till en verklig mångkampsattlet, som går stabilt på leden och också drar en släde utan problem. Den breda mattan förbättrar också framkomligheten, så att färden inte slutar närdär leden tar slut.

DUBBAT DRIVBAND

Den dubbade mattan förbättrar prestandan och säkerheten vid körning på varierande underlag. På isiga underlag är greppet hos en vanlig matta begränsad, medan den dubbade mattan fortfarande har fäste. Vid körning i snö är det ingen skillnad på den dubbade mattan jämfört med en vanlig matta. Dubbat drivband kan endast fås tillsammans med ECS²-fjädringspaketet till 900 ACE- och 1200 4-TEC-modellerna av Lynx Adventure Grand Tourer. (Build Your Ride-alternativet)

EFFEKTIV KYLNING

Lynx Adventure-skotrarnas kylsystem är mycket effektivt. Kylsystemet är förstärkt med en fläktutrustad främre kylare, som gör att motorns drifttemperatur håller sig jämn vid långsam körning och under förhållanden då det inte lösgörs tillräckligt mycket snö från underlaget till kylaren i bandtunneln.

UPPVÄRM D YNA

Den uppvärmda dynan för två personer förhöjer kör- och färdkomforten, i synnerhet i bitande kyla. Uppvärm d dyna ingår i standardutrustningen på båda Adventure Grand Tourer-modellerna.



ADVENTURE GRAND TOURER

Att åka snöskoter är frihet – och riktig frihetskänsla får man i vetskap om att ha en snöskoter som inte sätter några gränser för resan. Adventure Grand Tourer-modellerna är mångsidiga touringkotrar som fungerar fint i spåren, men som är i sitt verkligt rätta element när det krävs kraft och grepp utöver komforten.

Drivbandet, som är nästan fyra meter långt och 500 millimeter brett, gör Adventure Grand Tourer till en riktig allroundskoter vars användningsområden bara begränsas av din fantasi. Det breda och långa drivbandet förbättrar skoterns stabilitet, särskilt med två åkare. Det förbättrar även greppet och dragkraften. Och när PPS-5900-A-boggin finns i bandtunneln vet man att resan alltid går i första klass.

Adventure™ Grand Tourer™-modellerna drivs av fyrtaktsmotorer. I motorrummet finns fyrtaktsmotorn Rotax 900 ACE eller 1200 4-TEC, så du kan vara säker på att det finns tillräckligt med kraft även om du drar en kälke fylld av passagerare.

Adventure Grand Tourer-modellserien har två nya viktiga tillägg. Rotax 900 ACE är en ekonomisk och tyst fyrtaktsmotor. Den går mycket jämnt, vilket ger ännu bättre köregenskaper. Med introduktionen av 900 ACE

följer iTC-systemet som lanserades förra säsongen i Xtrim™ SC 900 ACE™-modellen. I praktiken innebär iTC™ tre helt skilda motorkaraktärer. Även Learning Key™-funktionen är tillgänglig; en funktion som begränsar snöskoterns topphastighet och som gör den lättare för nybörjare att köra.

ECS²-bakfjädringen är ytterligare en innovation som tar fjädringsjusteringen till en helt ny nivå. Med ECS² kan dämpning och fjäderförspänning justeras separat. Med den här funktionen är det enklare än någonsin att anpassa köregenskaperna efter terräng och preferenser. ECS²-fjädringen kan förbeställas under våren.

Adventure Grand Tourer är mer än bara en vanlig snöskoter. Det är en skoter med komfort och mångsidighet som kommer att ändra din syn på tvåsitsiga touringkotrar för alltid.

**ADVENTURE GRAND TOURER
900 ACE, 1200 4-TEC**



Följande alternativ finns tillgängliga vid beställning senast 30.4.2014.

ECS²-FJÄDRING OCH DUBBAT ICE RIPPER-DRIVBAND:

Med ECS²-fjädringen kan du anpassa fjädringen till en helt ny nivå. Dämpning och fjäderförspänning kan justeras oberoende, så att fjädringskomforten lättare än någonsin kan justeras enligt körförhållanden, stil och last.

ECS²-fjädringspaketet innehåller även det dubbade Ice Ripper-drivbandet. Det dubbade drivbandet ökar körkomforten, säkerheten och greppet på isiga ytor. Skotern slirar inte ens på isiga ytor, vilket förbättrar manövreringen, exempelvis när det är halt tidigt på säsongen eller i slutet av våren.



POWERED BY **ROTAX** 4-TEC

ADVENTURE LX 600 ACE

ADVENTURE
LX 600 ACE



Adventure LX 600 ACE är en oförtröttlig partner vid pimpelfiske och på familjeturer i vinterlandskapet. Det är en snöskoter fylld med fantastiska funktioner.

Adventure™ LX 600 ACE™ har fått en helt ny design. REX²-designen innebär vackra linjer och ännu bättre skydd mot vinden. Den nya utformningen av fronten stjälar lätt uppmärksamheten, men det finns viktiga nya funktioner på förarsätet och i bandtunneln. Det nya tvåsitsiga sätet ger ännu trivsammare förhållanden för föraren och passageraren och den nya PPS²-3500-boggin ger ännu mer fjädringskomfort. Fjädringen är lättare, vilket gör att den arbetar ännu mer exakt över små gupp i spåret.

På bara några år har Adventure LX 600 ACE uppnått en orubblig position i touringskoterklassen. Nyckeln till framgång är bland annat bekväma köregenskaper och bra bränsleekonomi.

I motorrummet på Adventure LX 600 ACE döljer sig den mest bränsleeffektiva skotermotorn på marknaden – Rotax 600 ACE. Bränsleförbrukningen är

så låg som 8 liter per 100 kilometer. Motorn är också mycket lättskött och kräver mycket lite underhåll. Dessutom är motorn den tystaste och mest miljövänliga på marknaden. Motorn genererar 60 hästkrafter, vilket gör att skotern kan röra sig extremt kvickt när det behövs.

Bra fjädring är grunden för en touringskoter. A-LFS-framfjädringen och PPS²-3500-boggin jämnar ut guppen på leden så att man knappt märker dem. Fjädringen har justerats så att skotern tar två vuxna även på en led med något sämre förhållanden. Blade-skidorna ger körkomforten den sista skjutsen. Skidorna introducerades för två år sedan och ger precision åt styrningen och goda flytegenskaper i lössnö.

Adventure LX 600 ACE är en skoter som gör alla turer till en upplevelse. Med de unika köregenskaperna önskar du att resan aldrig tar slut.

Följande alternativ finns tillgängliga vid beställning senast 30.4.2014.

SILENTDRIVE-DRIVBAND:

SilentDrive-drivbandet är tystare och ger mindre vibrationer. Kamhöjden är 25 millimeter, vilket innebär att drivbandet är som bäst på kompakt snö på skoterleder. SilentDrive levereras med ett internt, 16-tandat drivhjul.





GPS-KIT

860200631 • 5 490 SEK



Håll dig på kartan! Garmin Montanas GPS-kit 650T är ett av de bästa på marknaden och utvecklat för att passa din skoter perfekt. Utrustad med pluginkablage. Du behöver även en förlängning till handskfacket (860200707). Topografiska kartor säljs separat.

BACKSPEGELSATS

860201156 • 1 190 SEK

Den nya backspegelsatsen som monteras bakom vindrutan erbjuder föraren en god och stabil sikt bakåt. Satsen passar på REX2-modellerna.



LinQ-VÄSKA, LITEN, 10 + 3 L

860200918 • 1 490 SEK

Med LinQ-systemet kan du anpassa lastutrymmet på snöskotern och fästa väskorna säkert. Den stilrena svarta väskan levereras med LinQ-monteringssystemet (860200583).



FÖRLÄNGT HANDSKFACK

860200707 • 849 SEK

Tack vare den smidiga förlängningen får du 50 procent mer lastutrymme på din skoter. Det förlängda handskfacket ersätter luckan på standardfacket, och på den främre panelen kan du montera en dockningsstation för din GPS.



LinQ-VÄSKA, MEDIUM, 19 + 3 L

860200917 • 1 690 SEK

Slitstark väska som ger extra lastutrymme för verktyg och annan utrustning. För maximalt lastutrymme kombinerar du den med en liten LinQ Premium-väska i en bandtunnel på minst 137 tum. Levereras med LinQ-monteringssatsen.



VÄSKA FÖR STYRET, STOR

860200919 • 1 190 SEK

Nu kan du packa allt du behöver för tuff terräng! Värmeelementet på 3 W (säljs separat, 515176786, elvisiruttag krävs 860200628, säljs separat.) i väskan som fästs på styret håller din mobil och GPS varma och fungerande även när det är kallt utanför. Väskan innehåller även en RCA-adapter samt isolerade fickor för två halvlitersflaskor. Installationen kräver ett elvisiruttags-kit (860200242, säljs separat).



ELUPPVÄRMT VISIR

860200628
390 SEK



VINDAVVISARE FÖR SIDORNA

860201068
690 SEK

Komplettera din skoters sportiga utseende med vindavvisare som styr bort luften från dina ben.



MOTORVÄRMARSATS

860200367
2 590 SEK

Tillgänglig för 600 ACE, 900 ACE och 1200 4-TEC.

TILLBEHÖREN ÄR KRONAN PÅ VERKET

Lynx har ett stort tillbehörssortiment som förenklar tillvaron för snöskoteråkare. Vi utvecklar ständigt befintliga och nya produkter för att möta våra kunders behov – nu senast har vi fokuserat på att erövra lössnön.



”Idéerna till nya produkter har sitt ursprung i praktiska behov, som vi får reda på via kunder eller snöskoterentusiaster som jobbar på BRP. Vi får också bra idéer från tillbehören till bilar och motorcyklar. Grundutbudet uppdateras också i samma takt som skotermodellerna”, säger Henri ”Henkka” Toppala, som lämnade skotercrossbanorna och blev produktchef för tillbehör och kläder på BRP Finland Oy.

LYNX VÄXANDE SPORTSEGMENT FÖR LÖSSNÖ HAR FÖRT MED SIG EGNA BIDRAG TILL TILLBEHÖRSSORTIMENTET.

”Vi har utvecklat Fox-stötdämparna för lössnöskotrar för att förhindra snön från att byggas upp i framfjädringen. Snöavvisaren som monteras på vindrutan styr undan snön från föraren och har visat sig vara en praktisk funktion. För lössnöntusiaster är skoteråkning en heltäckande hobby; när man inte åker planerar man nästa tur och trimmar och utrustar skotern. Dekal-

satser är populära för att göra skotern så personlig som möjlig, liksom skidor i olika färger och extrabelysning.”

SLITSTARKA TILLBEHÖR FÖR HÅRT BRUK

Precis som Lynx snöskotrar är Lynx tillbehör också utformade för att användas under extrema nordiska förhållanden.

”Vilken plast som helst klarar inte av extrem kyla och därför är vi väldigt noggranna när vi väljer plasttyp. De tuffa lederna i norr kräver även stabil montering. Vi testar också tillbehören under samma förhållanden som kunderna använder dem”, säger Toppala.

I utility-segmentet är utgångspunkterna i designarbetet helt unika.

”Ju robustare snöskoter, desto stabilare tillbehör. Det gäller till exempel stötfångare och förvaringsboxar. Vi har även många specialprodukter, designade särskilt för professionellt bruk.”

TOPP TRE: GPS, LED OCH LINQ

Att snöskoterkörning i lössnö blir allt populärare avspeglas även tydligt i listan över de populäraste Lynx-tillbehören.

”GPS-satsen växer snabbt i popularitet. Särskilt lössnöntusiaster kör ofta i okänd terräng, där GPS:en ger extra säkerhet. Den mörka vintern i norr gör extra LED-belysning populär. På smala leder lyser de även upp sidorna och gör färden säkrare; det gör det också lättare att upptäcka djur i spåret.”

De praktiska snabbmonterade LinQ-tillbehören har blivit allt populärare.

”LinQ-förvaringsboxarna passar moderna skotrar, även när det gäller utseende. Och om du övernattar på hotell efter en dags körning kan du enkelt ta med dig förvaringsboxarna och innehållet utan att ägna tid åt att lossa remmar.”



INGA VANLIGA VINTERKLÄDER

Alla detaljer i Lynx förarkläder har utformats för att hålla åkaren torr även under de mest krävande och extrema förhållandena.

”Hållbarhet och kvalitet är grunden för designen av våra förarkläder”, säger Anu Vaara, kläddesigner på BRP Finland Oy. ”I vår kollektion plattas bara material som är mycket vatten- och vindtäta, har väldigt bra andningsegenskaper i membranen och är godkända i standardiserade laborietest.”

NOGGRANT TESTAT SKYDD MOT VÄDER OCH VIND

Kraven som snöskoterkörning innebär när det gäller kläder beaktas in i minsta detalj.

”Vid mönsterdesign och måttanpassning tar vi hänsyn till körställning, skyddsutrustning och de ställen som utsätts

för mer slitage när de nöter mot skotern. Knäna och sätet isoleras mer. Den dubbla fliken på blytlåset fram och justerbara kragar, muddar och fällsömmar ger skydd mot vinden. Snölös i midjan och vid byxbenens nederkant skyddar mot yrande snö”, säger Vaara.

DESIGNPROCESSEN FÖR FUNKTIONSKLÄDER BÖRJAR ALLTID MED ANVÄNDNINGSG- OMRÅDET.

”Funktionskläderna måste fungera för bäraren vid både körning och arbete. Plaggen måste vara varma och skyddande men även enkla att ventileras. En sportskotereförare

behöver inte så mycket extravärme, som skydd mot väder och vind. I mönsterdesignen av kläder som passar en aggressivare körstil tar vi även hänsyn till att bröst- och knäskydd måste få plats under kläderna, och orange färg ökar säkerheten.”

Enligt Vaara testas nya skoterkläder under produktutvecklingsfasen av både professionella förare och amatörer. Information om kläder som redan finns i kollektionen samlas ständigt in från användare i syfte att ännu bättre möta snöskoteråkarnas behov.

LYNX-LIVSSTILEN SYNS PÅ KLÄDERNA

Lynx klädkollektion inkluderar även annat än förarutrustning, exempelvis huvtröjor, mössor och tröjor.

”Idén bakom Lynx sportkläder är att vi vill erbjuda snöskoterentusiaster chansen att bära Lynx färger även när de inte åker”, förklarar Vaara. ”Varje år lägger vi till nya kläder i kollektionen som passar på fritiden, även under sommaren.”

Den allmänna trenden påverkar även stilen och designen hos Lynx kläder.

”Vi bevakar ständigt trenderna. Förarutrustning i lösnösesegmentet påverkas ofta av snowboardåkarnas kläder, eftersom de här två sporternas världar ligger nära varandra. I exempelvis Flight-kläderna syns det här tydligt i den asymmetriska skärningen och de klara och skarpa färgerna. Klädernas tryck ligger i linje med designen hos Lynx BoonDockerskotrar.”

FUNKTIONALITET FÖDER UTMANINGAR

För Vaara var en karriär inom design av skoterutrustning ett naturligt val. Hon tog examen vid Lapplands universitet, där man kan specialisera sig på funktionskläder och kläder för kallt klimat.

”Jag blev intresserad av funktionskläder redan under studietiden. Användningen av lager, olika material och funktionella detaljer innebär många intressanta utmaningar!”



Lynx Flight ställ (grå/orange) och Lynx hjälm



Lynx Fairbanks ställ



Lynx Chena barn-ställ och Lynx Fairbanks ställ



Lynx Denali Race ställ och Lynx XR-1 hjälm

Lynx Flight ställ (blå/orange)
och XP-R2 hjälm



Traditionell skoterförsäljning



klädd en rutig skjorta tar säljaren plats på en blänkande ny Lynx Rave RE. I handen håller han en rykande kopp morgonkaffe, i en Lynx-mugg förstås.

Vd:n för Hyvinkään Konetalo Oy, Olli Penttilä, blickar nöjt ut över raden med Rave-skotrar i butiken.

– De är snyggare nu än någonsin, säger Penttilä.

Olli vet vad han pratar om. Penttilä har sålt snöskotrar i Hyvinkää sedan 1990 och säger att han sett allt i branschen – både snabba tillväxtperioder och kraftiga nedgångar. Under de senaste åren har försäljningen ökat kraftigt och 2013 utsågs Hyvinkään Konetalo Oy till Årets Lynx-handlare i Finland.

Sportskotrar står för 85 procent av Hyvinkään Konetalos försäljning, och det är inte svårt att se vilken den tydliga bästsäljaren är.

– Här hos oss är det helt klart Lynx Rave RE 600 E-TEC. Den står ensam för hälften av försäljningen, säger Penttilä.

Skälen till att den säljer så bra är lätta att hitta.

– En stor anledning till att välja en Lynx är att du vill ha den mest pålitliga skotern på marknaden. Säsongen är förbaskat kort här i söder, bara tre månader, så man har inte råd att förlora tid på att skotern ska vara inlämnad. En annan anledning är att Rave RE 600 verkar klara olika förhållanden och leder bättre än någon annan.

Sportskotrar säljer bra i Finland. Snöskotrar för lössnö är det senaste inom sporten och står redan för nästan 15 procent av Konetalos försäljning.

– Folk reser till Sverige för att tillbringa en vecka eller 10 dagar med

att åka i lössnö. Detta utökar användningsområdet för skotern, men i Finland har det uppstått ilska mot att vissa åker där det inte är tillåtet.

Då och då uppstår diskussioner inom sportförsäljningsbranschen om att det behövs moderna försäljningsmetoder och nya grepp som är anpassade för den digitala eran. Men Olli Penttilä tror starkt på den traditionella försäljningen: att infra och hålla löftet till kunden.

– Jag vill mena att den här kundorienterade inriktningen är avgörande för att Hyvinkään Konetalo ska kunna klara sig i konkurrensen. Traditionell och ärlig skoterförsäljning där kunden lär sig att lita på säljarens ord är den långsiktiga metoden, hävdar Penttilä.

Och siffrorna talar för att han har rätt: under de senaste åren har Konetalo ökat sin omsättning och har haft ett bra rörelseresultat.

Handlaren själv är nog med att avsätta egen tid för kvalitativt åkande. Trots att han har begränsad fritid lyckades han komma upp i nästan 300 skotermil förra vintern.

– Det är nödvändigt att köra mycket på olika skotrar. Det är det enda sättet att lära känna utbudet av modeller som vi säljer. Kunden litat på att säljaren har testat skotrarna och vet hur de har förändrats och ska hanteras.

Morgonkaffet är uppdruckat och dörren öppnas. Några män som blivit stamkunder under årens lopp kommer in i butiken. En ny arbetsdag i butiken har börjat och rummet fylls av utbroderade och testosteronosande historier, ackompanjerade av bullrande skratt. Stamkunderna har kommit för att göra upp om köp av en ny snöskoter.

Bästa ögonblicken från förare till förare



På Oktan Sverige AB grundas all verksamhet på passionen för snöskoterkörning. Den hängivna inställningen har gett resultat; företaget har till exempel utsetts till 2013 års Lynx-återförsäljare i Sverige.

Ägaren till Oktan Sverige AB, Olle Olsson, har sålt snöskotrar i ungefär fem år, men säger att han har varit i branschen i praktiskt taget hela sitt liv.

– Min far tävlade, så snöskotern blev som en naturlig del av livet. Jag älskar att köra skoter mer än något annat. När Oktan grundades 2010 var det viktigaste målet att hjälpa skoterentusiaster med kunskaper från personer som sysslat med skotrar sedan barnsben. Alla Oktans anställda delar samma passion för snöskoter.

När du arbetar med en sport som du älskar så märks det i hela din attityd – ända ut till kunderna.

– Jag vill alltid jobba för att alla kunder är nöjda när de går från oss. Det finns förstås bättre och sämre perioder, men på det hela taget är alla arbetsdagar bra dagar och det beror

främst på Oktans fantastiska personlighet. Vår attityd när vi arbetar är att vi bygger upp någonting som vi kan vara stolta över.

– Vi har haft många saker att vara stolta över, som Team Oktans Marcus "Oge" Ogemar-Hellgren, som tillsammans med oss skördat 4 sm medaljer, senaste var SM guldet i stadioncrossen 2014.

Utöver racing teamet har Olle och hans kollegor fullt upp med Team Oktan fotosessioner och shower med deras Freeride och freestyle åkare.

NÖJDA KUNDER ÄR DEN BÄSTA BELÖNINGEN

Olle funderar sällan på vad som kännetecknar en bra snöskoterförsäljare, men han har inga problem med att lista några punkter som han tycker är viktigare än andra: – Det krävs engagemang och mycket hårt arbete. Man måste känna till produkterna man säljer utan och innan, och man måste vara trovärdig.



HJELDE MASKINSERVICE AS

JO STÅLE HJELDE

Allt för kunden!

Ett äkta engagemang i arbetet leder till framgång och det går inte att mäta hur mycket det lönar sig rent ekonomiskt.

– När du lyckas hjälpa en kund att uppleva den perfekta åkupplevelsen är det samma känsla som att kliva upp på prisballen efter att själv ha vunnit en tävling. Vi vill hjälpa tävlingsåkare, freeride-åkare och alla som behöver snöskotern i sitt dagliga arbete lika mycket. Oktan är grundat av åkare, för åkare, sammanfattar Olle. – Det känns jättekul att många kunder har varit med oss redan från starten och ger oss förtroendet att ta hand om deras skotrar.

SKOTERN GÖR MANNEN

Olles eget val i snön är en lätt trimmad BoonDocker 3700 från 2014. Men hans Lynx-favorit i alla kategorier är Lynx Racing 440 2004.

– Jag körde den i mina första segrar i Pro-klassen, men sedan förstördes den säsongen för mig när jag skadade knät. Det är svårt att glömma en maskin som du lagt ned så många timmar på och som är byggd för att passa din egen körstil. Det var början på en ny era inom tävlingsåknningen och man kan säga att den skotern gjorde mig till en man.

Lynx-återförsäljaren Jo Ståle Hjelde tror på kvalitetsprodukter från Finland. Det här är resultatet. Hjelde Maskinservice AS utsågs till årets Lynx-återförsäljare i Norge 2013.

Jo Ståle Hjelde och hans företag Hjelde Maskinservice i Snåsa i Nord-Trøndelag har handlat med Lynx-skotrar i nästan 30 år. Goda relationer, trevlig stämning och pålitlighet är receptet för utmärkta kundrelationer.

– Det är viktigt för oss att kunderna är nöjda. Vi ska kunna hälsa på kunden även efter affären, förklarar Jo Ståle, som kom in i motorbranschen nästan direkt efter gymnasiet. Han har kunder som har kört Lynx sedan 1983.

KUNDEN ÄR ALLTID I FRÄMSTA RUMMET

– Vi har ett antal långvariga relationer med kunder, som vi värdesätter högt. Många av dem byter skoter efter några år, medan andra faktiskt byter varje år. Det har lett till att vi har byggt upp stabila relationer med många av våra återkommande kunder. Som återförsäljare är det viktigt att vara ärlig och att ha ett gott humör, även efter en hektisk arbetsdag. Vi har en lättsam och vänlig ton med våra kunder. Men kunden är alltid i främsta rummet, säger handlaren från Nord-Trøndelag.

– Det betyder att kunden alltid har rätt och det tycker vi också. Vi gör allt vi kan för att hitta bra lösningar för kunden, tillägger han.

LYNX 5900 ÄR FAVORITEN

Jo Ståle har många års erfarenhet av snöskotrar och hans favorit är Lynx 5900, som den kallades på den tiden. Men han erkänner vemdigt att han inte har kört så många skotrar som han skulle ha velat.

– Det är mycket arbete under vintermånaderna så det är svårt att hitta tid till så mycket annat. Turerna jag lyckas åka på sker mest på modeller med 50 cm-band. Jag gillar de maskinerna mest. Men normalt finns det inte så mycket att välja på när jag väl åker på en resa. Lynx är ett mycket populärt skotermärke här och det kan ofta vara svårt att ha tillräckligt med modeller för kunderna. Så det är sällsynt att jag har en egen Lynx vid påsk. Men det är ett lyxproblem, säger han och ler.

– Lynx-skotrarnas framgångs-saga verkar aldrig ta slut. Det går bara bättre och bättre för oss, säger han nöjt. Och nu kan Jo Ståle också skryta med att han tillhör eliten när det gäller att sälja Lynx i Norge.



FAKTA:

Namn: Markus Nordin

Ålder: 26

Hemort: Sundsvall

Snöskoter: Lynx Rave RS 600 -14

Favorittrick: Deadbody

www.markusnordin.com

MARKUS NORDIN

– Känslan jag fick när jag flög i luften på skotern gav hela kroppen en adrenalinrush, säger Markus Nordin om sitt första hopp från en ramp.

– Jag hade sett andra hoppa och intalade mig själv att om de kunde göra sådana hopp så skulle jag också klara det.

Nordin har sysslat med freestyle-snowcross i fyra år. Han anslöt sig till Lynx-lägret lagom till säsongen 2014. Han har varit nöjd med sin nya skoter.

– Den funkade perfekt i FSX. Naturligtvis måste tävlingsskoterns drivlina och fjädring anpassas till sporten, men nu fungerar den oklanderligt. Jag är särskilt förtjust i PPS-boggin.

FSX har tagit Nordin över hela världen. Förutom i hemlandet Sverige har han deltagit i en rad shower i till exempel Norge, Ryssland och Australien.

– Den första showen i Australien var en fantastisk upplevelse rakt igenom. Och det var det första åket i Ryssland också, mycket tack vare mötet mellan olika kulturer.

Idag är Nordins liv bokstavligen talat ganska hoppigt. Han fokuserar heltid på sporten.

– Jag har inte längre något annat jobb. Om vädret är bra tränar jag hopp med mina kompisar. Om väderförhållandena inte tillåter åkning så jobbar jag med skotern.

Tidigare höll jag även på med att hoppa med motocross, men idag är FSX min sysselsättning året runt.

FSX ser galet ut, men Nordin hoppas att allt fler får chansen att uppleva hur kul det är.

– Jag önskar att alla fick prova att hoppa från en ramp. Men det är förstås inget man börjar med direkt, utan först behöver man träna

på att hantera snöskotern i luften. Man börjar med att träna på att hoppa från lägre snörampor.

Nordin påminner också om att det finns risker med sporten.

– Man får inte gå för långt! Ha kul och åk aldrig utanför dina gränser, det kan leda till katastrof. Jag önskar att någon hade gett mig det rådet när jag började, eftersom jag skadade mig ganska ofta.





JOSTEIN STENBERG

FAKTA:

Namn: Jostein Stenberg
 Hemort: Hokksund, Norge
 Snöskoter: Lynx 600 RS
 Favorittrick: No hand backflip

Att ta fart från en ramp och sedan flyga några sekunder inget fortfarande Jostein Stenberg samma känsla som gjorde honom till en hängiven freestyleåkare. När skidorna lättar från rampen höjs adrenalinnivån i kroppen så snabbt att det susar i öronen.

Stenberg har sysslat med freestyle i åtta år, varav de senaste fem på tävlingsskotern Lynx RS 600. Han blev snabbt tongivande inom sporten. Åren inom motocross hade lärt Jostein ett och annat trick av det luftburna slaget och det tog inte lång tid innan han gjorde sin första backflip på snöskotern.

Stenberg har beskrivits som en man som inte är särskilt nervös för nya trick eller höga hopp, och vad kan man annars förvänta sig från en man som gör en backflip över en fallskärmschoppare i reklamen för en norsk mobiloperatör. Själv säger han dock att han är

nervös före varje show och hopp.

– Jag kommer att sluta göra det här i samma sekund som jag inte längre är nervös!

Varje år deltar Jostein Stenberg i omkring 20 shower. FSX har tagit honom över hela Europa.

– Jag har framträtt i Norge, Sverige, Tyskland, England, Irland, Österrike, Mallorca, Kroatien, Slovenien och Serbien bland annat.

De här showerna runtom i världen har ökat medvetenheten om sporten även i de områden där snöskoteråkning inte ännu har blivit en så stor sport. Showerna har gett honom minnen för livet.

– Jag kommer förstås aldrig att glömma min första backflip. Men mitt finaste minne är kanske från Berlin 2008. Det kändes helt otroligt att uppträda för en publik på 12 000 galna åskådare.



JYRI KESKIAHO

Våren 2013 hoppade Jyri Keskiäho, en FSX-åkare från Rovaniemi, raka vägen in i hjärtat hos publiken på Gumball 3000 på Narikkatori-torget i Helsingfors. Hans hopp spreds runt världen på TV och Internet och sågs av miljoner människor. Den här blygsamma nordbon tyckte att Gumball-giget var en fin upplevelse, men säger att han får sina bästa kickar av att sätta nya trick.

– När jag fick till Sideway Seat Crab-hoppet så att jag hängde upp och ned i luften med fötterna åt ena sidan, och tricket dessutom såg bra ut i kameran, kändes det enormt häftigt.

Keskiäho övergick från snowcross till FSX för ett par år sedan. För den unge mannen som alltid hade gillat att hoppa medförde det första skoterförsöket att han bytte sport.

– Redan det första hoppet från en ramp kändes bra eftersom tiden i luften var så lång.

Även om FSX är en lite vild sport är den ingenting för vårdslösa våghalsar. För att en FSX-åkare ska komma framåt i karriären krävs hårt arbete, övning och kontrollerat risktagande.

– När vi hoppade över en halfpipe i Ruka kändes det ganska "hardcore". Du måste föreställa dig hoppet mentalt i förväg och utvärdera de olika elementen noggrant.

Under den närmaste tiden kommer Keskiäho att koncentrera sig på att träna in nya trick och finputsas på de han redan kan.

– Jag jobbar med tricks där jag förflyttar mig över styret. Jag ska prova en flip när den tiden kommer.

Du kan se Keskiähos prestationer på hans egen webbplats jyrikeskiaho.com.

FAKTA:

Namn: Jyri Keskiäho
 Ålder: 25 år
 Hemort: Rovaniemi
 Snöskoter: Lynx Rave RS 600
 Favorittrick: Hart Attack

RACING

Lynx Racing Team sammansätts av förare som har tillhört den nordiska snowcross-eliten under många år.

Det är ingen tillfällighet att trion som kämpar om medaljerna i elitävlingarna tävlar för Lynx Racing Team och heter Petter Nårsa, Emil Öhman och Aki Pihlaja.

Det skulle vara smått besynnerligt om nestorn i Lynx Racing Team, 27-åringen Emil Öhman, inte vore en av världens tuffaste snowcross-förare. I Öhmanfamiljen är man van vid att köra fort med Lynx. Särskilt fort har det gått för Emil's farbror, Mats Öhman, som under sin karriär bland annat vann europamästerskapet, två nordiska mästerskap samt sju svenska mästerskap.

Under sin karriär har Öhman hunnit vinna världsmästerskapet i snowcross åren 2009 och 2011. Ytterligare framgång skördades i Nordamerika, där Öhman tävlade i högsta snowcross-serien, ISOC. Öhmans kommendering i Nordamerika varade i fyra säsonger. Under förra säsongen placerade sig Öhman totalpoängmässigt på femte plats i högsta klassen, Pro Open. De högsta totalpoängen kapade Öhman åt sig under sin nybörjarsäsong år 2010, då han placerade sig trea i Pro Super Stock-klassen.

Emil Öhmans återkomst till de nordiska tävlingsbanorna var en nyhet som togs emot med glädje, eftersom farten och tagen bland förarna i världsklass ger tävlingarna massvis med ökad spänning och åskådarglädje.

– Det är kul att komma tillbaka, eftersom jag gillar långa banor bättre. I Nordamerika är banorna i allmänhet kortare och kurvor ofta endast i en riktning. Här får man också använda huvudet mycket mer än i ISOC-tävlingarna, och allt hänger inte lika mycket på en bra start.

Hemkomsten efter några vintrar i Amerika underlättar också livet på andra sätt. – Det är tungt att vara långt borta från hemmet och mina närmaste, berättar Öhman.

PETTER NÅRSA

– ARBETSMYRAN INOM SNOWCROSS

Trots sin ålder på 22 år är Petter Nårsa redan veteran som förare. Han seglade redan tidigt upp i den heta gruppen inom nordisk snowcross. Nårsa med sin energiska körstil har under sin karriär vunnit tre svenska mästerskap och i VM-tävlingar har han kört till sig silver tre gånger. Som den mest svindlande prestationen under sin karriär lyfter Nårsa fram sin Clash Of Nations-vinst våren 2012. Den unge mannen sprängde banken den där dagen i Falun, då han besegrade mästaren i Isoc-seriens Pro Open-klass, Tim Tremblay.

– Det är absolut höjdpunkten under min karriär. Jag fick en dålig start, men lyckades ändå ta mig till täten.

Nårsa tillbringar största delen av sin vinter i Nordamerika, eftersom han tävlar i ISOC-serien med Jimmy Johns/Boss Racings Ski-Doo som



Aki Pihlaja, Petter Nårsa, Emil Öhman och Janne Tapio.

vapen. Vinterns tävlingsturné innebär ett evigt resande, men Nårsa vantrivs inte med livet i kappsäck.

– Jag tycker om att vara här. Det enda jag verkligen saknar är familj och vänner på långt avstånd hemma. Men när tidtabellen är snäv och vi ständigt är på väg, rinner tiden undan.

Nordamerikas snabba tävlingsserie utsätter föraren för en hård prövning, eftersom tävlandet om guld och åra är hårdare än i Norden.

– Här är alla tio bästa förarna mycket snabba, medan det i Sverige endast finns några få riktigt snabba killar. Det innebär att här måste man vara snabb redan i starten om man strävar efter bra placeringar.

När de nordamerikanska förarna knyter ihop tävlingssäsongen i mitten av mars, väntar tävlingsbrådskan för Nårsa på hemmaplan. De svenska tävlingarna kör Nårsa med sin Lynx Rave RS 600 Open Mod-skoter.

– Jag kör åtminstone Clash of Nations-tävlingen och den svenska mästerskapsfinalen samt ytterligare någon annan tävling.

TEAMM



Utöver de svenska förarna förstärks Lynx Racing Team av Aki Pihlaja från Rovaniemi. Pihlaja kör sin andra säsong i teamet. Under de senaste åren har Pihlaja varit den bästa finländska föraren i VM-tävlingarna inom snowcross. Framgång eller inte i tävlingarna under den pågående säsongen är alltså inte en fråga om brist på skotrar eller förare.

AKI PIHLAJA

Ålder: 25

Racingkarriär: Tolfte säsongen

Med Lynx: Andra säsongen

Prestationer: Femte plats i VM 2013 och 2012

Snowstar-vinnare 2013 och 2011, vinnare

i finska mästerskapens juniorklass 2006,

deltagare i finska mästerskapen i snowcross.

Kör Lynx Rave RS 600 och 600 Open Mod.

– Hjärtat klappar som snabbast precis innan 15-sekundersflaggan visas. Efter starten försvinner stressen. Före den första kurvan känns det som att vara i en snabbspolad film, men efter den tycks tempot sakta ned, beskriver Aki Pihlaja tävlingens början.

Aki vet vad han pratar om. Han är nu inne på sin tolfte säsong inom snowcross. Den här Team Lynx-åkaren från Rovaniemi har haft en stadigt framgångsrik karriär och varit den bästa finska åkaren i VM i snowcross de senaste vintrarna. Förra vintern kom han på femte plats totalt.

Akis åkstil är den hos en krigare som sporras av utmaningar. Och krigarinstinkten behövs eftersom han tänker försöka förbättra sin VM-placering.

– Jag vet redan vad som krävs. Efter att ha testat Petter Närnsas skoter förra året insåg jag att jag har åkt i 11 år med för mjuk fjädring. Det har jag åtgärdat nu.

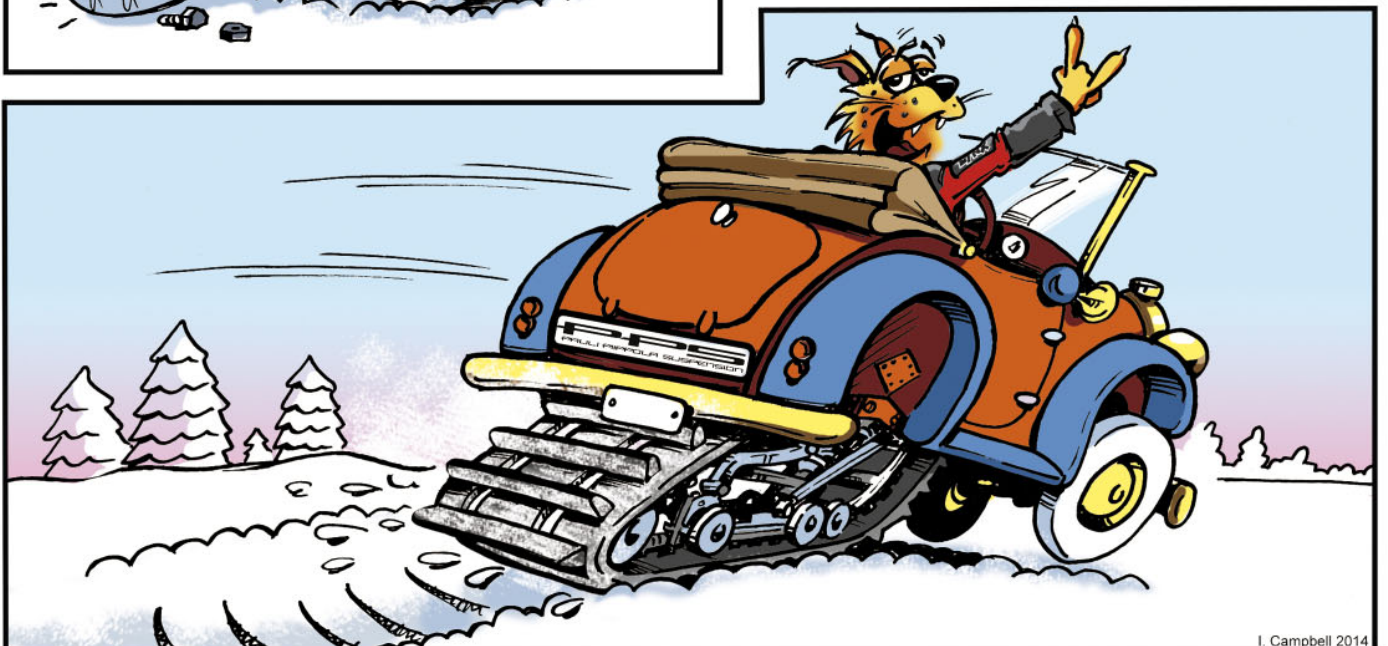
Akis liv präglas fullständigt av snöskotrar, eftersom han jobbar som test-teamledare inom produktutveckling på BRP:s anläggning i Rovaniemi. Snöskotrar på heltid passar perfekt för en man som hållit på med rytande maskiner sedan han var bara en liten pojke.

– Alltihop började när de äldre grannpojarna lånade vår snöskoter. Jag armbågade mig förstås ombord. När jag blivit lite äldre körde jag i Mäntyvaara, där jag också såg Janne Tapio åka. Jag fick min första tävlingsskoter år 2001 när jag lyckades tjata till mig en Lynx Light från pappa.

Att bli rekryterad till det kanske mest eftertraktade teamet i Europa har eldat på Akis karriärlusta. Han värdesätter att han har fått den här chansen.

– Det här är förstås det jag alltid har strävat efter och jag vet att det säkert skulle finnas andra som gärna hade tagit min plats.

LYNX GUBBE



SAXNÄS – PUDERPARADIS

Meter efter meter av snö, ofantliga vidder av snötäckt och varierad terräng och förstklassiga leder – Saxnäs har allt det här och mer därtill.

Lynx lineup-fotograferingar har tagit fototeamet till olika platser i Finland och Sverige under de senaste åren. Lineup-fotona från 2012 till 2015 har fotograferats i Saxnäs, en liten by nära den norska gränsen i Västerbotten. Saxnäs har varit den perfekta miljön för fotograferingarna eftersom det garanterat finns pudersnö där i februari och landskapet är bedövande vackert året om.

Redan efter den första fotograferingen stod det klart. Saxnäs blev för alltid förknippat med enastående skoteråkning för hela teamet. Det

är helt uppenbart att när Saxnäs en gång skapades så var det med snöskoteråkning i åtanke... Den utomordentliga åkterrängen börjar strax utanför byns centrum och ingen behöver slösa tid på att hitta platser att åka på. Tvärtom kan puderentusiasterna hitta sina utmaningar på bara en kvarts avstånd från byns livsnerv: hotell Saxnäsgården.

Även om freeride-körning ofta nämns först när man nämner Saxnäs så erbjuder byn häftiga upplevelser även inom andra typer av skoteråkning. Området är också populärt bland ledåkare, vilket är lätt att märka på helgerna då åkarna och deras maskiner börjar samlas på hotellets gård. Förutom skotrar för lössnö finns här både korta sportskotrar och

tvåsitsiga skotrar för skotersafari.

Eftersom Saxnäs ligger på östra sidan av den skandinaviska fjällkedjan så är årsnederbörden av snö relativt hög. Platsens läge innebär att vädret kan förändras drastiskt under dagens lopp, vilket kan göra skoteråkning i fjällen och på högländet lite utmanande. I skydd av skogen är det inga problem ens om det snöar rejält; för hängivna treeride-åkare betyder det trots allt att det roliga kan fortsätta.

Reseredaktören på Lynx Times rekommenderar varmt Saxnäsområdet för alla som är lika förtjusta i avkopplande dagsturer på skoterleden, som i utmaningar på pudertäckta sluttningar på semestern.



Lynx Flight ställ (grå/orange)
och Lynx hjälm





Lynx Flight ställ (blå/orange)
och Lynx hjälm

LYNX TIMES



Lynx Flight ställ (grå/orange) och XP-R2 hjälm

THE WORLD IS OUR PLAYGROUND

Nothing is more valuable than your playtime. That is why BRP is dedicated to continually finding new and better ways to help you enjoy your favorite power sports. From snow to water to both on- and off-road fun, our passion for adventure fuels the innovations that result in the ultimate power sports experience for our customers. We value



the land and water we play on and are committed to protecting it. Our desire to thrill is paired with an emphasis on rider responsibility, placing personal safety above all else. So that each outing can be the most enjoyable, memorable and thrilling experience possible. Because your free time should always be your best time.

www.brp.com



SKI-DOO® LYNX® SEA-DOO® EVINRUDE® JOHNSON® ROTAX® CAN-AM®



© 2014 BRP Finland Oy. Med ensamrätt. ®, ™ och logotypen BRP är varumärken som tillhör Bombardier Recreational Products Inc. eller dess dotterbolag.
 *Ålla andra varumärken är respektive ägares egendom. Tryckt i Finland. 619950420 Lynx Times Magazine 2015 SE.

På grund av vårt kontinuerliga engagemang när det gäller produktkvalitet och innovation förbehåller vi oss rätten att när som helst ta bort eller ändra specifikationer, priser, funktioner, modeller eller utrustning. Rådgrö alltid med din snöskoteråterförsäljare när du väljer en snöskoter som ska passa just dina behov, och läs noggrant och observera användarhandboken, säkerhetsanvisningar och snöskoters säkerhetsmärkning. Kör alltid ansvarsfullt och säkert. Bär alltid lämpliga kläder, inklusive hjälm. Följ alltid gällande lagar och bestämmelser. Kör inte under alkoholförverkan.

Enheterna på bilderna kan utrustas med valfria tillbehör.

