

ÅKTUREN SÄGER ALLT



can-am
THE ULTIMATE RIDE™





INNEHÅLL

04 CAN-AM

06 ROTAX

08 TEKNOLOGI

10 OUTLANDER MAX

14 OUTLANDER MAX LTD

16 OUTLANDER 800 H.O. EFI

17 OUTLANDER 650 H.O. EFI

18 OUTLANDER 500 H.O. EFI

19 OUTLANDER 400 H.O.

20 RENEGADE 800/500 H.O. EFI

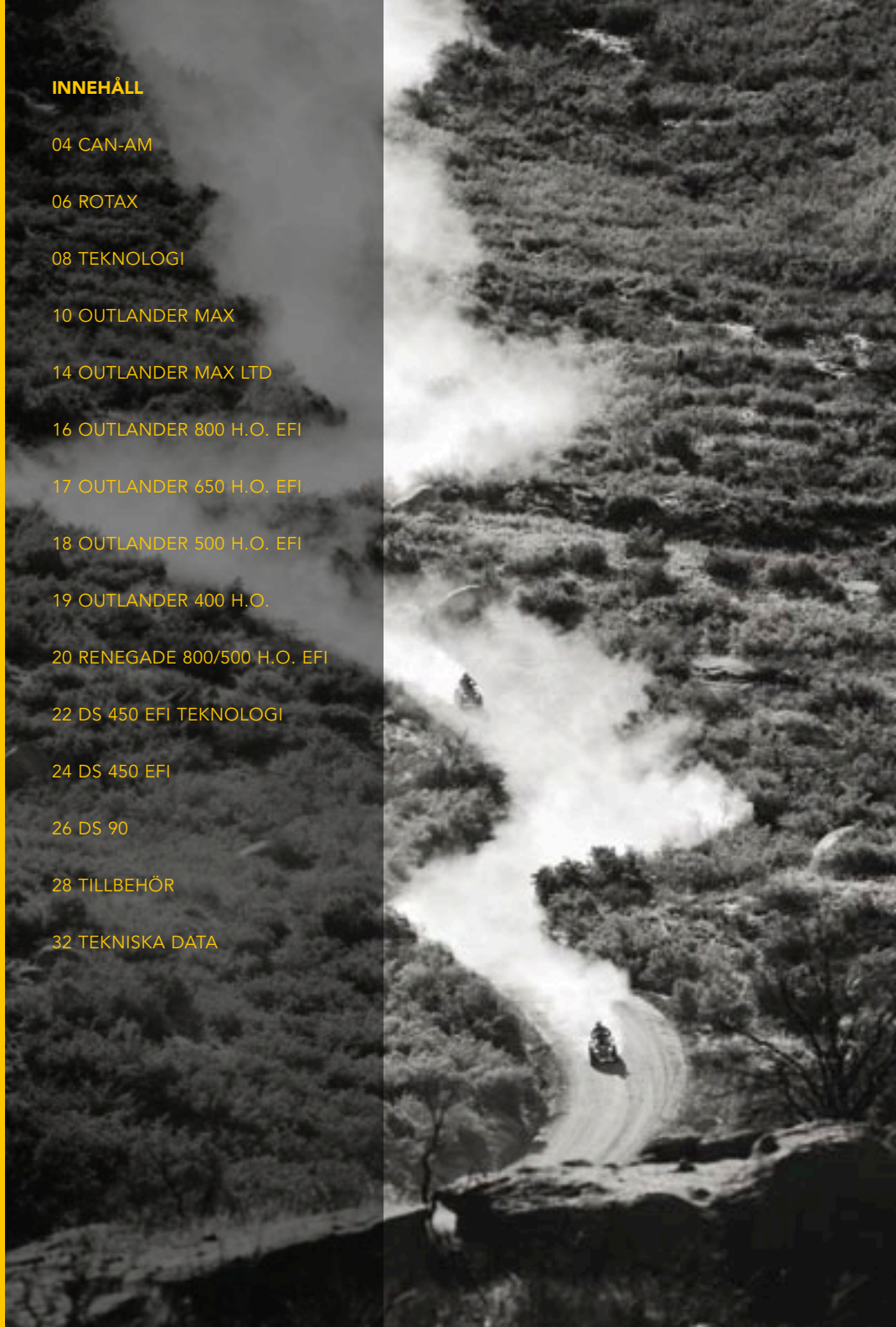
22 DS 450 EFI TEKNOLOGI

24 DS 450 EFI

26 DS 90

28 TILLBEHÖR

32 TEKNISKA DATA



Vi vet att du inte går på försäljningstrick, du vill bara ha fakta. Vi ger dig ett enkelt löfte – en åktur räcker för att du ska få veta allt du behöver veta.

Modellserien för 2008 från Can-Am™ innehåller tre nya fyrhjulingar, två nya X-paketmodeller och många mekaniska, ergonomiska och estetiska förbättringar. DS 450™ EFI, Renegade™ 500 H.O. EFI och DS 90™ är nyheter för modellåret 2008. DS 450™ EFI X™ och Renegade™ 800 H.O. EFI X™ avrundar det nya racinginspirerade X-paketet. Oavsett om du funderar på en Outlander™, Renegade, en sportfyrhjuling eller en terrängfyrhjuling till barnen, så föreslår vi att du provar en Can-Am och ger dig ut på vägen eller i terrängen! Därför att när det gäller Can-Am så säger åkturen allt.



FÖRST I TERRÄNGEN. NU PÅ VÄGEN.

Vi lanserar Can-Am Spyder™, en revolutionerande trehjulig roadster som förändrar kemin mellan fordon och asfalt. Från Rotax® 990-motorns bestämda kraft till den fantastiska kurvtagningen – allting är designat för att förstärka din körupplevelse. Besök närmaste återförsäljare eller gå in på can-am.brp.com om du vill veta mera.





TA REDA PÅ FAKTA. LÅT SEDAN HÖGERTUMMEN BESTÄMMA SJÄLV.

**MOTORFAMILJEN ROTAX EFI
TVÅCYLINDRIGA V-MOTORER**

Våra Rotax 80° tvåcylindriga V-motorer är vätskekylda, har fyra ventiler per cylinder och överliggande kam-axel. Luften sugas in genom ett 46 mm spjällhus via ett progressionssystem ger exakt gaskontroll vid låga varvtal. Dessutom matas bränslet genom två insprutningsmunstycken i exakt rätt mängd in i förbränningsrummen, vilket ger kraftfulla och ändå väluppfosttrade prestanda. Oavsett temperatur och höjd över havet så är EFI-motorerna konstruerade att vara lättstartade och varvilliga.

**FYRVENTILS CYLINDERTOPPAR
MED ENKLA ÖVERLIGGANDE
KAMAXLAR**

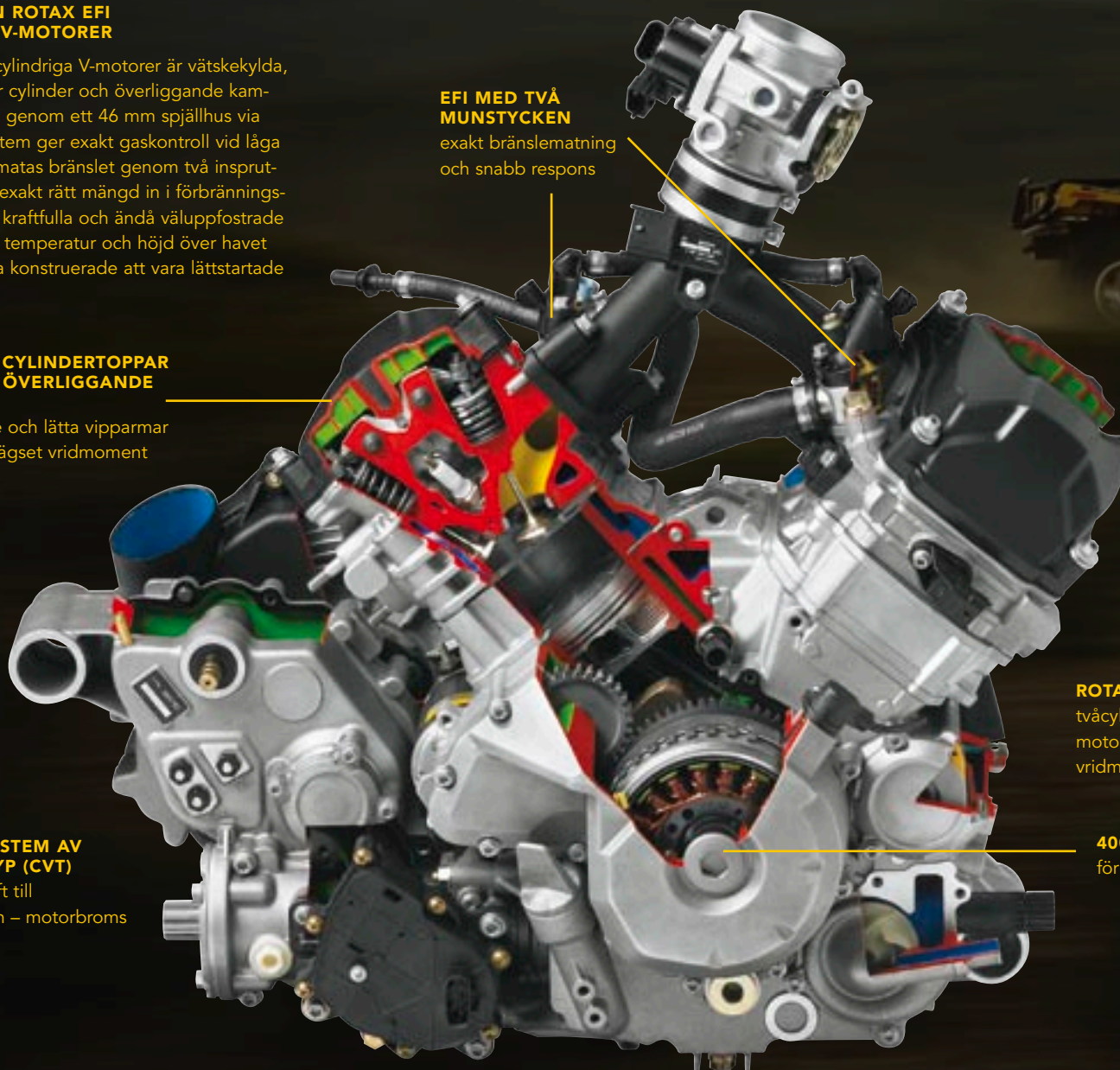
och rullgrade och lätta vipparmar som ger överlägset vridmoment

**VARIATORSYSTEM AV
FLERARMSTYP (CVT)**

överför all kraft till transmissionen – motorbroms är standard

**EFI MED TVÅ
MUNSTYCKEN**

exakt bränslematning och snabb respons

**ROTAX 4-TEC 80°**

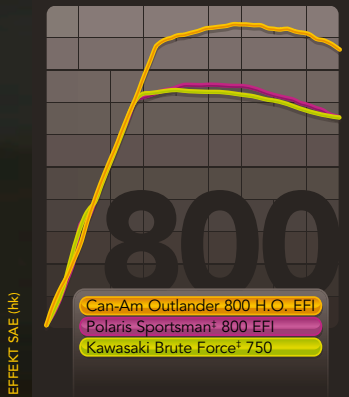
tvåcylindriska V-motor en lätt motor med klassens högsta vridmoment och effekt

400 W GENERATOR

för säker störmförsörjning



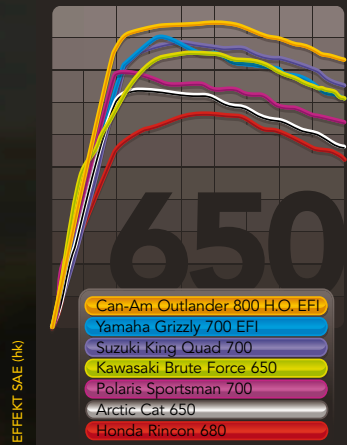
ROTAX V-TWIN H.O. EFI Sitter i Renegade 800, 500 och Outlander 800, 650 och 500.



VARVTAL BAKHJUL

ROTAX 800 H.O. EFI V-TWIN

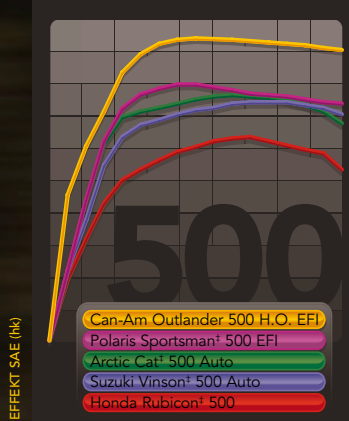
Outlander 800 ger 28% mer effekt än Polaris Sportsman 800 EFI och 25% mer än Kawasaki Brute Force 750*.



VARVTAL BAKHJUL

ROTAX 650 H.O. EFI V-TWIN

Outlander 650 ger mer effekt än Honda Rincon 680 EFI, 29% mer än Arctic Cat 650 och 20% än Polaris Sportsman 700 EFI.



VARVTAL BAKHJUL

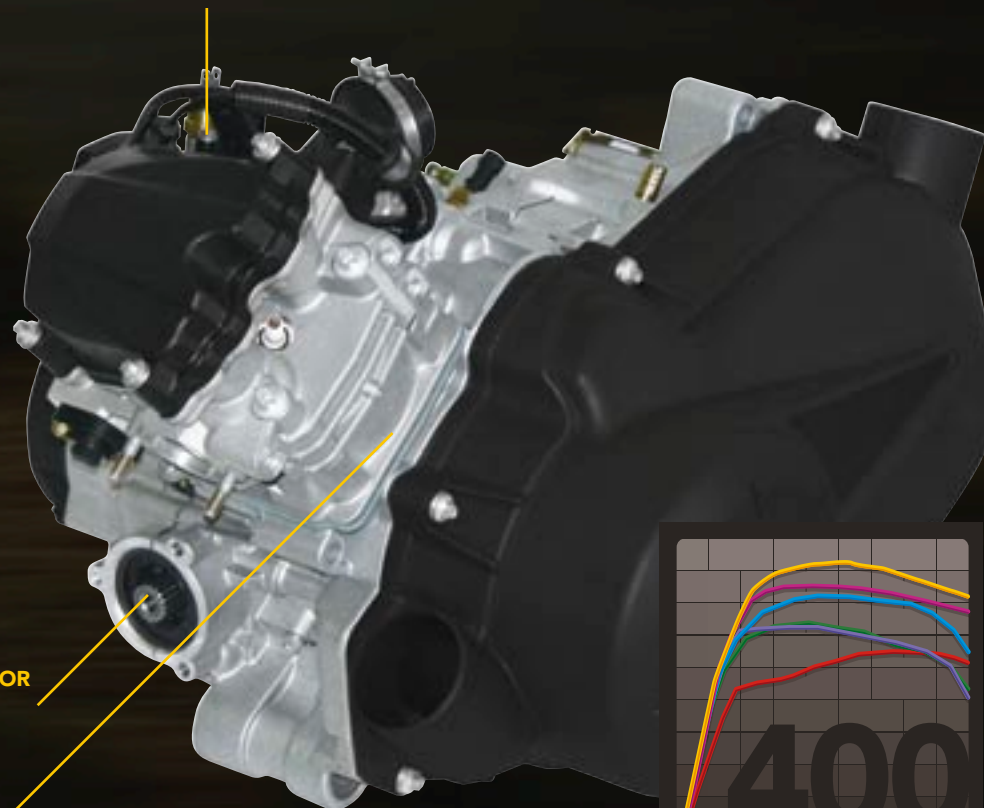
ROTAX 500 H.O. EFI V-TWIN

Outlander 500 ger 54% mer effekt än Honda Rubicon 500, 31% mer än Arctic Cat 500 Auto och 27% mer än Suzuki Vinson 500 Auto. Outlander 500 H.O. EFI ger hela 22% mer effekt än den närmaste konkurrenten, Polaris Sportsman 500 EFI*.

ROTAX 4-TEC 400 H.O. FYRA VENTILER OCH ENKEL ÖVERLIGGANDE KAMAXEL

med klassens högsta vridmoment och effekt

VARIATORSYSTEM AV FLERARMSTYP överför all kraft till transmissionen – motorbroms är standard

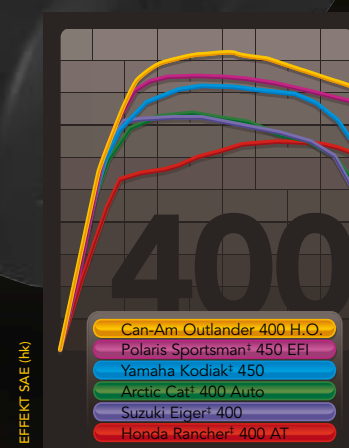


400 W GENERATOR

för säker störm-försörjning

KOMPAKT LIGGANDE CYLINDERUTFÖRANDE

som bättre passar in i det rostfria stålchassit och ger en längre tyngdpunkt



VARVTAL BAKHJUL

ROTAX 400 H.O.

Outlander 400 har mycket gemensamt med sina större syskon. Det är därför den ger 11% mer effekt än Polaris Sportsman 450, 15% mer än Kodiak 450 och 47% mer än Honda Rancher 400 AT*.

ROTAX 400 H.O.

Sitter i Outlander 400.

*Dyno Comparison. Källa: Matech Technologie Inc. och intern testning utförd vid BRP jämfört med 2007 års modeller.



TEKNIKEN I OUTLANDER OCH RENEGADE

TTI BAKHJULSUPPHÄNGNING

TTI är en förkortning för fjädringssystemet Trailing Torsional Independent (separat hjulupphängning med torsionsfjädring och svingarmar), en bakhjulsupphängning som eliminerar däckskrubbing och cambervinkeländringar. Skrubbing uppträder när hjulen vinklas inåt och utåt när de går över ojämnheter, vilket försämrar köregenskaperna och däckens grepp samt ökar slitaget.

Dessutom behöver TTI 75% färre rörliga komponenter än en traditionell separat bakhjulsupphängning, vilket gör den slitstarkare.



A

I en traditionell separat bakhjulsupphängning rör sig hjulen som "fjärilsvingar", vilket tvingar dem att röra sig i sidled (se A). Denna rörelse inåt och utåt påverkar köregenskaperna och framdrivningen. När ett fjädringssystem av denna typ möter ojämnheter tvingar hjulens rörelse inåt och utåt fyrhjulingen att röra sig i sidled (se C) och föraren måste hela tiden korrigera med styrningen för att hålla rak kurs.



B

Med TTI ligger pivotpunkten framför hjulen och bakhjulen rör sig uppåt och nedåt (se B) så att däcken hålls mot marken och ger bättre dragkraft och köregenskaper. Då TTI-upphängningen enbart rör sig uppåt och nedåt – aldrig i sidled – går fordonet i den riktning som du bestämt. (se D)



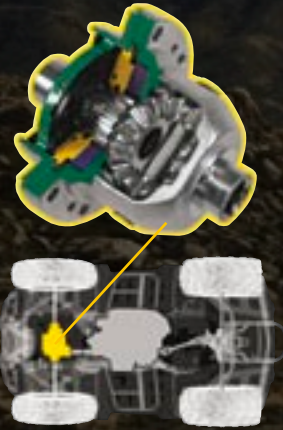
C



D

VISCO-LOK

2008-års Visco-Lok[†] är omkalibrerad så att det kopplas in snabbare och framhjulen övervakas hela tiden. Om systemet upptäcker att ett hjul roterar snabbare än det andra så skickas progressivt mera kraft till hjulet som har bättre grepp. Och det sker utan att föraren behöver röra ett finger. Jämför det med konkurrenternas fyrhjulingar vars differentialbromsar tillåter hjulet med sämst grepp att spinna till ingen nytta.



OUTLANDER MULTIFUNKTIONSMÄTARE

Modellerna 800, 650 och 500 har en ny digital informationstavla (se bilden) där föraren med ett ögonkast hämtar in den information han eller hon behöver. Displayen innehåller hastighetsmätare, varvräknare (varvtalsvisning med stapeldiagram och numerisk varvtalsvisning längst ner), vägmätare, diagnostikmeddelanden, växelläge, timräknare, timräknare motortid, 4x4-indikator, temperatur- och motorlampor, bensinmätare, automatisk avstängning (efter 15 minuter) och hel-/halvljusindikering.



OUTLANDER FRAMHJULSUPPHÄNGNING MED DUBBLA A-ARMAR

Tillsammans med TTI-systemet bak ger framhjulsupphängningen med dubbla A-armar pålitliga köregenskaper. Lätta övre A-armar av smidd aluminium ger bättre kontroll av geometrin och förtroendeskapande köregenskaper.

DIGITALT SÄKERHETSSYSTEM (D.E.S.S.)

Ett stöldskyddssystem som hämtat tekniken från bilbranschen. Innan fyrhjulingen kan startas måste koden i mikrochipset i nyckeln matcha koden som är inbyggd i motorn. Så du, och endast du, kan starta ditt fordon.



OUTLANDER INBYGGDA SKIVBROMSAR

Alla Outlander-bromsar är monterade inombords där de bättre skyddas mot lera, stenar och annat skräp som kan försämma bromsegenskaperna. Resultatet? Vassare stoppförmåga. Bättre respons.

CHASSI MED SURROUNDING SPAR TECHNOLOGY (SST)

Stålchassi är byggt med SST-teknik och är starkare än traditionella chassin uppbyggda av rör. Tekniken ger också lägre tyngdpunkt, vilket i slutändan innebär bättre köregenskaper. Färre svetsar, mindre material och lägre vikt.



RENEGADES FRAMHJULSUPPHÄNGNING AV RS-TYP MED DUBBLA A-ARMAR

Renegades framhjulsupphängning av RS-typ med dubbla A-armar har utvecklats i samarbete med Can-Am pro racing-förare med sikte på både bana och terräng. Antidivegeometrin av RS-typ ger föraren viktig återkoppling och den långa fjädringsvägen på 216 mm absorberar stötarna vid hård körning.



Modellen på bilden är extrautrustad



PASSAGERARSÄTE

Baksitsen är en del av vårt lasträcke/sätessystem. Passageraren sitter högt i en aktiv position med god sikt framåt och bra samspel med fordonet i krävande terräng. Sitsen är formad för att vara bekväm på långa turer och framkanten ger dessutom föraren stöd för ryggen.



PASSAGERARHANDTAG

Den ergonomiska utformningen av de integrerade, justerbara passagerarhandtagen ger överlägsen komfort, oavsett hur terrängen ser ut.



CHASSI

Chassit på Outlander MAX placerar både förare och passagerare framför bakaxeln vilket ger en stabil åkplattform och bekvämare position för passageraren.



FOSTÖD

De upphöjda fotstöden ger passageraren en säker åkposition och gör tillsammans med de integrerade passagerarhandtagen att han eller hon kan delta mera aktivt i åkningen.

**KONSTRUERAD MED
TANKE PÅ PASSAGERAREN**

IBLAND ÄR DET BÄTTRE MED PASSAGERARE

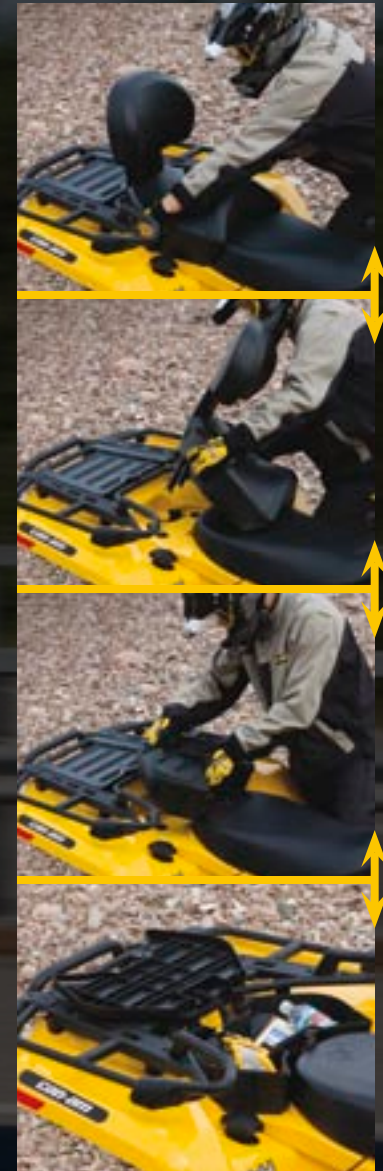




KONVERTERBART LASTRÄCKE/ SÄTSSYSTEM (CRS)

Med Can-Am CRS förvandlas Outlander MAX från ensitsig till tvåsitsig på några sekunder. Som ensitsig erbjuder det förlängda lasträcket/löstagbar förvaringsbox en stor förankringsyta plus en behållare med plats för verktyg, utrustning eller lunch.

Konvertera din MAX till tvåsitsig och du och din passagerare är redo för allt som ligger framför er. Åka en eller två? Valet är ditt varje gång du sätter dig på maskinen.



FRÅN ENSITSIG TILL TVÅSITSIG OCH TILLBAKA

IBLAND ÄR DET BÄTTRE UTAN PASSAGERARE







OUTLANDER MAX 800 H.O. EFI LTD

Denna Outlander levereras från fabriken med följande extrautrustning monterad:

- Silvergrå metalliclack
- Exklusiva Ltd 6-ekersfälgar i gjuten aluminium
- Integrerad/löstagbar GPS
- Stänkskydd
- Premiumsäte i två färgtoner
- Komforthandtag
- Ljuddämpartrim
- 26" (660 mm) Carlisle[®] ACT radialdäck med "aggressivt" mönster
- Ny BRP XL3000-vinsch med vajer-rullstyrning och ett styrmonterat reglage samt kabelupp-kopplad fjärrkontroll.
- Kraftiga stötfångare fram och bak
- Styre med handskydd

BRP XL3000 VINSCH

Den kraftiga fabriksmonterade vinschen klarar 1361 kg och är försedd med en kabelkontrollerad fjärrkontroll som förvaras under locket till det främre förvaringsfacket.

INTEGRERAD/LÖSTAGBAR GPS

På maskinen eller i handen; med detta 115 Mb GPS-system hittar du alltid till punkt B. Noggrannheten är 15 meter eller bättre i normalt GPS-läge och 3 meter eller bättre med WASS aktiverat. Det har en inbyggd uppfällbar GPS-antenn och levereras med programmet WorldMap[®]. Separerad från maskinen har systemet, som bara väger 156 g, en batteritid på upp till 20 timmar.



MAX LTD FÄRG





OUTLANDER 650 H.O. EFI

Standardegenskaper:

- Rotax 650 H.O. EFI-motor
- TTI bakhjulsupphängning
- SST-chassi
- Visco-Lok självslåsande differential
- Kontinuerligt variabel transmission (CVT) med motorbroms
- Framhjulsupphängning med dubbla A-armar
- Digital multifunktionsmätare och elektroniskt stöldskydd (D.E.S.S.)
- Lackerade stålfälgar

OUTLANDER MAX 650 H.O. EFI

Åk ensam eller med en passagerare. Lägg till förlängt lasträcke. Använd den löstagbara förvaringsboxen. Du väljer själv. Standardegenskaper:

- Ergonomiskt ryggstöd för passageraren
- Konverterbart lasträcke/passagerarsäte med löstagbar förvaringsbox
- Förhöjda fotstöd
- Justerbara passagerarhandtag
- Ländryggstöd för föraren

XT-PAKET

XT-paketet innehåller:

- Gjutna aluminiumfälgar
- Carlisle ACT radialdäck med aggressivt mönster
- Ny BRP XL3000-vinsch med vajer-rullstyrning och ett styrmonterat reglage samt kabeluppkopplad fjärrkontroll.
- Kraftiga stötfångare fram och bak
- Styre med handskydd



FÄRG STANDARDMODELL



FÄRG XT



FÄRG MAX



FÄRG MAX XT





FÄRG STANDARDMODELL



FÄRG MAX



FÄRG XT



FÄRG MAX XT



OUTLANDER 800 H.O. EFI

Standardegenskaper:

- Rotax 800 H.O. EFI-motor
- TTI bakhjulsupphängning
- SST-chassi
- Visco-Lok självsläande differential
- Kontinuerligt variabel transmission (CVT) med motorbroms
- Framhjulsupphängning med dubbla A-armar
- Digital multifunktionsmätare och elektroniskt stöldskydd (D.E.S.S.)
- Lackerade stålfälgar

OUTLANDER MAX 800 H.O. EFI

Åk ensam eller med en passagerare. Lägg till förlängt lasträcke. Använd den löstagbara förvaringsboxen. Du väljer själv. Standardegenskaper:

- Ergonomiskt ryggstöd för passageraren
- Konverterbart lasträcke/passagerarsäte med löstagbar förvaringsbox
- Förhöjda fotstöd
- Justerbara passagerarhandtag
- Ländryggstöd för föraren

XT-PAKET

XT-paketet innehåller:

- Gjutna aluminiumfälgar
- Carlisle ACT radialdäck med aggressivt mönster
- Ny BRP XL3000-vinsch med vajer-rullstyrning och ett styrmonterat reglage samt kabeluppkopplad fjärrkontroll.
- Kraftiga stötfångare fram och bak
- Styre med handskydd



OUTLANDER 500 H.O. EFI

Standardegenskaper:

- Rotax 500 H.O. EFI-motor
- TTI bakhjulsupphängning
- SST-chassi
- Visco-Lok självläsande differential
- Kontinuerligt variabel transmission (CVT) med motorbroms
- MacPherson framhjulsupphängning
- Digital multifunktionsmätare elektroniskt stöldskydd (D.E.S.S.)
- Lackerade stålfälgar



OUTLANDER MAX 500 H.O. EFI

Åk ensam eller med en passagerare. Lägg till förlängt lasträcke. Använd den löstagbara förvaringsboxen. Du väljer själv. Standardegenskaper:

- Ergonomiskt ryggstöd för passageraren
- Konverterbart lasträcke/passagerarsäte med löstagbar förvaringsbox
- Förhöjda fotstöd
- Justerbara passagerarhandtag
- Ländryggsstöd för föraren



FÄRG STANDARDMODELL



FÄRG MAX





OUTLANDER 400 H.O.

Standardegenskaper:

- Rotax 400 H.O.-motor
- TTI bakhjulsupphängning
- SST-chassi
- Visco-Lok självsläpande differential
- Kontinuerligt variabel transmission (CVT) med motorbroms
- MacPherson framhjulsupphängning
- LCD-instrumentdisplay
- Lackerade stålfälgar



OUTLANDER MAX 400 H.O.

Åk ensam eller med en passagerare. Lägg till förlängt lasträcke. Använd den löstagbara förvaringsboxen. Du väljer själv. Standardegenskaper:

- Ergonomiskt ryggstöd för passageraren
- Konverterbart lasträcke/passagerarsäte med löstagbar förvaringsbox
- Förhöjda fotstöd
- Justerbara passagerarhandtag
- Ländryggsstöd för föraren



XT-PAKET

XT-paketet innehåller:

- Gjutna aluminiumfälgar
- Carlisle ACT radialdäck med aggressivt mönster
- Ny BRP XL3000-vinsch med vajerrullstyrning och ett styrmonterat reglage samt kabeluppkopplad fjärrkontroll
- Kraftiga stötfångare fram och bak
- Styre med handskydd

FÄRG STANDARDMODELL



FÄRG XT



FÄRG MAX



FÄRG MAX XT





Fyrhjuligarna på bilderna körs av mycket skickliga förare under kontrollerade former. Försök aldrig utföra trick som övergår din tekniska förmåga.





RENEGADE 800 H.O. EFI

Standardegenskaper:

- Rotax 800 H.O. EFI-motor
- Nya separata bromsreglage för fram och bak
- Visco-Lok självsläande differential
- Framhjulsupphängning av RS-typ med dubbla A-armar och antidive-geometri med en fjädringsväg på 216 mm.
- Fadingtåliga HPG-stötdämpare
- TTI-bakhjulsupphängning av RS-typ med en fjädringsväg på 229 mm
- Digital multifunktionsdisplay
- Fyra 60 W projektorstrålkastare
- Lätta, helgjutna aluminiumsfälgar med ITP Holeshoot® ATR sportradialdäck
- Helt fotstöd med uppfällbara aluminiumfotpinnar



RENEGADE 500 H.O. EFI

Standardfunktioner:

- Rotax 500 H.O. EFI-motor
- Nya separata bromsreglage för fram och bak
- Visco-Lok självsläande differential
- Framhjulsupphängning av RS-typ med dubbla A-armar och antidive-geometri med en fjädringsväg på 216 mm.
- Stötdämpare av Gas Bag typ både fram och bak
- TTI-bakhjulsupphängning av RS-typ med en fjädringsväg på 229 mm
- Digital multifunktionsdisplay
- Fyra 60 W projektorstrålkastare
- Lätta, helgjutna aluminiumsfälgar med ITP Holeshoot® ATR sportradialdäck
- Helt fotstöd med uppfällbara aluminiumfotpinnar



RENEGADE 800 H.O. EFI X

X-paketet innehåller:

- KYB HPG Piggy Back stötdämpare med hög och lågfartsjustering
- KYB HPG Piggy Bag stötdämpare med hög och lågfartsjustering
- Svarta helgjutna aluminiumfälgar med förstärkningsringar
- Bukplåt av aluminium
- Styre med handskydd
- Aluminiumstyre (taper-profile) med stoppning
- X-design på dekalerna och dyna

FÄRG RENEGADE



FÄRG RENEGADE X



CHASSI HELT I ALUMINIUM UTAN SVETSFOGAR

För att kunna bygga den lättaste fyrhjulingen var vi tvungna att konstruera det lättaste chassit. Höghållfast aluminium har naturligtvis en betydande viktfordel jämfört med stål – vilket vanligen används i chassin till fyrhjulingar. Men utan kraftiga förstärkningar och ökad materialtjocklek är inte ett aluminiumchassi av traditionell "stegkonstruktion" tillräckligt vridstyvt. Då vi vet att triangelformade strukturer är starkast, konstruerade vi ett chassi helt i aluminium - utan svetsfogar och utformat som en dubbelpyramid. Chassikomponenterna hålls samman med aluminiumfästelement som vi kallar för låsbultar. Resultat: Chassit till DS 450 EFI är 2,4 kg lättare än närmaste konkurrentens. Och hela 9 kg lättare än det tyngsta chassit i klassen.



LÅSBULTAR

Detta höghållfasta fästelement av aluminium eliminerar behovet av svetsfogar och kraftiga förstärkningar. Airbus[†] använder samma teknik för att fästa de 36 meter långa vingarna på sin A3808, världens största flygplan. Bulten är förspänd. Hylsan pressas sedan över de djupa spåren i bultskaftet. Eftersom det inte finns några gängor tål förbandet vibrationer.



TRÖGHETSMOMENT

Tröghetsmomentet är ett mått som anger hur svårt det är att rotera ett föremål runt dess egen axel. Ju lägre tröghetsmoment desto mer koncentrerad till mitten är vikten. Ett bowlingklot är lättare att rotera än en hantel med samma vikt och har därför ett lägre tröghetsmoment. De komponenter på en fyrhjuling som påverkar tröghetsmomentet mest är transmissionen och bakhjulsupphängningen. Dessa är tunga och med nödvändighet placerade långt från tyngdpunkten. Tröghetsmomentet för DS 450 EFI är 4 % lägre än bästa konkurrenten i klassen och 11 % lägre än den sämsta.

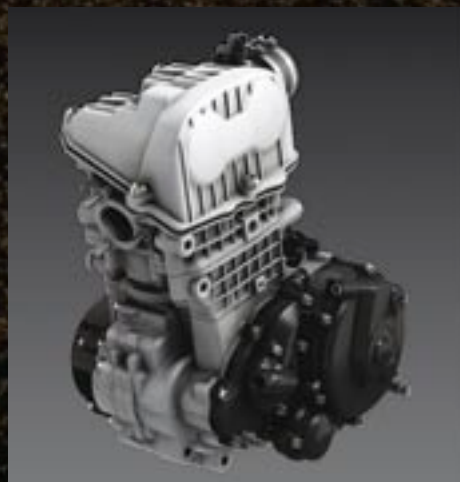
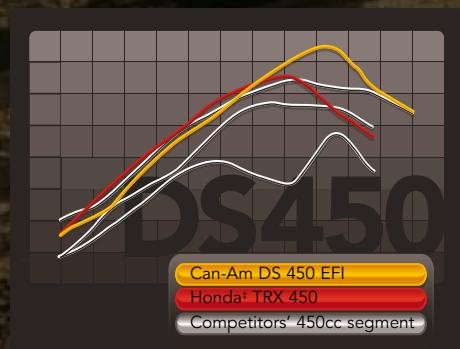
BAKAXEL

På grund av avståndet till tyngdpunkten och att den är av massivt stål, spelar bakaxeln på en fyrhjuling en viktig roll för att få vikten koncentrerad till mitten och för att få lägst vikt och lägst ofjädrad vikt. För att uppnå detta konstruerades en ihålig höghållfast stålaxel. Axeln förkortades sedan genom att aluminiumhjulnaven förlängdes. Den färdiga konstruktionen: en kortare axel som fogats till "spindelnav" helt i aluminium med precisionsbearbetade splines och längre armar. Ofjädrade vikten bak för DS 450 EFI är 4,1 kg lägre än bästa konkurrenten i klassen, vilket har stor betydelse för viktcentrationen och fordonsvikten.



ROTAX 449 EFI-MOTOR

Rotax-ingenjörerna har förbättrat prestanda genom ett koncept som kallas "Durchzugskraft" eller högflödesdynamik. Idén är enkel: en motor som andas lättare ger högre effekt. Målet är att systematiskt avlägsna alla hinder för flödet av luft och bränsle/luftblandningen så att motorns effektivitet förbättras. Fyrtaktsmotorn EFI Rotax på 449 cc har den största cylinderdiametern (97 mm), de största insugsventilerna (38 mm) och det största spjällhuset (46 mm). Plus ett nästan rakt insugningsrör. Vad betyder allt detta? Nio procent högre effekt än hos närmaste konkurrenten och 17 procent högre än hos sämsta konkurrenten i klassen.



FRAMHJULSUPPHÄNGNING AV R-TYP MED DUBBLA A-ARMAR

Några tillverkare av fyrhjulingar använder övre A-armar av aluminium men ingen har tänjt på gränserna så långt att de använt annat än stål i de nedre A-armarna. Förrän nu. DS 450 EFI har lätta undre A-armar smidda i aluminium. Med hjälp av s.k. Finit Element Analys (FEA) konstruerades de undre A-armarna så att spänningsbelastningarna balanseras – kraftiga under stötdämparna och tunnare mot ändarna. Det finns inga svaga punkter. Inget överflödigt material. Allt bidrar till att ge DS 450 EFI en ofjädrad vikt fram på 1,5 kg. (6 %) lägre än närmaste konkurrenten i klassen.

INVERTERADE BROMSOK

Inverterade tvåkolvsbromsok ger imponerande stoppkraft tack vare de större bromsskivorna. Men ingenjörerna på Can-Am hade en lika viktig faktor att ta hänsyn till – vikt. Konstruktionen gjorde att den traditionella stålspindel kunde bytas ut mot en enhet smidd i ett stycke i aluminium med precisionsbearbetad spindelaxel och med kulllederna till A-armslederna placerade närmare hjulet. Vilket har stor betydelse för att få ner den ofjädrade vikten fram och bättre köregenskaper.

KORT SPINDELAXEL

Spindelaxeln fungerar som en hävarm på styrkulllederna. Ju längre hävarm desto mer kraft överförs till styrningen när hjulet går emot ojämnheter. Den korta hävarmen på DS 450 EFI minskar de negativa krafterna i styrningen och ger mer förtroendeingivande körning.





Fyrhjularna på bilderna körs av mycket skickliga förare under kontrollerade former. Försök aldrig utföra trick som övergår din förarskicklighet.

IDÉ KONTRA VERKLIGHET

För sex år sedan kom utmaningen – att bygga en sportfyrhjul med:

1. Lägsta vikten
2. Lägsta ofjädrade vikten
3. Bäst koncentrerade vikten
4. Högsta effekten



Så här klarar den nya DS 450 EFI av utmaningen:

TOTALVIKT TORR*

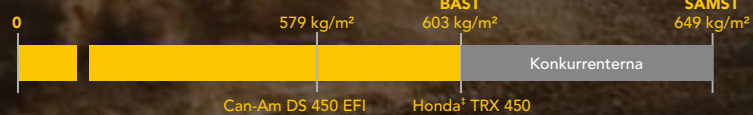


Yamaha YFZ 450 har inget EFI-system, vilket normalt väger mellan 2 och 5 kilo

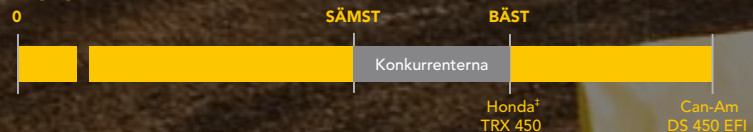
TOTAL OFJÄDRAD VIKT*



TRÖGHETSMOMENT



MOTOREFFEKT



Testresultaten erhållna från interna tester utförda av BRP *Samtliga konkurrerande 1,2 meter breda 450 sportmaskiner ingår förutom Suzuki LT-R 450





DS 450 EFI

- Rotax 4-TEC 449cc, vätskekyld, encylindrig 4-taktsmotor
- 4 ventiler, dubbla överliggande kamaxlar
- 97 x 60,8 cylinderdiameter och slaglängd
- Elektronisk bränsleinsprutning (EFI) med 46 mm spjällhus, 16 bit processor med 32 MHz klockfrekvens
- Elstart
- 5-växlad manuell transmission
- Kedjedriven och stel axel
- ALTEC dubbelpyramid aluminiumchassi utan svetsfogar
- Framhjulsupphängning av R-typ med dubbla tvärlänkar
- KYB HPG aluminiumstötdämpare fram med kompressions- och returjustering av clicker-typ, gängad förspänningsinställning och 241 mm fjädringsväg
- Bakhjulsupphängning av R-typ med gjuten aluminiumsvingarm
- KYB HPG aluminiumstötdämpare bak med justering av dämpning och förspänning och med 267 mm fjädringsväg
- ITP Holeshoot SR-däck fram och bak
- Polerade aluminiumfälgar

DS 450 EFI X

X-paketet innehåller:

- KYB HPG-stötdämpare fram med dämpningsinställning för hög- och lågfart
- Svarta aluminiumfälgar med förstärkningsringar
- Styrförhöjare av aluminium
- Aluminiumstyre (taper-profile) med stoppning
- Främre stötfångare av aluminium med plats för nummerplåt
- Fotstödsbåge
- Aluminiumbukplåt för chassi och svingarmar
- Snabbjustering av kopplingsvajer
- X-design på dekalerna och dynan



FÄRG DS 450 EFI



FÄRG DS 450 EFI X



Kvalitetstid. På dina villkor.

Det är idén bakom nya DS 90 och DS 90 X – ungdomsfyrhjulingar som har all den säkerhet som du kräver för dina barn.





DS 90

Standardfunktioner:

- 90cc 4-taktsmotor (miljöcertifierad enligt CARB "Green Label")
- Helautomatisk kontinuerligt variabel transmission (CVT) med F/N/B
- Lång fjädringsväg
- Inbyggd trotteltbegränsning
- Tändningslås med nyckel
- Elstart och kickstart
- Helt fotstöd
- Dagsljusstrålkastare
- 2,7 liters förvaringsbox



DS 90 X

X-paketet innehåller:

- Svarta aluminiumfälgar
- Dubbla A-armar med HPG-stötdämpare med 178 mm fjädringsväg och 1092 mm bredd
- HPG stötdämpare bak med en fjädringsväg på 229 mm och 1041 mm bredd
- Hydrauliska skivbromsar fram och bak
- Säkerhetsbrytare med handledsband
- Kvadratisk styrkudde av racingtyp
- Främre stötfångare med plats för nummerplåt
- Fotstödsbåge
- Uppfällbara racingfotpinnar
- Sportljuddämpare
- X-design på dekalerna och dynan

FÄRG DS 90



FÄRG DS 90 X



DS 90 X säljs ej i Sverige





Styre med handskydd

Förvaringsväska

A-armsskydd

Stötdämparskydd fram





Fyrhjulingarna på bilderna körs av mycket skickliga förare under kontrollerade former.
Försök aldrig utföra trick som övergår din förarskicklighet.





	OUTLANDER MAX 800 H.O. EFI LTD 4x4	OUTLANDER 800/650 H.O. EFI 4x4	OUTLANDER MAX 800/650 H.O. EFI 4x4	OUTLANDER 500 H.O. EFI 4x4	OUTLANDER MAX 500 H.O. EFI 4x4	
MOTOR	Typ	800cc, 4-takt, V-twin vätskekyld, 8-ventils SOHC	800cc/650cc, 4-takt, V-twin vätskekyld, 8-ventils SOHC	800cc/650cc, 4-takt, V-twin vätskekyld, 8-ventils SOHC	500cc, 4-takt, V-twin vätskekyld, 8-ventils SOHC	500cc, 4-takt, V-twin vätskekyld, 8-ventils SOHC
	Borning & slaglängd	91 x 62 mm	91 x 62 mm [800] / 82 x 62 mm [650]	91 x 62 mm [800] / 82 x 62 mm [650]	82 x 47 mm	82 x 47 mm
	Vridmoment (avser terrängversion)	73 Nm @ 5500 v/min	73 Nm @ 5500 v/min [800] 58 Nm @ 5500 v/min [650]	73 Nm @ 5500 v/min [800] 58 Nm @ 5500 v/min [650]	42 Nm @ 5500 v/min	42 Nm @ 6000 v/min
	Förgasare / EFI	EFI, 46 mm spjällhus, 2 Siemens ⁺ VDO-injektorer	EFI, 46mm spjällhus, 2 Siemens ⁺ VDO-injektorer	EFI, 46mm spjällhus, 2 Siemens ⁺ VDO-injektorer	EFI, 46mm spjällhus, 2 Siemens ⁺ VDO-injektorer	EFI, 46mm spjällhus, 2 Siemens ⁺ VDO-injektorer
	Startsystem	Elektriskt	Elektriskt	Elektriskt	Elektriskt	Elektriskt
CHASSI	Växellåda	CVT-transmission med hög, låg, park, neutral & back	CVT-transmission med hög, låg, park, neutral & back	CVT-transmission med hög, låg, park, neutral & back	CVT-transmission med hög, låg, park, neutral & back	CVT-transmission med hög, låg, park, neutral & back
	Drivlina	Omställbar 2/4-hjulsdrift, axeldriven med Visco-Lok differential fram (vägmodeller har perm. 4-hjulsdrift)	Omställbar 2/4-hjulsdrift, axeldriven med Visco-Lok differential fram (vägmodeller har perm. 4-hjulsdrift)	Omställbar 2/4-hjulsdrift, axeldriven med Visco-Lok differential fram (vägmodeller har perm. 4-hjulsdrift)	Omställbar 2/4-hjulsdrift, axeldriven med Visco-Lok differential fram (vägmodeller har perm. 4-hjulsdrift)	Omställbar 2/4-hjulsdrift, axeldriven med Visco-Lok differential fram (vägmodeller har perm. 4-hjulsdrift)
	Ram	SST	SST	SST	SST	SST
	Typ av fjädring, fram	Dubbla A-armar, övre armen i smidd aluminium	Dubbla A-armar, övre armen i smidd aluminium	Dubbla A-armar, övre armen i smidd aluminium	McPherson [†]	McPherson [†]
	Fjädringsväg fram	203 mm	203 mm	203 mm	178 mm	178 mm
MÅTT	Typ av fjädring, bak	TTI [™] separat	TTI [™] separat	TTI [™] separat	TTI [™] separat	TTI [™] separat
	Fjädringsväg, bak	229 mm	229 mm	229 mm	229 mm	229 mm
	Bromsar, fram	2 inbyggda hydrauliska skivbromsar	2 inbyggda hydrauliska skivbromsar	2 inbyggda hydrauliska skivbromsar	2 inbyggda hydrauliska skivbromsar	2 inbyggda hydrauliska skivbromsar
	Bromsar, bak	1 inbyggd hydraulisk skivbroms	1 inbyggd hydraulisk skivbroms	1 inbyggd hydraulisk skivbroms	1 inbyggd hydraulisk skivbroms	1 inbyggd hydraulisk skivbroms
	Däck, fram	26 x 8 x 12" / 660,4 x 203 x 305 mm	26 x 8 x 12" / 660,4 x 203 x 305 mm	26 x 8 x 12" / 660,4 x 203 x 305 mm	25 x 8 x 12" / 635 x 203 x 305 mm	25 x 8 x 12" / 635 x 203 x 305 mm
UTRUSTNING	Däck, bak	26 x 10 x 12" / 660,4 x 254 x 305 mm	26 x 10 x 12" / 660,4 x 254 x 305 mm	26 x 10 x 12" / 660,4 x 254 x 305 mm	25 x 10/11 [XT] x 12" / 635 x 254/279 [XT] x 305 mm	25 x 10/11 [XT] x 12" / 635 x 254/279 [XT] x 305 mm
	Fälgar	Limited Edition, gjuten aluminium	Stål	Stål	Stål	Stål
	L x B x H	2387 x 1168 x 1143 mm	2184 x 1168 x 1143 mm	2387 x 1168 x 1143 mm	2184 x 1168 x 1143 mm	2387 x 1168 x 1143 mm
	Hjulbas	1499 mm	1295 mm	1499 mm	1295 mm	1499 mm
	Sätets höjd	877 mm	877 mm	877 mm	877 mm	877 mm
TILLVAL	Torrsvikt	321 kg	298 kg	321 kg	291 kg	311 kg
	Markfrigång	305 mm	305 mm	305 mm	279 mm	279 mm
	Lasträckets kapacitet	Fram: 45 kg Bak: 90 kg	Fram: 45 kg Bak: 90 kg	Fram: 45 kg Bak: 90 kg	Fram: 45 kg Bak: 90 kg	Fram: 45 kg Bak: 90 kg
	Max. släpvningsvikt	590 kg (avser terrängversion)	590 kg (avser terrängversion)	590 kg (avser terrängversion)	590 kg (avser terrängversion)	590 kg (avser terrängversion)
	Bränsletank	20 L	20 L	20 L	20 L	20 L
TILLVAL	Instrumentering	Digital LCD multifunktionsmätare med hastighetsmätare, varvräknare, vägmätare, tripp- och timmätare, bränsle, växelläge, 4x4-indikator, diagnostik, automatisk avstängning	Digital LCD multifunktionsmätare med hastighetsmätare, varvräknare, vägmätare, tripp- och timmätare, bränsle, växelläge, 4x4-indikator, diagnostik, automatisk avstängning	Digital LCD multifunktionsmätare med hastighetsmätare, varvräknare, vägmätare, tripp- och timmätare, bränsle, växelläge, 4x4-indikator, diagnostik, automatisk avstängning	Digital LCD multifunktionsmätare med hastighetsmätare, varvräknare, vägmätare, tripp- och timmätare, bränsle, växelläge, 4x4-indikator, diagnostik, automatisk avstängning	Digital LCD multifunktionsmätare med hastighetsmätare, varvräknare, vägmätare, tripp- och timmätare, bränsle, växelläge, 4x4-indikator, diagnostik, automatisk avstängning
	Stöldskydd	D.E.S.S. (digitalt, kodat stöldskyddssystem)	D.E.S.S. (digitalt, kodat stöldskyddssystem)	D.E.S.S. (digitalt, kodat stöldskyddssystem)	D.E.S.S. (digitalt, kodat stöldskyddssystem)	D.E.S.S. (digitalt, kodat stöldskyddssystem)
	Förvaring	Bakre låda 20 L, CRS (omställbart pakethållarsystem)	Bakre låda 20 L	Bakre låda 20 L, CRS (omställbart pakethållarsystem)	Bakre låda 20 L	Bakre låda 20 L, CRS (omställbart pakethållarsystem)
	El-system	Elektriskt förberedd för vinsch	Elektriskt förberedd för vinsch	Elektriskt förberedd för vinsch	Elektriskt förberedd för vinsch	Elektriskt förberedd för vinsch
	Belysning	2 strålkastare (35W), baklyse / bromslyse	2 strålkastare (35W), baklyse / bromslyse	2 strålkastare (35W), baklyse / bromslyse	2 strålkastare (35W), baklyse / bromslyse	2 strålkastare (35W), baklyse / bromslyse
TILLVAL	Uttag för likström	Cigarettändaruttag på panelen, standarduttag bak (15 A)	Cigarettändaruttag på panelen, standarduttag bak (15 A)	Cigarettändaruttag på panelen, standarduttag bak (15 A)	Cigarettändaruttag på panelen, standarduttag bak (15 A)	Cigarettändaruttag på panelen, standarduttag bak (15 A)
	Färger	Stålgrå Metallic	Grön, Röd, Gul (endast XT)	Grön, Röd, Gul (endast XT)	Grön, Röd	Röd
	Tillgängligt paket	Ltd (standard): BRP XL 3000 vinsch med vajerstyrning av rulltyp och kabeluppkopplad fjärrkontroll, specialgjutna aluminiumfälgar, aggressivt mönstrade ACT-radialdäck från Carlisle, handskydd, stänkskydd, extra kraftiga stötfångare fram & bak, integrerad/löstagbar GPS, premiumsäte i 2 färgtoner, komforthandtag, förkromad ljuddämparkåpa, lackerade karossdetaljer i stålgrå metallicfärg	XT-paket: BRP XL 3000 vinsch med vajerstyrning av rulltyp, kabeluppkopplad fjärrkontroll, gjutna aluminiumfälgar, aggressivt mönstrade ACT-radialdäck från Carlisle, extra kraftiga stötfångare fram och bak, handskydd	XT-paket: BRP XL 3000 vinsch med vajerstyrning av rulltyp, kabeluppkopplad fjärrkontroll, gjutna aluminiumfälgar, aggressivt mönstrade ACT-radialdäck från Carlisle, extra kraftiga stötfångare fram och bak, handskydd	N/A	N/A
Finns som vägmodell**	Ja (enbart)	Ja	Ja	Ja	Ja	



OUTLANDER 400 H.O.	OUTLANDER MAX 400 H.O.	RENEGADE 800/500 H.O. EFI 4x4	DS 450 EFI	DS 250	DS 90
400cc, 4-takt, encyl., vätskekyld, 4-ventils SOHC	400cc, 4-takt, encyl., vätskekyld, 4-ventils SOHC	800cc/500cc, 4-takt, V-twin vätskekyld, 8-ventils SOHC	449cc, encyl., vätskekyld, 4-ventils DOHC	249,4 cc, 4-takt, encyl., vätskekyld, 4-ventils SOHC	90cc, 4-takt, encyl., forcerad luftkyling, 2-ventils
91 x 61,5 mm 32 Nm @ 5500 v/min	91 x 61,5 mm 32 Nm @ 5500 v/min	91 x 62 mm [800] / 82 x 47 mm [500] 73 Nm @ 5500 v/min [800] 42 Nm @ 6000 v/min [500]	97 x 60,8 mm 42 Nm / N/A	71 x 63 mm 20 Nm @ 5500 v/min	49,5 x 48 mm -
Förgasare, Mikuni [†] BSR 33	Förgasare, Mikuni [†] BSR 33	EFI, 46 mm Spjällhus, 2 Siemens [†] VDO-injektorer	EFI, 46 mm Spjällhus, 16 bit CPU med 32 MHz processor Elektrisk 5-växlad, manuell koppling	Förgasare, Keihin [†] PTG 23	Förgasare, Keihin [†]
Elektrisk med manuell som reserv CVT-transmission med hög, låg, park, neutral & back	Elektrisk med manuell som reserv CVT-transmission med hög, låg, park, neutral & back	Elektrisk CVT-transmission med hög, låg, park, neutral & back	Elektrisk Kedjedriven / fast axel	Elektrisk Automatisk CVT-transmission med fram, neutral & back	Elektrisk & kick start Automatisk CVT-transmission med fram, neutral & back
Omställbar 2/4-hjulsdrift, axeldriven med Visco-Lok differential fram (vägmodeller har perm. 4-hjulsdrift) SST	Omställbar 2/4-hjulsdrift, axeldriven med Visco-Lok differential fram (vägmodeller har perm. 4-hjulsdrift) SST	Omställbar 2/4-hjulsdrift, axeldriven med Visco-Lok differential fram (vägmodeller har perm. 4-hjulsdrift) SST		Kedjedriven / fast axel	Kedjedriven / fast axel
McPherson [†]	McPherson [†]	Dubbel A-arm av RS-typ, övre armen i smidd aluminium	ALTEC aluminiumchassi med dubbel pyramidram	DS 250	DS 90
178 mm TTI [™] separat	178 mm TTI [™] separat	216 mm TTI [™] av RS-typ, separat	Dubbla A-armar av R-typ i smidd aluminium. KYB HPG Alu.stötdämpare med både komp- och returjustering. Justerbar fjäderförspänning	Dubbla A-armar, justerbar fjädring i 5 positioner	Separat A-arm
203,2 mm 2 inbyggda hydrauliska skivbromsar	203,2 mm 2 inbyggda hydrauliska skivbromsar	229 mm 2 hydrauliska skivbromsar	241 mm Svingarm av R-typ i gjuten alu. KYB HPG Alu. stötdämpare med både kompressions- och returjustering. Justerbar fjäderförspänning	140 mm Svingarm, 5-läges justerbar förspänning	86 mm Svingarm
203,2 mm 2 inbyggda hydrauliska skivbromsar	203,2 mm 2 inbyggda hydrauliska skivbromsar	229 mm 2 hydrauliska skivbromsar	267 mm Dubbla 182 mm vägformade bromsskivor med inverterade 2-kolvs	170 mm 2 hydrauliska skivbromsar	160 mm Dubbel trumma
1 inbyggd hydraulisk skivbroms	1 inbyggd hydraulisk skivbroms	1 inbyggd hydraulisk skivbroms	bromsok 198 mm vägformad bromsskiva och bromsok av enkolvstyp	1 hydraulisk skivbroms	Trumma
25 x 8 x 12" / 635 x 203 x 305 mm 25 x 10/11 [XT] x 12" / 635 x 254/279 [XT] x 305 mm Stål	25 x 8 x 12" / 635 x 203 x 305 mm 25 x 10/11 [XT] x 12" / 635 x 254/279 [XT] x 305 mm Stål	25 x 8 x 12" / 635 x 203 x 305 mm 25 x 10 x 12" / 635 x 254 x 305 mm	21 x 7R-10" / 533 x 178R-254 mm 20 x 10R-9" / 508 x 254R-229 mm	22 x 7 x 10" / 559 x 178 x 254 mm 20 x 11 x 9" / 508 x 279 x 229 mm	19 x 7 x 8" / 483 x 178 x 203 mm 18 x 9,5 x 8" / 457 x 241 x 203 mm
2184 x 1168 x 1143 mm 1244 mm 877 mm 279 kg 236 mm	2387 x 1168 x 1143 mm 1447 mm 877 mm 302 kg 236 mm	Centrumgjuten aluminium, med valsade kanter 2184 x 1168 x 1143 mm 1295 mm 877 mm 275 kg 305 mm	Polerad aluminium 1839 x 1168 x 1064 mm 1267 mm 831 mm 156,5 kg 229 mm under ramen / 132 mm under bakaxeln N/A	Stål, sport 1830 x 1030 x 1105 mm 1187 mm 800 mm 195 kg 260 mm under mitten av ATV:n N/A	Stål, sport 1520 x 905 x 935 mm 1000 mm 685 mm 111 kg 211 mm under ramen / 114 mm under bakaxeln N/A
Fram: 45 kg Bak: 90 kg 500 kg (avser terrängversion) 16 L	Fram: 45 kg Bak: 90 kg 500 kg (avser terrängversion) 16 L	Bak: 16 kg 590 kg (avser terrängversion) 20 L	N/A 11,5 L Låg bränslenivå, motor kontroll, neutral	N/A 12,5 L Indikatorlampor: neutral, back och oljetryck, motortemperatur	N/A 6 L Back, neutral
Digital mätare: hastighetsmätare, vägmätare, tripp- och timmätare, växelläge, 4x4 indikator. Bränslemätare	Digital mätare: hastighetsmätare, vägmätare, tripp- och timmätare, växelläge, 4x4 indikator. Bränslemätare	Multi-instrument med hastighetsmätare, varvräknare, vägmätare, tripp- och timmätare, bränsle, växelläge, 4x4-indikator, diagnostik, automatisk avstängning.	D.E.S.S. (digitalt, kodat stöldsnyddssystem)	N/A	N/A
N/A Bakre låda 20 L	N/A Bakre låda 20 L, CRS (omställbart pakethållarsystem)	D.E.S.S. (digitalt, kodat stöldsnyddssystem) Bakre låda 3,7 L	N/A N/A	N/A N/A	N/A Fram: 2,7 L
Elektriskt förberedd för vinsch 2 strålkastare (35W), baklyse / bromslyse	Elektriskt förberedd för vinsch 2 strålkastare (35W), baklyse / bromslyse	Elektriskt förberedd för vinsch 4 strålkastare av Projector Beam-typ (60W), baklyse / bromslyse	N/A Dubbla demonterbara strålkastare	N/A 2 strålkastare (35W), baklyse/bromslyse	N/A Dagstrålkastare
Cigarettändaruttag på panelen, standarduttag bak (15 A)	Cigarettändaruttag på panelen, standarduttag bak (15 A)	Cigarettändaruttag på panelen, standarduttag bak (15 A)	N/A	Ja	Ja
Grön, Röd, Gul (endast XT) XT-paket: BRP XL 3000 vinsch med vajerstyrning av rulltyp, kabeluppkopplad fjärrkontroll, gjuten aluminiumfälgar, aggressivt mönstrade ACT-radialdäck från Carlisle, extra kraftiga stötfångare fram och bak, handskydd	Grön, Röd, Gul (endast XT) XT-paket: BRP XL 3000 vinsch med vajerstyrning av rulltyp, kabeluppkopplad fjärrkontroll, gjuten aluminiumfälgar, aggressivt mönstrade ACT-radialdäck från Carlisle, extra kraftiga stötfångare fram och bak, handskydd	Gul, Svart (endast 800 X) X (endast Renegade 800): Främre KYB HPG piggyback stötdämpare med hög- och lågfarts kompressionsjustering; bakre KYB HPG stötdämpare med separat behållare med hög- och lågfarts kompressionsjustering; svarta helgjutna aluminiumfälgar med förstärkningsringar; aluminiumbukskydd; handskydd; aluminiumstyre (taper-profile) med stoppning; X-design på dekaler och dyna.	Gul, Svart (endast DS 450 X) X: Främre KYB HPG piggyback stötdämpare med hög- och lågfarts kompressionsjustering; svarta aluminiumfälgar med förstärkningsringar; aluminiumstyre (taper-profile) med förhållningsblock och stoppning; aluminiumstöttfångare (förberedd för nummerplåt); fotskydd; aluminiumbukskydd för chassi och bakre svingarm; snabbjustering på kopplingsväjare; X-design på dekaler och dyna.	Gul N/A	Gul N/A
Ja	Ja	Ja (enbart)	N/A	Ja (enbart)	Nej

priser, design, funktioner, modeller eller utrustning utan ersättningskyldighet. **Notera att specifikationerna på våra EU-godkända vägmödel kan variera något från ovanstående data, samt att de har en begränsad effekt på max 15 kW. Och att vissa modeller i broschyren kan vara extrautrustade. BRP rekommenderar starkt att man som fyrhjulsförare först tar en förarkurs. Kontakta din öra i framtiden genom att respektera miljön, lokala lagar och andras rättigheter när du kör. För din egen säkerhet: förare och passagerare bör bära hjälm, ögonskydd och övriga skyddsutrustning. Tänk alltid på att körning och alkohol/droger inte hör ihop. Utöver aldrig stunttrick under körning. Undvik för hög hastighet och var särskilt försiktig i besvärlig terräng. Can-Am Outlander MAX-fyrhjulsforare. Dessa



THE WORLD IS OUR PLAYGROUND

Nothing is more valuable than your playtime. That is why BRP is dedicated to continuously finding new and better ways to help you enjoy your favorite powersports. From snow to water to both on and off-road fun, our passion for adventure fuels the innovations that result in the ultimate powersports experience for our customers. We value



the land and water we play on, and are committed to protecting it. Our desire to thrill is paired with an emphasis on rider responsibility, placing personal safety above all else. So that each outing can be the most enjoyable, memorable and thrilling experience possible. Because your free time should always be your best time.

www.brp.com



SKI-DOO® LYNX® SEA-DOO® EVINRUDE® JOHNSON® ROTAX® CAN-AM™

© 2007 Bombardier Recreational Products Inc (BRP). Alla rättigheter förbehålles. ®, ™ och BRP-logotypen är varumärken som tillhör Bombardier Recreational Products Inc. eller dess dotterbolag. *Alla andra varumärken tillhör sina respektive ägare. Tryckt i Finland. P/N: 619950128 Can-Am brochure 2008 SW